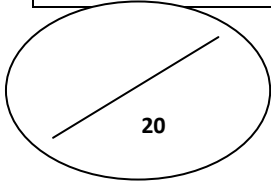


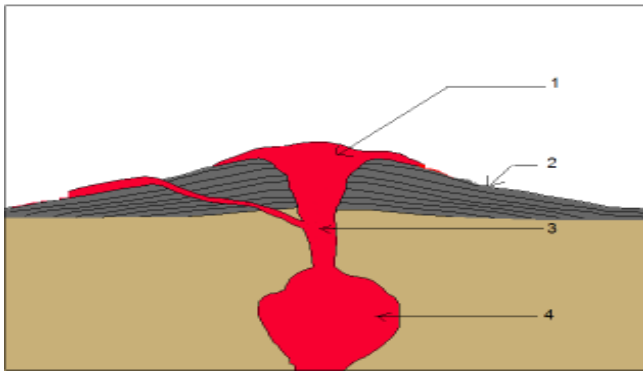
السنة الثانية ثانوي إعدادي الاسم الكامل..... القسم.....	الفرض الكتابي 2 في مادة علوم الحياة والأرض الأسدس الأول	نيابة أسفي الثانوية الإعدادية عبد الكريم الخطابي
---	---	---



### استرداد المعارف ( 8 نقط )

(1) اكتب كل مصطلح من المصطلحات التالية أمام التعريف الذي يناسبه . البازلت – مادة زجاجية – منطقة الطمر – بنية محبية ( 2 ن )

- ✓ منطقة تتميز بنشاطات بركانية انفجارية :  
 ✓ صخرة صهارية تتكون على مستوى الذروات المحيطية :  
 ✓ بلورات متماسكة فيما بينها :  
 ✓ مادة صلبة غير متبلورة :



(2) تمثل الوثيقة جانبه رسما تخطيطيا لأجزاء بركان .

أ- أعط لكل سهم مرقم الاسم المناسب ( 2 ن )

ب- حدد نمط هذا الاندفاع البركاني ( 1 ن )

(3) رتب الأحداث التالية حسب تسلسلها الزمني : ( 2 ن )

- صعود الصهارة داخل الشقوق .  
 تدفق لافة مائعة .  
 صعود الصهارة من الخزان الصهاري العميق نحو الخزان الصهاري القريب من السطح .  
 انصهار جزئي للصخور و تكون الصهارة .

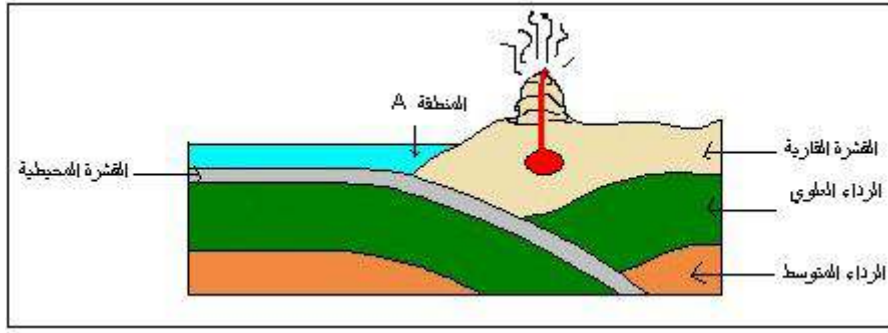
(4) صل بسهم كل مصطلح باللغة العربية مقابله باللغة الفرنسية. ( 1 ن )

la lave  
magma

صهارة  
لافة

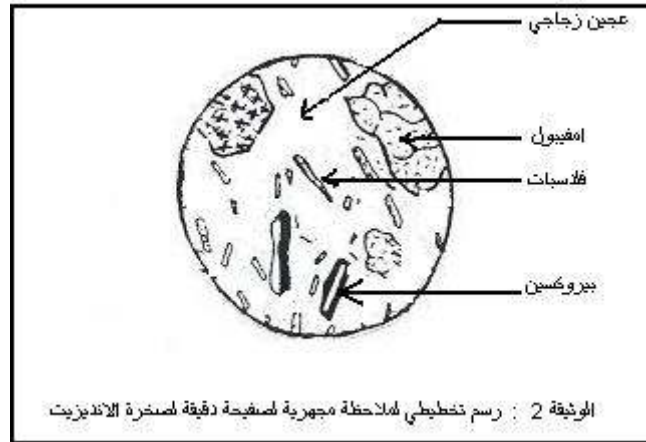
### الاستدلال العلمي و التواصل الكتابي والبياني ( 12 نقطة )

تمثل الوثيقة 1 خلفه رسما تخطيطيا أنجز على مستوى الصفائح الصخرية لجزء من سطح الأرض.



- (1) تعرف على الظاهرة الممثلة في الوثيقة 1 . (1 ن)
- (2) احسب عدد الصفائح الصخرية الممثلة في الوثيقة 1. (1 ن)
- (3) حدد طبيعة الحركات التكتونية التي تتم على مستوى المنطقة A . (1 ن)
- (4) حدد طبيعة النشاط الزلزالي بالمنطقة A . (1 ن)
- (5) حدد نوع البراكين التي تنشط بالمنطقة A . (1 ن)
- (6) أعط اسم الصخرة المكونة للقشرة المحيطية و اسم الصخرة المكونة للقشرة القارية . (1 ن)

على اثر اندفاعات بركانية .تشكل صخرة تسمى " الانديزيت " . و تمثل الوثيقة 2 أسفله رسما تخطيطيا لصفحة دقيقة لهذه الصخرة.



- (1) حدد انطلاقا من الوثيقة 1 من بين المنطقتين A و B المنطقة التي تشكلت فيها صخرة الانديزيت . (1 ن)
- (2) هل هذه الصخرة كاملة التبلور أم غير كاملة التبلور ؟. علل جوابك (1 ن)
- (3) حدد بنية صخرة الانديزيت . علل جوابك . (2 ن)
- (4) كيف تفسر هذه البنية ؟ (2 ن)