



الصفحة

1

6

الامتحان الوطني الموحد للبكالوريا
الدورة الاستدراكية 2012
الموضوع

المملكة المغربية



وزارة التربية الوطنية والتكوين
المركز الوطني للتقويم والامتحانات

5	المعامل	RS48	فن تصميم المحيط	المادة
4	مدة الإمتحان		شعبة الفنون التطبيقية	الشعبة أو المسلك

DESIGN D'ENVIRONNEMENT

RECOMMANDATIONS :

L'usage de toute documentation non fournie (revues, photos, journaux) est strictement interdit.

Matériel de dessin autorisé :

- Feuilles de dessin papier A3 et A4 ;
- Feuilles de papier ordinaire ;
- Feuilles de papier calque ;
- Gouaches, aquarelle, crayons de couleurs, feutres, stylos ;
- Matériel pour tracés géométriques.

Dès que ce sujet vous est remis, assurez-vous qu'il est complet.

Ce sujet comporte 6 pages numérotées de 1/6 à 6/6.

Bon courage



AMENAGEMENT D'UN ESPACE DE COMMERCE DONT LA FONCTION EST : PRESENTER ET VALORISER

Sujet : Aménagement d'une Pizzeria

Enoncé :

La pizzeria est un restaurant spécialisé dans la vente de pizzas et autres spécialités italiennes. Les pizzerias sont aussi un mode de restauration rapide.

Dans votre ville, un investisseur projette réaménager l'espace de son magasin en une Pizzeria.

TRAVAIL DEMANDE

Partant du plan du magasin (page 6/6), il vous est demandé de proposer des solutions de réaménagement, en intégrant :

- Un comptoir
- Un espace de restauration
- Des sanitaires
- Des vestiaires pour le personnel
- Une terrasse à l'entrée de la pizzeria
- Une cuisine

1) Analyse :

Analysez par écrit l'image de la page 4/6.

2) Réalisation graphique :

- a) Par des recherches graphiques, proposez des solutions de réaménagement du plan de la future Pizzeria (page 6/6), tout en situant les espaces déjà cités.
- b) Choisissez une de vos solutions et développez-la en 3D tout en identifiant les mêmes espaces.
- c) Représentez en perspective une partie de l'espace réaménagé avec une technique de votre choix, en y intégrant : mobilier, personnages, plantes...

3) Argumentation :

Justifiez par écrit votre choix et la démarche de votre travail.

Données à respecter :

- Analyse écrite sur format A4 ;
- Recherches graphiques de réaménagement sur feuille(s) de format A3 ;
- Solution développée en 3D ;
- Rendu en perspective sur une feuille de dessin de format A3 ;
- Argumentation sur format A4 ;
- Présentation de l'ensemble sur feuilles de format A3

Evaluation

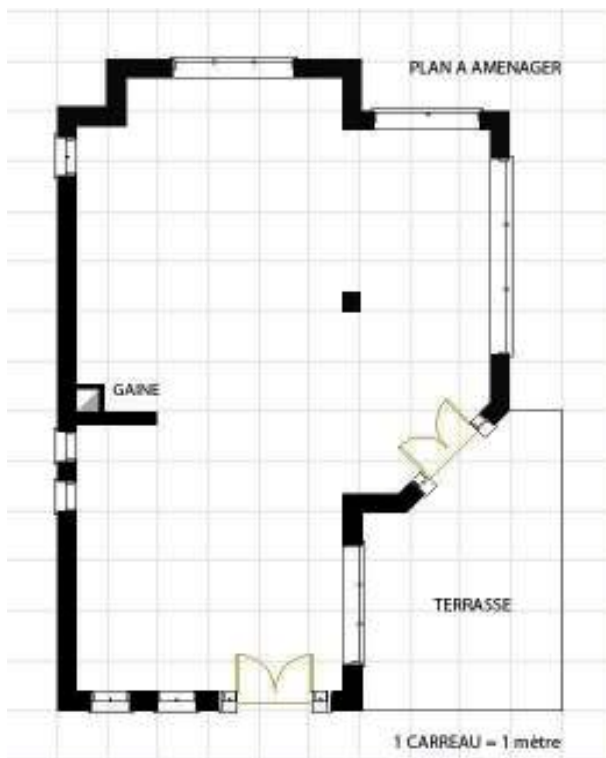
- Analyse écrite : 3 points
- Recherches graphiques 4 points
- Solution finalisée en 3D 4 points
- Rendu en perspective : 4 points
- Argumentation 3 points
- Présentation et respect des données : 2 points

Image à analyser



Documents à exploiter







الصفحة

1

1

الامتحان الوطني الموحد للبكالوريا
الدورة الاستدراكية 2012
عناصر الإجابة

المملكة المغربية

وزارة التربية الوطنية
المركز الوطني للتقويم والامتحانات

5	المعامل	RR48	فن تصميم المحيط	المادة
4	مدة الإنجاز		شعبة الفنون التطبيقية	الشعبة أو الملك

Pizzéria

Eléments de réponse

Indicateurs	Note détaillée	Note globale
Analyse écrite - Dénotation (description)..... - Connotation (interprétation).....	2 1	3 points
Recherches graphiques - Créativité et logique de la démarche..... - Qualité technique (croquis, rendu graphique).....	2 2	4 points
Solution développée en 3D - Choix de la proposition..... - Rendu en 3D.....	1 3	4 points
Rendu perspectif - Tracé perspectif..... - Représentation de l'ambiance.....	2 2	4 points
Argumentation - Choix - Démarche.....	1 2	3 points
Présentation - Mise en page - Respect des données.....	1 1	2 points

