



4

مدة الإنجاز

فن تصميم المحيط

المادة

5

المعامل

شعبة الفنون التطبيقية

الشعبة أو المسلك

DESIGN D'ENVIRONNEMENT

- L'usage de toute documentation non fournie (revues, photos, journaux...) est **strictement interdit**.
- Toute préparation préalable des **planches** et du **dossier** à présenter (*titrages, bandes, encadrés, etc.*) est **interdite**.
- Dès que ce sujet vous est remis, assurez-vous qu'il comporte **8 pages** numérotées de : **1/8** à **8/8**.

Bon courage



ESPACE PRIVE

SUJET : Aménagement d'un espace d'accueil/attente

« L'espace constitue un champ d'activités, dans lequel l'enfant réfléchit, agit, joue, communique, interagit, en créant des lieux, surtout pendant son jeu » (Weinstein, David, 1987).

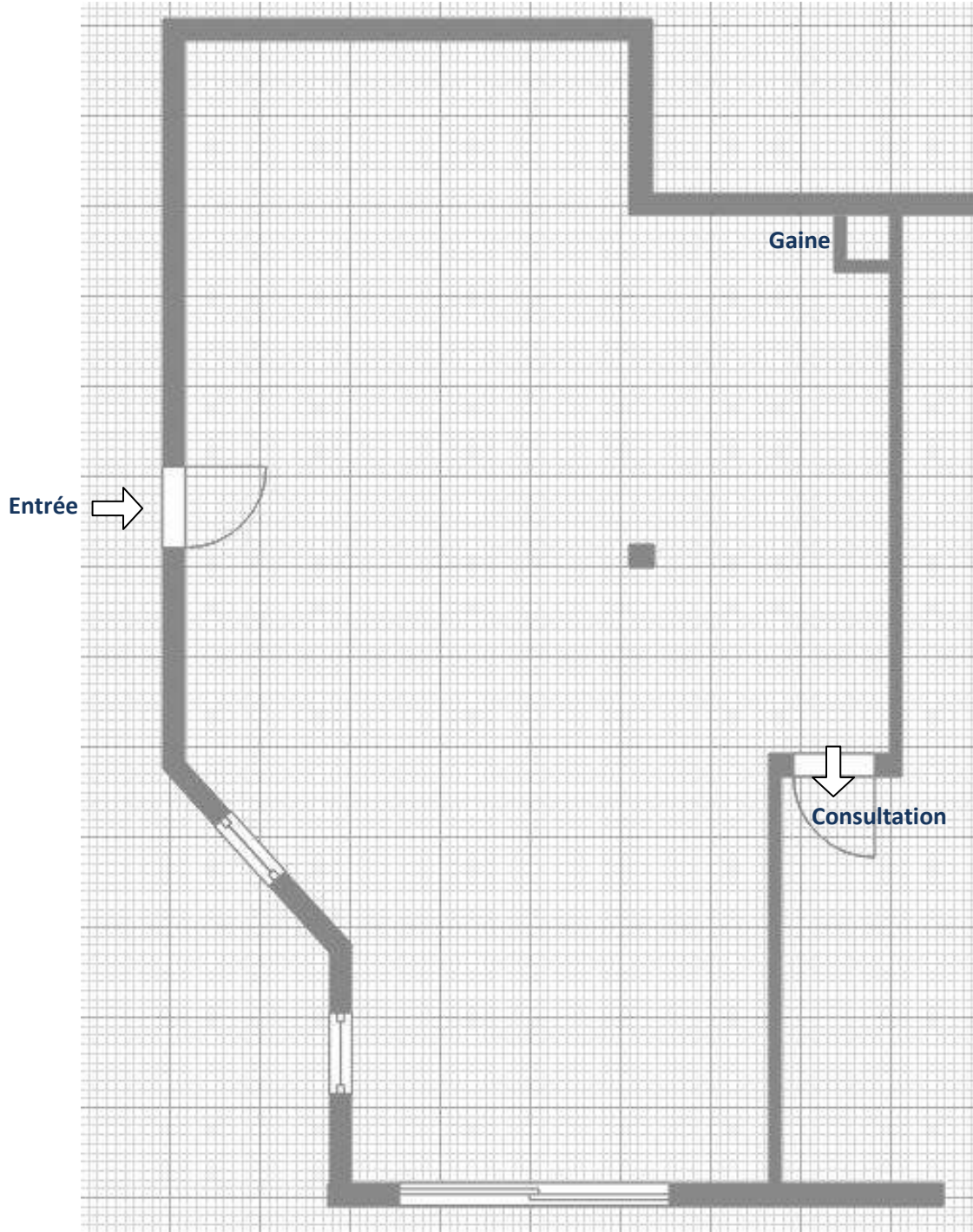
Il vous est demandé de concevoir le **plan d'aménagement** d'un **espace d'accueil / attente** pour le **cabinet d'un pédiatre**.

- 1- Analysez par écrit et par des relevés graphiques le document de la page **3/8**, en comparant les éléments suivants :
 - a- **les rapports** : Espace /Fonction
Couleur/Fonction
 - b- **Les éléments d'ambiance** (*ameublement, couleur, éclairage...*).
- 2- En vous basant sur le **plan** de la page : **4/8**, réalisez **3 propositions d'aménagement** de l'espace d'accueil et d'attente. Votre **plan d'aménagement** doit contenir :
 - A - **Un espace d'accueil** :
 - *comptoir, rangement...*
 - B - **Un espace d'attente** :
 - *chaises, banquettes ou canapés* et des tables basses.
 - Coin sanitaires (*W.C., lavabos*)
 - C - **Accessoires divers** :
 - TV, luminaires, bacs pour plantes, étagères...
- 3- Agrandissez **un** de vos plans d'aménagement et finalisez-le avec une technique de votre choix.
- 4- Réalisez la **perspective d'ambiance d'une partie de votre plan**, en y intégrant des personnages, des plantes, etc.
- 5- Argumentez votre démarche et le choix de votre conception finale.
- 6- Vos réalisations graphiques et écrites seront exécutées sur feuilles de **format A3**.
- 7- L'ensemble de votre travail sera présenté sur **format A3**.

Document à analyser



Plan à aménager

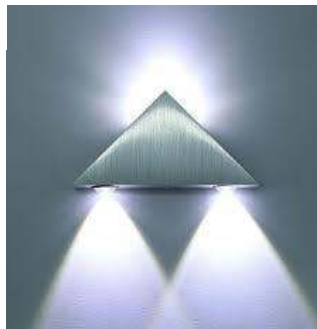


Un carreau = 1m²

Documents à exploiter







EVALUATION

- Analyse écrite et graphique.....3 points
- Plans d'aménagement.....4 points
- Plan finalisé.....3 points
- Perspective d'ambiance.....6 points
- Argumentation.....2 points
- Présentation.....2 points



4

مدة الإنجاز

فن تصميم المحيط

المادة

5

المعامل

شعبة الفنون التطبيقية

الشعبة أو المسلك

ELEMENTS DE REPONSES

SUJET : Aménagement d'un espace d'accueil/attente

Indicateurs	Note détaillée	Note globale
Analyse écrite et graphique: - les rapports : espace/fonction couleur/fonction - les éléments d'ambiance	1 1 1	3 points
Plans d'aménagement: - Organisation spatiale et agencement mobilier..... - Démarche de la conception.....	2,5 1,5	4 points
Plan finalisé: - Conception d'aménagement..... - Finalisation : technique et soin d'exécution.....	2 1	3 points
Perspective d'ambiance: - Dessin perspectif..... - Rendu de l'ambiance.....	3 3	6 points
Argumentation : - Le choix de la conception finale..... - La démarche.....	1 1	2 points
Présentation et respect des données : - mise en page..... - soin et lisibilité..... - organisation des étapes de la démarche	1 0,5 0,5	2 points

