

I - Mettre une croix dans la case correspondante à la bonne réponse:

1 - L'information désigne:

- a - un échange entre émetteur et ^{récepteur} ~~son environnement~~
- b - un contenu des échanges entre l'homme et son environnement.
- c - une constatation des phénomènes tels qu'ils se produisent.

1pt

2 - Une information est pertinente, lorsqu'elle:

- a - est adaptée au décideur
- b - est en rapport avec le problème traité
- c - appartient à la réalité la plus récente

1pt

3 - les sources d'information pour une entreprise sont:

- a - externes
- b - internes
- c - les deux.

1pt

4 - Une banque de données s'interroge par:

- a - arborescence
- b - télécopie
- c - mots-clés

1pt

2pts

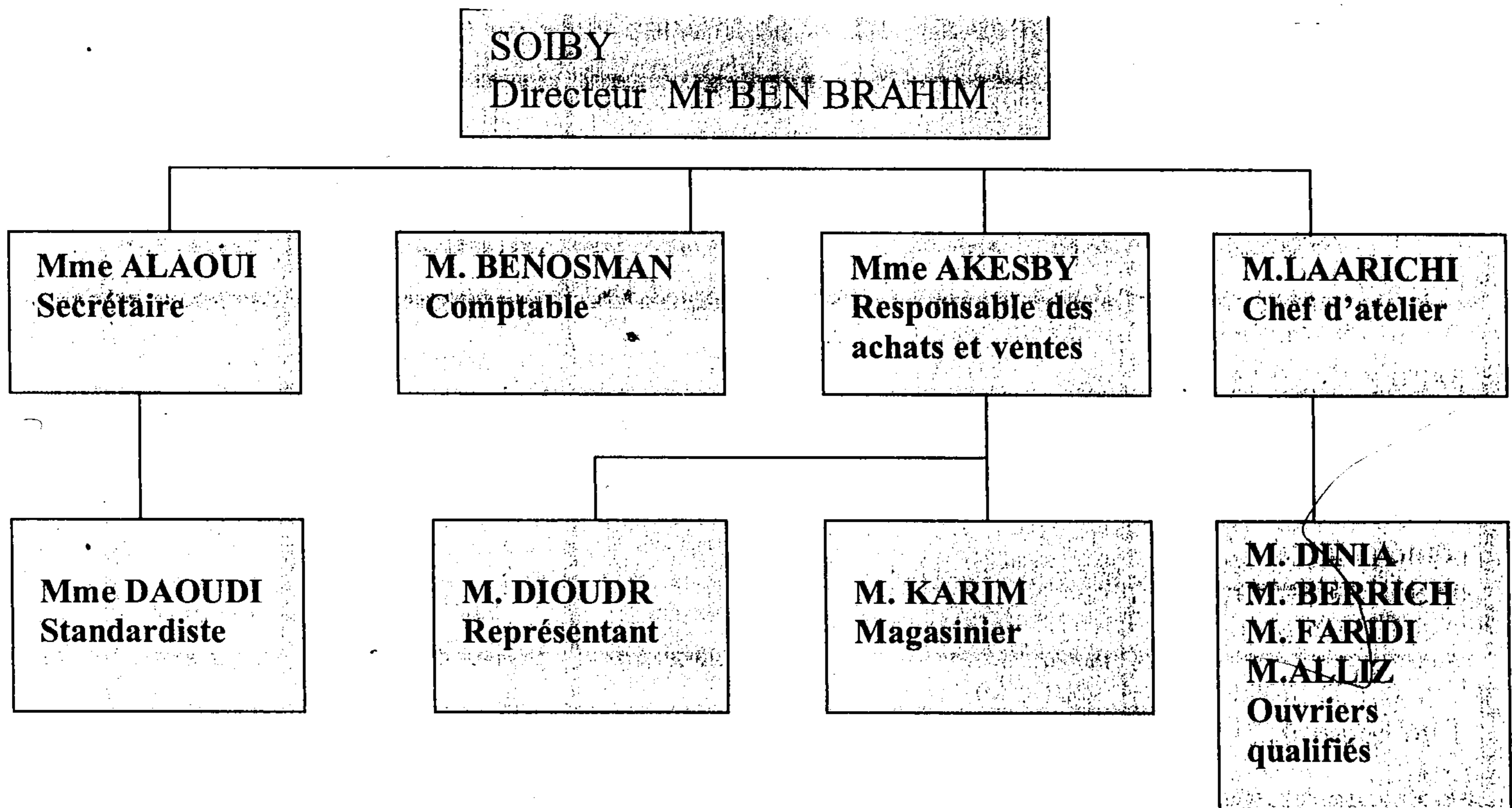
5 - Citer les objectifs d'une base de données?

2pts

6 - Quels sont les atouts des banques de données?

II - Étude de cas:

on vous présente l'organigramme suivant:



T.A.F.:

- 1°/ De quel structure s'agit-il? 0,25 pt
- 2°/ Compléter l'anneau 1 10 pt
- 3°/ a - Comparer entre les trois niveaux de décision 0,75 pt
b - Comparer entre les sources internes et externes 1 pt

Décisions	Qui prend la décision	A partir de quelles informations	Qui fournit ces informations	Niveau de décision
Acquérir une machine supplémentaire pour l'atelier.				1
Choisir l'ouvrier qui sera embauché parmi quatre postulants.				1
Passer la communication téléphonique d'un client directement à M SOIBY.				2
Changer le classement des dossiers archives.				1
Passer une commande de réapprovisionnement de matières premières.				1
Accorder une demi-journée de congé à un ouvrier.				1
Demander à la banque un relevé de compte après chaque opération au lieu de tous les 10 jours.				2
Décider la fabrication d'un nouveau produit.				1
Régler un tour pour fabriquer la pièce « K » alors qu'avant il était réglé pour la pièce K2.				2
Attribuer le compte 40120 à un nouveau fournisseur.				1