



أتمم الجمل التالية بما يناسب:

توجد عند السرخسيات نفس صفات التوالد الجنسي عند.....

..... كائن نباتي مستقل ينتج عن نمو عند سقوطه على التربة هذا النبات يعتبر..... لكونه يحتوي على أعضاء التوالد الذكرية والأنثوية

تحتوي البذرة على توجد بين مملوءين بمدخرات مغذية هذه البذرة تكون محاطة بـ واق

يؤدي إلتحام الذكري بالبيضة الى تكون التي تتحول الى.....

تكون الجهاز التناسلي عند النباتات الزهرية

تعتبر العضو التناسلي الذكري حيث تحتوي على بينما فتعتبر العضو التناسلي الأنثوي حيث تحتوي على.....

يوجد..... في حبة اللقاح التي يتم إنتاجها في.....

توجد عند السرخسيات نفس صفات التوالد الجنسي عند (النباتات الزهرية)

(المشيرة) كائن نباتي مستقل ينتج عن نمو (البوغ) عند سقوطه على التربة هذا النبات يعتبر (ثنائي الجنس) لكونه يحتوي على أعضاء التوالد الذكورية والأنثوية

تحتوي البذرة على (نبيطة) توجد بين (فلقتين) مملوءين بمدخرات مغذية هذه البذرة تكون محاطة بـ (غشاء) واق

يؤدي إلتحام (المشيح) الذكري بالبيضة الى تكون (بيضة) التي تتحول الى (ثمرة)

تكون (الزهور) الجهاز التناسلي عند النباتات الزهرية

تعتبر (السداء) العضو التناسلي الذكري حيث تحتوي على (حبوب اللقاح) بينما (المدقة) فتعتبر العضو التناسلي الأنثوي حيث تحتوي على (بييضات)

يوجد (المشيح الذكري) في حبة اللقاح التي يتم إنتاجها في (المُبر)



ما مصير الأجزاء الزهرية التالية بعد الأبر؟

الوربقات التويجية. الأسدية. السبلات. البويضات. المبيض

✓ الحل ▶

مصير الوربقات التويجية بعد الأبر تذبل وتسقط

مصير الأسدية بعد الأبر تذبل وتسقط

مصير السبلات بعد الأبر تبقى متصلة بالثمرة

مصير البويضات بعد الأبر تتحول الى بذور

مصير المبيض بعد الأبر يتحول الى ثمرة

تعرف الثمرة بأنها عضو زهري ينتج عن المبيض بعد الإخصاب و أن المبيض يحتوي على البذور

أتمم الجدول التالي بالعناصر الآتية:

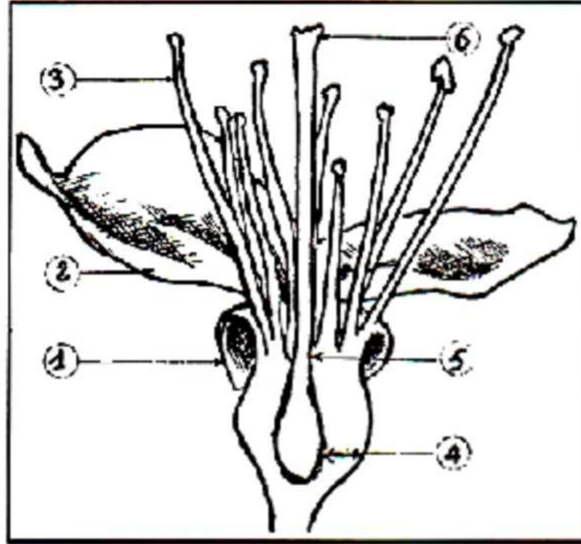
الجزر . فلفل . طماطم . بطيخ . لفت . فجل . لوبيا خضراء . بطاطس . عدس . حمص . مشمش . عنب . قمح . الشعير . خيار

بذور	ساق	ثمرة	جذر

✓ الحل ▶

بذور	ساق	ثمرة	جذر
عدس		فلفل	
حمص		طماطم	
قمح	بطاطس	بطيخ	الجزر
الشعير		لوبيا خضراء	لفت
		مشمش	فجل
		عنب	
		خيار	

تمثل الوثيقة جانبه رسما تخطيطيا لمقطع طولي لزهرة



- ① اعط اسمًا مناسبًا لكل رقم من أرقام هذه الوثيقة
- ② ما هما العنصران اللذان يتكون منهما الجزء (3)
- ③ ماذا يكون كل من العناصر: 4 و 5 و 6
- ④ ما مصير العناصر المشار إليها بـ (2) و (3) و (4) و بعد الأبر
- ⑤ ميسم - سداة - قلم الميسم - مبيض - بويضات

①

■ 1 سبلة (كأس)

■ 2 ورقة تويجية

■ 3 سداة

■ 4 مبيض

■ 5 قلم الميسم

■ 6 ميسم

② العنصران اللذان تتكون منهما سداة: الخبيط والمئبر

③ يُكوّن المبيض وقلم الميسم والميسم: المدقة

④

مصير العنصر (2) أي الأوراق التويجية بعد الأبر: تذبل ثم تسقط

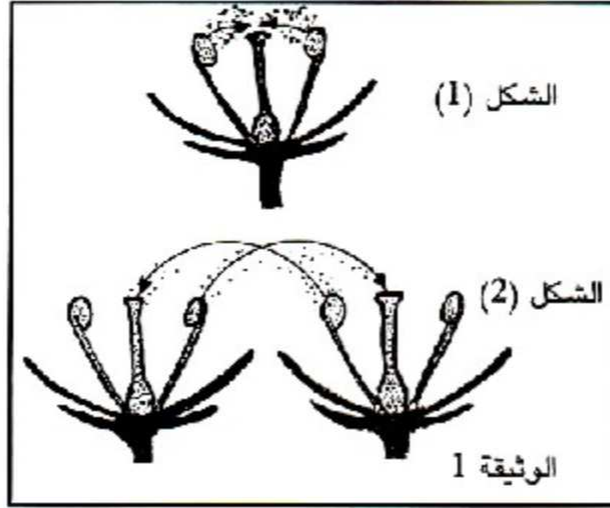
مصير العنصر (3) أي السداة بعد الأبر: تذبل وتسقط

مصير العنصر (4) أي المبيض بعد الأبر: ينمو ويتحول الى ثمرة



الأبر هو نقل حبوب اللقاح ووضعها على الميسم

لمعرفة كيف يتم الأبر نقتراح عليك الشكل (1) والشكل (2) من الوثيقة جانبه



حدد نوع الأبر الذي يتم في الشكل (1) وفي الشكل (2) علل جوابك

✓ الحل

نوع الأبر الذي يتم في الشكل (1) هو: أبر مباشر لكون حبوب اللقاح تنتقل من مئبر الى ميسم نفس الزهرة

نوع الأبر الذي يتم في الشكل (2) هو: أبر غير مباشر لكون حبوب اللقاح تنتقل من مئبر زهرة الى ميسم زهرة أخرى من نفس النوع