

# بِسْمِ اللَّهِ الرَّحْمَنِ الرَّحِيمِ

الموسم الدراسي 2010/2009

إعداد: الأستاذ محمد بلماحي

المادة: التاريخ والجغرافيا.

الثانوية التأهيلية طه حسين

## الفرض الكتابي رقم 1

### مادة التاريخ

إجب عن احد الموضوعين  
الموضوع الأول

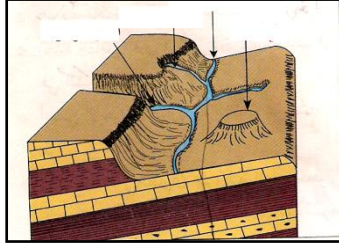
شهد القرن 15 بأوروبا الغربية تحولات عديدة كان أبرزها ظهور الحركة الإنسية. في هذا الإطار اكتب مقالا تاريخيا تبرز فيه العوامل التي ساعدت على انطلاقها من ايطاليا والتحويلات الفكرية والعلمية والفنية التي خلفتها.

الموضوع الثاني.

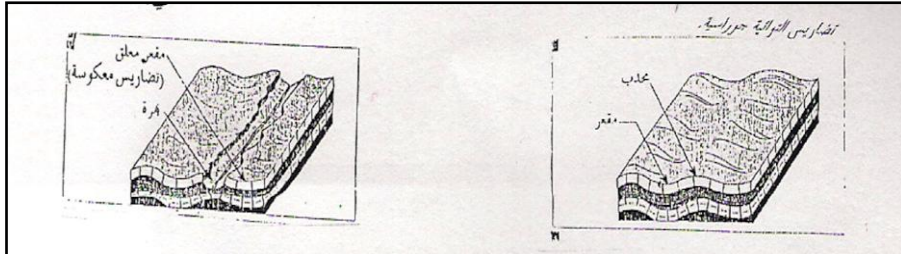
ساهمت الحركة الإنسية في ظهور الفكر الحداثي بأوروبا. وضح ذلك.

### مادة الجغرافيا

1 - حدد نوع الشكل التضاريسي وخصائصه البنيوية والمجاري المائية التي يتضمنها انطلاقا من الشكل أسفله. 2ن

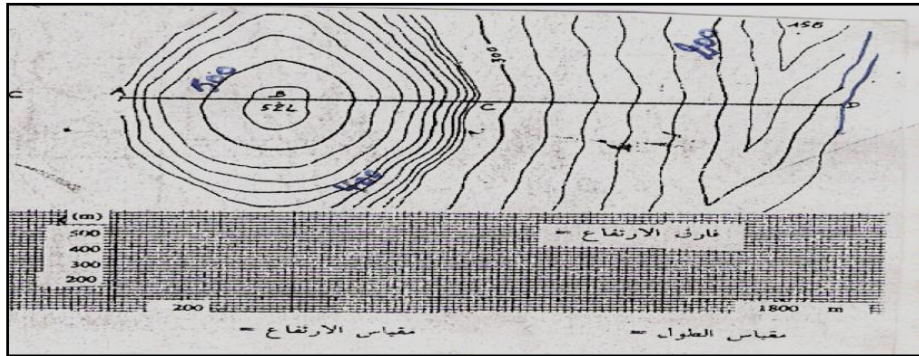


2 - حدد الفرق بين التضاريس المعكوسة والجوراسية انطلاقا من الشكل التالي. 2ن



3ن

3 - اتمم رسم المقطع الطبوغرافي وحدد الهدف منه



4ن

4- حدد موضع وموقع مركز عين مديونة.

4ن

5- حدد الفرق بين الإحداثيات الجغرافية والإحداثيات الكارطوغرافية.

4ن

6- حدد أساليب التوطين الجغرافي.