

1. Répondez par « Vrai » ou « Faux » :

3pts

- ✓ Le CPU est l'élément le plus important dans le choix des machines. (.....)
- ✓ Le Pentium M est une version des CPU les plus récents que Dual core. (.....)
- ✓ La carte mère est la principale carte de circuit imprimé dans un ordinateur. (.....)
- ✓ Le disque dur est un élément de stockage temporaire. (.....)
- ✓ UAL partie du microprocesseur qui décode les informations. (.....)
- ✓ Le système d'exploitation est un programme nécessaire au démarrage d'un ordinateur. (.....)

2. Quelle est la signification des acronymes suivants :

2.5pts

- CPU :
- BTX :
- ROM :
- USB :
- ITX :

3. Mettez en ordre les opérations effectuées par le CPU :

2pts

- chercher les instructions
- exécuter les instructions
- vérifier si elles sont complètes
- les décoder

4. Citer deux fabricants de la carte mère :

1pt

- ●

5. Cochez la ou les bonnes réponses

5pts

a. Les éléments de base d'un PC et d'un Serveur dédié sont :

- CPU ; carte son ; CD-Rom ; HDD ; RAM
- CPU ; BIOS ; RAM ; Carte réseau
- Alimentation ; CPU ; RAM ; BIOS ; Carte mère ; Carte graphique
- Alimentation ; CPU ; RAM ; HDD ; Carte mère ; Carte graphique

b. Quel est le rôle exact d'un CPU dans un PC?

- Traitement et calculs géométriques pour les jeux seulement
- Traitement logique et numérique des routines, programmes et logiciels d'un pc
- Adressage des périphériques et des mémoires d'un système
- Communication spéciale avec les HDD et les DVDROM

c. Cochez les éléments qui font partis d'un CPU classique:

- Mémoire cache
- Les UALs
- le coprocesseur
- Unité de visualisation
- Unité de contrôle
- Séquenceur
- Unité de calcul
- Mémoire RAM
- ROM code
- compteur ordinal

d. Les disques durs serial ATA sont plus :

- Récent que les Parallèle ATA
- Rapide que les Parallèle ATA
- grand en capacité que les Parallèle ATA
- grand de 80 GO de capacité

e. Le terme DUAL-CORE désigne :

- Un périphérique utilisé pour le stockage de données Un ordinateur qu'on peut utiliser à deux
 Une carte mère qui peut recevoir deux processeurs Un processeur à double cœur (2 en 1)

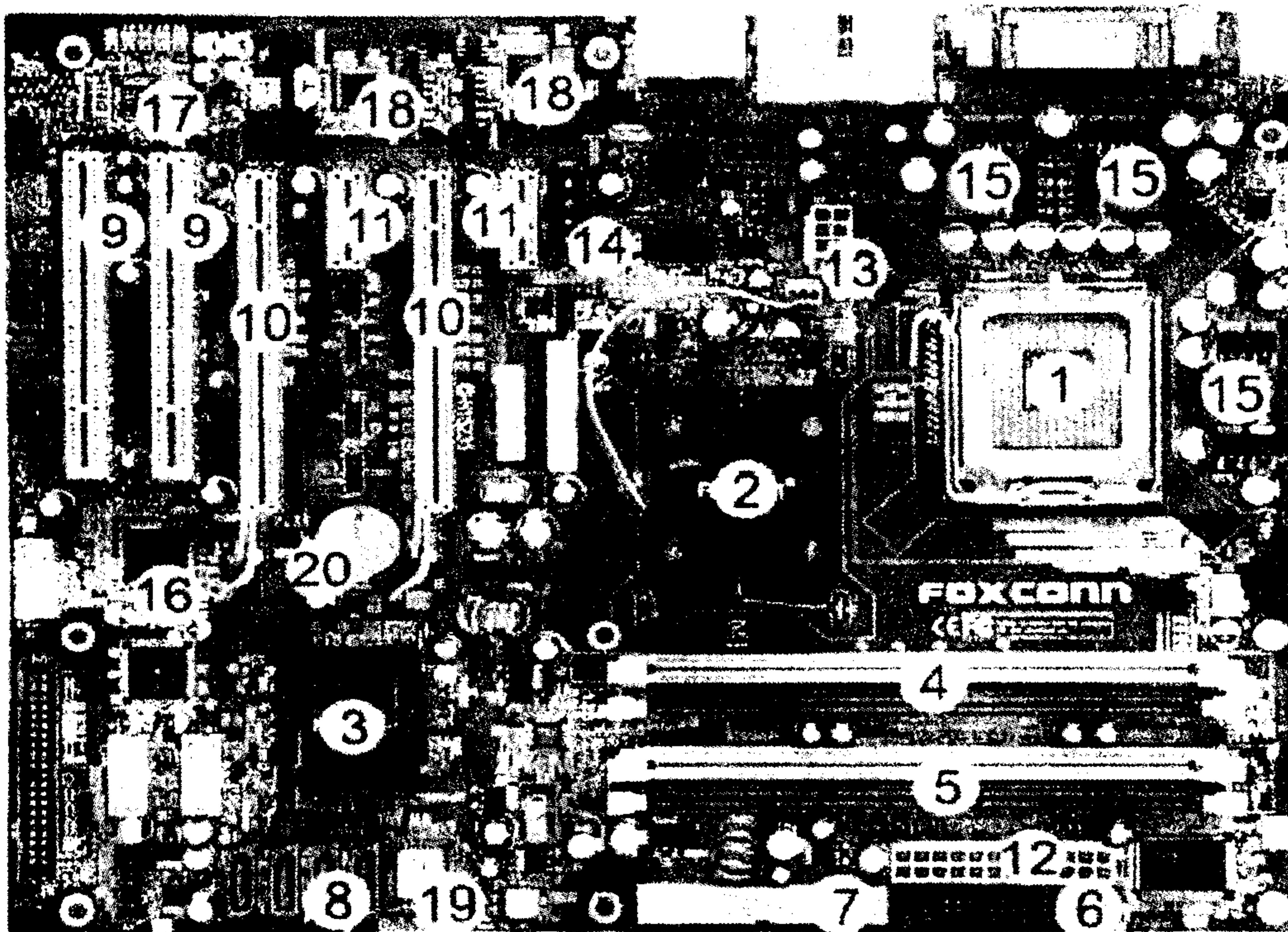
6. Comment se nomment les ensembles de fils ou de pistes permettant le transport des informations entre les différents éléments d'un ordinateur ? 1pt

7. Les ports IDE permettent de connecter des disques durs. Sur quoi branche-t-on les lecteurs ou les graveurs de CD ou de DVD ? 1pt

8. Donnez le type et la taille des différentes mémoires cache 1.5pts

Type
Taille

9. Donnez les noms des éléments de la carte mère suivante : 3Pts



1	2
3	8
5	10

Bonne chance