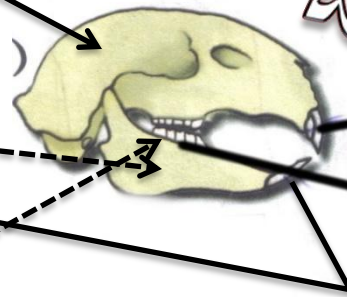


التغذية

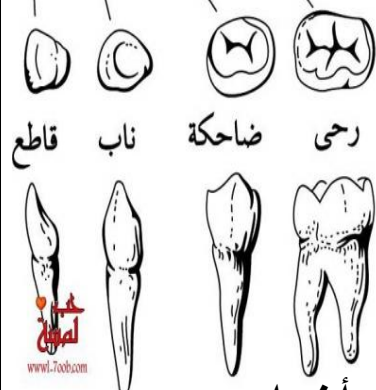
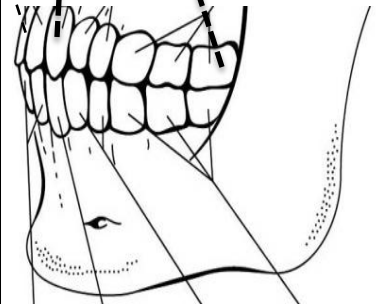
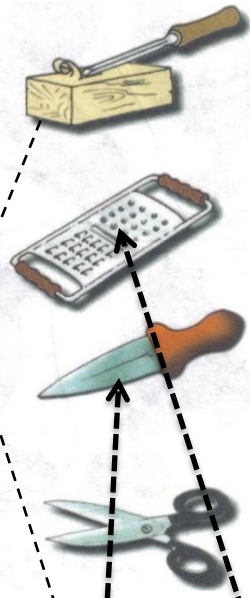
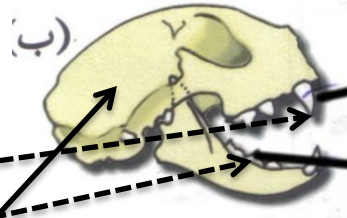
نظام الأسنان عند العواشب :

- ✓ غياب الأنياب .
- ✓ وجود قضيب عظمي .
- ✓ قواطع لقبض و قطع العشب .
- ✓ أضراس لحك و سحق الغذاء .



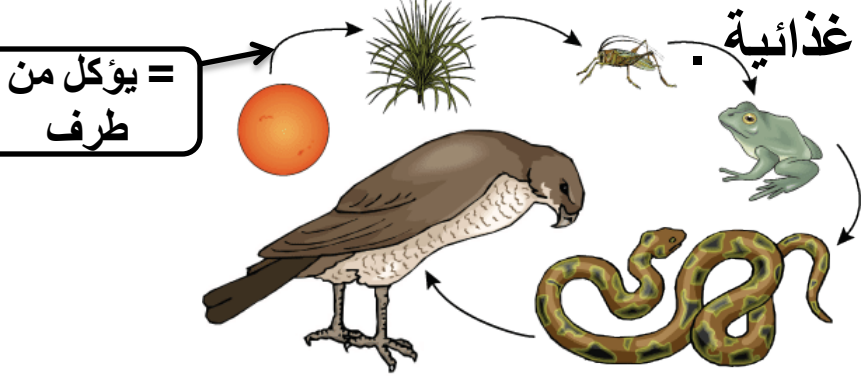
نظام الأسنان عند اللواحم :

- ✓ قواطع صغيرة ذات دور محدود .
- ✓ أنياب قوية لتمزيق لحم الفريسة .
- ✓ أضراس منشارية لتقطيع اللحم .



أسنان القارت
(الإنسان) متنوعة
و كاملة لان أغذيته
متنوعة (لحوم
وأغذية نباتية)
أسنان الطفل (أسنان
حليب) مؤقتة و غير
تامة تعوض تدريجيا
إلى أن تصبح نهائية

تتغذى الحيوانات اللاحمة بالعاشبة ،
والعاشبة تأكل العشب فترتبط بعلاقات
غذائية يصعب الفصل بينها : إنها سلاسل
غذائية .



= يؤكل من طرف