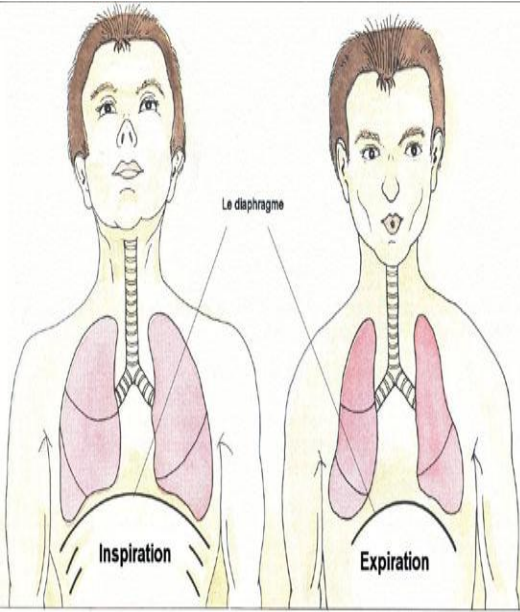


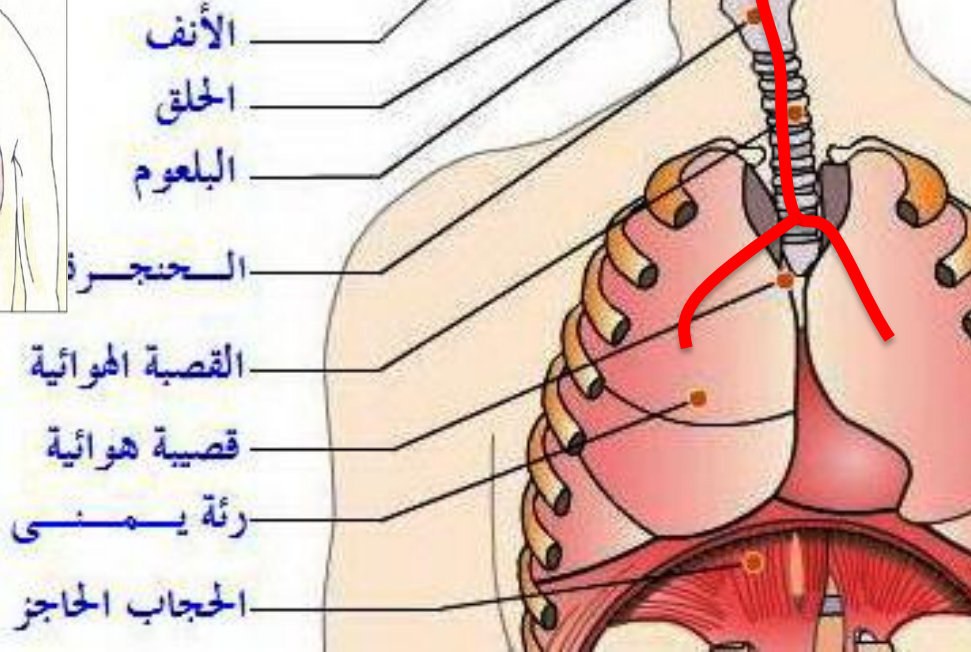
التنفس

التنفس عملية ضرورية لحياة الكائنات الحية و منها الإنسان

لحفاظ على سلامة
جهاز التنفسي علي
استنشاق هواء نقي
و تجنب الملوث .



مسار الهواء



الشهيق

ينقص
محيط
الصدر

الزفير

يتسع
محيط
الصدر

القصبة الهوائية
قصبة هوائية
رئة يمنى
الحجاب الحاجز

يتغير الإيقاع التنفسي: (د=دقيقة)

✓ يكون مرتفع عند الولادة (40-50 حركة/د) و ينقص عند الراشد (16 حركة /د)
✓ مع ازدياد المجهود البدني أو النفسي .