

الامتحان الجهوي الموحد لنيل شهادة
السلوك الإعدادي
دورة يونيو 2017

ⵜⴰⴳⴷⴰⵏⵜ ⵏ ⵍⵎⴰⴳⴷⴰⵢⵔ
ⵏ ⵍⵎⴰⴳⴷⴰⵢⵔ ⵏ ⵍⵎⴰⴳⴷⴰⵢⵔ
ⵏ ⵍⵎⴰⴳⴷⴰⵢⵔ ⵏ ⵍⵎⴰⴳⴷⴰⵢⵔ
ⵏ ⵍⵎⴰⴳⴷⴰⵢⵔ ⵏ ⵍⵎⴰⴳⴷⴰⵢⵔ
ⵏ ⵍⵎⴰⴳⴷⴰⵢⵔ ⵏ ⵍⵎⴰⴳⴷⴰⵢⵔ
ⵏ ⵍⵎⴰⴳⴷⴰⵢⵔ ⵏ ⵍⵎⴰⴳⴷⴰⵢⵔ



المملكة المغربية
وزارة التربية الوطنية
والتكوين المهني
والتعليم العالي والبحث العلمي
الأكاديمية الجهوية للتربية والتكوين
جهة درعة تافيلالت

المعامل : 1

مدة الإنجاز: ساعة واحدة

المادة : علوم الحياة والأرض

المكون الأول : استرداد المعارف (8 نقط)

I- عرف (ي) المصطلحات التالية : الاهتياجية - القلوصية (1ن)
II- أذكر(ي) سلوكين يهددان سلامة الجهاز العصبي . (1 ن)

III- انسب (ي) لكل تعريف المصطلح المناسب له من بين المصطلحات التالية : العصب الوركي - الدماغ العضلة - المرونة - قوس الانعكاس - و ذلك على شكل أزواج: (رقم التعريف : المصطلح المناسب) (2ن)

الرقم	التعريف
1	مسار السيالة العصبية أثناء الانعكاس.
2	قدرة العضلة على استرجاع طولها الأصلي بعد ازالة القوة المطبقة عليها.
3	عضو يعتبر في نفس الوقت موصلا حسيا و حركيا.
4	مجموع المخ والمخيخ و البصلة السيسائية.

IV - اربط (ي) على ورقة تحريرك كل عنصر من عناصر المجموعة الأولى بما يناسبه من عناصر المجموعة الثانية على شكل أزواج (أ : ...) ، (ب : ...) ، (ج : ...) ، (د : ...) (2 ن)

المجموعة الثانية

- 1- السيدا
- 2- اللمفاويات T₈
- 3- الأرجيات
- 4- اللمفاويات B
- 5- البلعمة

المجموعة الأولى

- أ- استجابة مناعية خلطية
- ب- استجابة مناعية خلوية
- ج - استجابة مناعية مفرطة
- د - نقص في المناعة

V- تمثل الوثيقة 1 بعض مراحل ظاهرة مناعية مهمة.

الوثيقة 1

حويصلات تحتوي على
أنزيمات هاضمة

الشكل 3

حطام البكتيريا

الشكل 2

فجوة
بلعمية

الشكل 1

- 1- تعرف (ي) الظاهرة الممثلة في الوثيقة 1. (0.5 ن)
- 2- أعط (ي) الأسماء المناسبة للمراحل الممثلة في الأشكال 1 و 2 و 3. (1.5 ن)

المكون الثاني : الاستدلال العلمي و التواصل الكتابي و البياني (12 نقطة)

التمرين الأول (6 نقط) :



بمجرد أن يرى السائق أضواء التوقف الحمراء لسيارة (A) تسير أمامه قد اشتعلت، يضغط برجله اليمنى على دواسة الفرامل ليوقف سيارته (B) تجنباً للاصطدام (الوثيقة 2).

1- استخراج (ي) من النص الأنشطة العصبية التي قام بها سائق السيارة (B) . (2 ن)

2- حدد (ي) طبيعة كل من هذه الأنشطة العصبية. (2 ن)

3- انجز (ي) خطاطة مبسطة لمسار السيالة العصبية خلال الأنشطة التي قام بها سائق السيارة (B) مستعملاً العناصر

التالية: باحة الإبصار - عصب وركي - باحة الحركية العامة - العصب البصري - عضلات الرجل - النخاع الشوكي - العين - الضوء - حركة الفرملة. (2 ن)

التمرين الثاني : (6 نقط)

عمر الطفل بالأشهر						أنواع اللقاحات	اللقاحات ضد
60	18	4	3	2	1		
					x	السل	BCG
			x	x	x	الكبادب	HB
x	x	x	x	x		الكراز الدفتيريا الخناقية	DTC

الوثيقة 3

اتجهت صفاء، ذات الخمس سنوات، برفقة أمها إلى المستوصف لتأخذ اللقاح المبرمج لها في الدفتر الصحي. في المساء ارتفعت درجة حرارة جسم صفاء مع احمرار وانتفاخ مكان الحقن. تمثل الوثيقة 3 جدول اللقاحات المبرمجة للأطفال حسب العمر. (x : تعني زمن التلقيح)

1- استنتج (ي) نوع اللقاح الذي أخذته صفاء، معتمداً على معطيات الوثيقة 3، ثم بين ماذا يمثل هذا اللقاح بالنسبة للجسم. (1 ن)

2- استخراج (ي) من النص الأعراض التي تظهر على صفاء بعد

التلقيح و حدد (ي) نوع الاستجابة المناعية التي تعبر عنها هذه الأعراض. (1 ن)

لفهم أهمية التلقيح في حماية الجسم تم حقن فنان بنوفان الكراز على مرحلتين، و تم تتبع تطور كمية مضادات

الأجسام في مصل الفئران بدلالة الزمن. تبين الوثيقة 4 النتائج المحصل عليها.

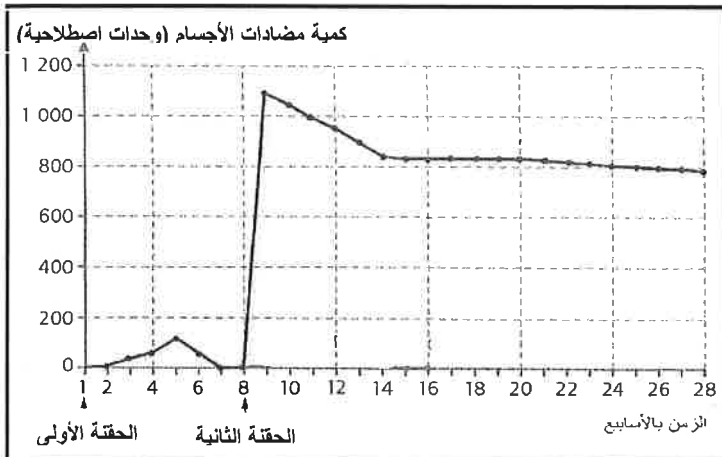
3- أ- قارن (ي) النتائج المحصل عليها بعد كل من

الحقن الأول و الحقن الثاني. (1.5 ن)

ب- فسّر (ي) الاختلافات الملاحظة بين نتائج

الحقن الأول و الحقن الثاني. (1.5 ن)

4- استنتج (ي) أهمية التلقيح بالنسبة لصفاء. (1 ن)



الوثيقة 4

(انتهى)

الامتحان الجهوي الموحد لنيل
شهادة السلك الإعدادي
دورة يونيو 2017

т.ХИЛЭТ | ИСЧОЭӨ
т.С.Ц.Ц.Өт | %ӨХСЭ | а.С.ЭО
А | ӨЭИЧ | ЖЖИИ | а
А | ӨСЛЭ | а.ХИИ | А | ӨИЖЖ | С.ӨӨ.а
т.Ж.А.С.С.т | т.Ц.Ц.Өт | ӨХСЭ | А | ӨСЭ | т.Х
| АО. т.Ж.Э.И.Ит



المملكة المغربية
وزارة التربية الوطنية
والتكوين للمعمر
والتعليم العالي والبحث للعلم
الأكاديمية الجهوية للتربية والتكوين
جهة درعة تافيلالت

المعامل : 1

مدة الانجاز : ساعة واحدة

المادة : علوم الحياة والأرض

النقطة	عناصر الإجابة	السؤال
المكون الأول: استرداد المعارف (8 نقط)		
0.5	I - تعاريف : - الاهتياجية : قدرة العضو (الخلية) على القيام برد فعل إثر تلقي إهاجة فعالة .	
0.5	- القلوصية : قابلية العضلة للتقلص (للتقصير) إثر تلقي إهاجة فعالة .	
(2 × 0.5)	II - السلوكات المهددة لسلامة الجهاز العصبي : (قبول كل جواب منطقي من قبيل :) - تناول المخدرات - السهر مطولا بالليل III - نسب التعاريف للمصطلحات : (1 : قوس الانعكاس) ; (2 : المرونة) ; (3 : العصب الوركي) ; (4 : الدماغ)	
(4 × 0.5)	IV - الربط بين عناصر المجموعتين : (أ : 4) ; (ب : 2) ; (ج : 3) ; (د : 1)	
0.5	V - 1 - ظاهرة البلعمة 2 - الشكل 1 : هضم البكتيريا ; - الشكل 2 : إخراج حطام البكتيريا ; - الشكل 3 : الإحاطة بالبكتيرية (الابتلاع)	
(3 × 0.5)		
المكون الثاني : الاستدلال العلمي و التواصل الكتابي و البياني (12 نقطة)		
التمرين الأول (6 نقط)		
1	1 - الأنشطة العصبية التي قام بها سائق السيارة (B) : - رؤية أضواء التوقف الحمراء للسيارة (A) التي تسير أمامه . - الضغط بالرجل اليمنى على دواسة الفرامل لوقف السيارة .	1
1	2 - طبيعة الأنشطة العصبية : - النشاط الأول : حساسية شعورية - النشاط الثاني : تحركية إرادية .	1
1.5	3 - الخطأ : (تقبل كل خطأ سليمة وفق المؤشرات التالية) - ترتيب منطقي للعناصر - التنظيم و طريقة التقديم	0.5
التمرين الثاني (6 نقط)		
0.5	1 - استنتاج : نوع اللقاح هو لقاح DTC (لقاح ضد الكزاز و الدفتيريا و الخناقية)	0.5
0.5	- يمثل هذا اللقاح بالنسبة للجسم : مولدا مضادا (عنصرا غريبا)	0.5
0.5	2 - الأعراض التي تعاني منها صفاء بعد التلقيح : احمرار ، انتفاخ ، ارتفاع درجة الحرارة	0.5
0.5	- نوع الاستجابة : استجابة التهابية	0.5
0.5	3 أ . مقارنة : + أوجه التشابه : - في كل من الحقنتين هناك استجابة مناعية للجسم (إنتاج مضادات الأجسام) . + أوجه الاختلاف : - وسع الاستجابة (كمية مضادات الأجسام المنتجة) أكبر بعد الحقنة الثانية مقارنة مع الحقنة الأولى . - سرعة الاستجابة أكبر بعد الحقنة الثانية مقارنة مع الحقنة الأولى (الفترة الزمنية بين الحقن و بداية الاستجابة أصغر) . ب . تفسير : بعد الحقن الأول يحتفظ الجسم (الجهاز المناعي) بذاكرة مناعية نوعية لمولد المضاد تمكنه من الاستجابة بسرعة و قوة عندما يعاود نفس مولد المضاد الدخول إلى الجسم .	1.5
1	4 استنتاج : يمكن التلقيح من ضمان استجابة مناعية قوية و سريعة لجسم صفاء إثر تعرضها لنفس مولد المضاد و هذا يحول دون إصابتها بأعراض المرض مرة أخرى	1