

دورة يناير 2011	الامتحان الموحد المحلي فِي مادة علوم الحياة والأرض لنيل شهادة الإعدادي	الثانوية الإعدادية النخيل أكنز
مدة الانجاز : ساعة واحدة	الرقم الترتيبي:.....	الاسم الكامل : .....
النقطة المحصل عليها: 20/.....	القسم:...../3	

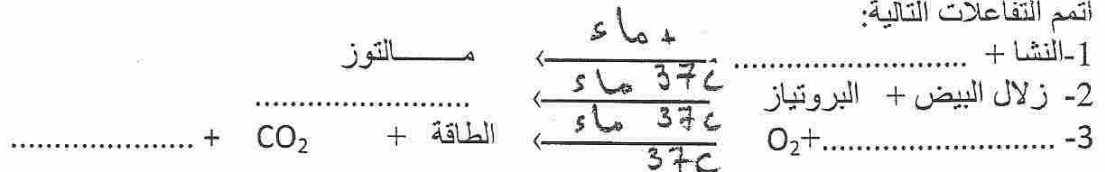
**التمرين الأول: (4 نقط)**

اتمم الجدول التالي باستعمال المصطلحات التالية:  
الهضم-التنفس الخلوي-التمثيل الخلوي-الامتصاص-الأنزيم-الكليوجين-مواد القيت-التهوية الرئوية.

المصطلح	التعريف المناسب له.
	تحويل الأغذية من جزيئات كبيرة إلى جزيئات صغيرة بفعل تأثيرات ميكانيكية وكيميائية.
	أكسدة مواد القيت لإنتاج الطاقة الضرورية للجسم.
	ظاهرة تمكن من إنتاج جزيئات بروتينية التي يحتاج إليها الجسم.
	مادة بروتينية تفرزها الغدد الهضمية و تساهم في هضم الأغذية.
	تجديد مستمر للهواء السنخي بفعل عملية الشيق والزفير.
	أحماض امينية-كليكوز-أحماض دهنية-غليسول-فيتامينات-ايونات معدنية-ماء.
	شكل لتخزين الكليكوز في الجسم.
	عبور مواد القيت لجدار المعي الدقيق نحو الدم واللمف.

**التمرين الثاني: (2 نقط)**

اتمم التفاعلات التالية:



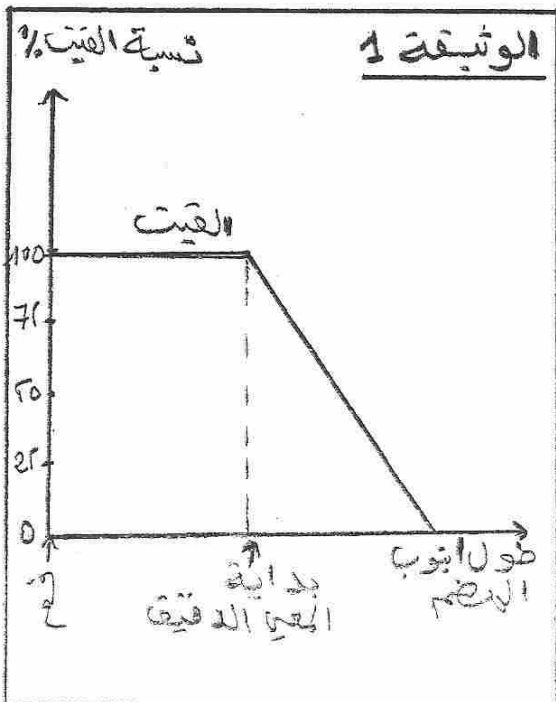
**التمرين الثالث: (2 نقط)**

اجب بصحيح أو خطأ:

- 1-تنتج الأحماض الدهنية عن هضم البروتينات.
- 2- تحتوي الصفراء على أنزيمات هضمية.
- 3- يتم الامتصاص على مستوى الخملات المعوية.
- 4- تخضع جميع الأغذية لعملية الهضم

**التمرين الرابع: (5 نقط)**

تمثل الوثيقة 1 تطور مواد القيت خلال عبورها للأنبوب الهضمي  
 1- أذكر الأعضاء التي تكون أنبوب الهضم؟



2- صف تطور نسبة مواد القيت :

أ- قبل اجتيازها للمعي الدقيق؟

ب- أثناء عبورها للمعي الدقيق؟

ج- ماذا تستنتج؟

د- سم الظاهرة الحيوية التي تفسر ذلك؟

### التمرين الخامس: (6 نقط)

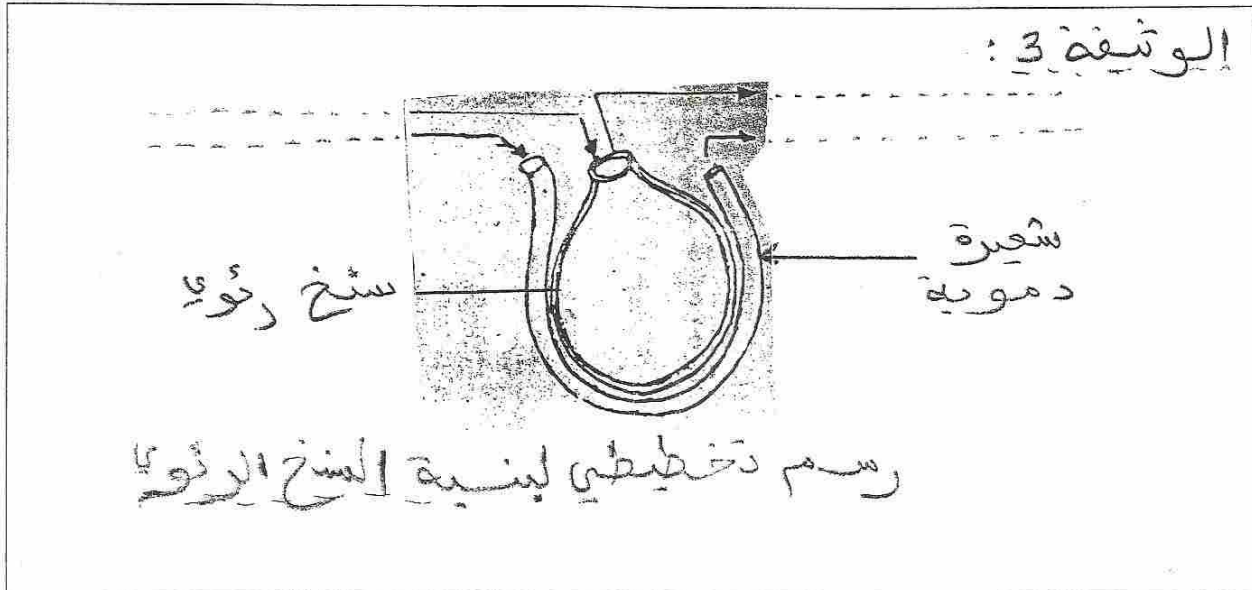
يمثل الجدول الوثيقة 2 نتائج قياس نسبة ضغط كل من غازي  $O_2$  و  $CO_2$  في الدم الداخل إلى الرئتين والدم الخارج منهما و كذلك في الهواء السنخي بالكيلوبسكال (KPa).

الدم الخارج من الرئتين	الهواء السنخي	الدم الداخل إلى الرئتين	الوثيقة 2:
13.3 KPa	13.3 KPa	5.3 KPa	ضغط $O_2$
5.3 KPa	5.3 KPa	6.1 KPa	ضغط $CO_2$

-1

- أ- قارن ضغط  $O_2$  في الدم الداخل إلى الرئتين بضغطه في الهواء السنخي .....
- ب- قارن ضغط  $CO_2$  في الدم الداخل إلى الرئتين بضغطه في الهواء السنخي .....
- ج- علما بأن الغازات تنتقل من مناطق الضغط المرتفع إلى مناطق الضغط المنخفض ، حدد اتجاه انتقال كل من  $O_2$  و  $CO_2$  بين الدم والهواء السنخي ؟
- ينتقل  $O_2$  من ..... إلى .....
- ينتقل  $CO_2$  من ..... إلى .....
- د- سم هذه الظاهرة ؟ .....
- 2- تمثل الوثيقة 3 رسما تخطيطيا لبنية السنخ الرئوي الذي تحدثت على مستواه الظاهرة السابقة

- أ- أتمم الوثيقة 3
- ب- مثل على الوثيقة 3 بواسطة أسهم اتجاه انتقال كل من  $O_2$  و  $CO_2$



ملحوظة: تمنح 1 نقطة لوضوح الاجابة ونظافة الورقة

الله ولي التوفيق