



الصفحة

1

7

الامتحان الوطني الموحد للبكالوريا
الدورة الاستدراكية 2012
الموضوع

المملكة المغربية

وزارة التربية الوطنية
المركز الوطني للتقويم والامتحانات

5	المعامل	RS49	فن تصميم المنتج	المادة
4	مدة الإنجاز		شعبة الفنون التطبيقية	الشعبة أو المسلك

DESIGN DE PRODUIT

Recommandations :

L'usage de toute documentation non fournie (revues, photos, journaux) est strictement **interdit**.

Matériel de dessin autorisé :

- Feuilles de dessin format A3 et A4
- Feuilles de papier ordinaire ;
- Feuilles de papier calque ;
- Gouaches, aquarelle, crayons de couleurs, feutres, stylos...
- Matériel pour tracés géométriques.

Dès que ce sujet vous est remis, assurez-vous qu'il est complet.

Ce sujet comporte 7 pages numérotées de 1/7 au 7/7 .

Bon courage

Objet unique dont la fonction d'usage est s'asseoir Sujet : LE SIEGE

Enoncé :

Le siège est un meuble conçu pour s'asseoir. Il en existe plusieurs types : chaises, tabourets, fauteuils, canapés, poufs ...

Dans ce contexte, une société de décoration spécialisée dans le design mobilier, envisage créer et commercialiser une nouvelle ligne de sièges ludiques pour enfants, ayant pour source d'inspiration des formes animales.

Travail demandé

A- Analyse :

Analysez par écrit l'objet figurant sur la page 4/7.

B- Réalisation graphique :

1- Partant de l'énoncé, de votre analyse, des documents fournis (pages 5/7, 6/7 et 7/7) et de vos idées personnelles, faites des recherches graphiques pour la conception d'un siège pour enfants (chaise, tabouret, fauteuil ou pouf), dont la forme doit s'inspirer du monde animal.

2- Choisissez une de vos recherches et développez-la en 3D, avec une technique appropriée.

C- Argumentation :

Justifiez votre choix et expliquez la démarche de votre travail.

Données à respecter

- L'analyse écrite sur format A4
- Les recherches graphiques sur format A3
- Le travail finalisé en 3D sur feuille de dessin A4
- L'argumentation sur format A4
- La présentation de l'ensemble du travail sur des feuilles de format A3

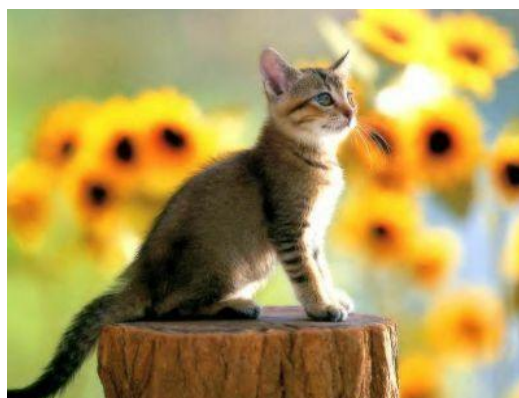
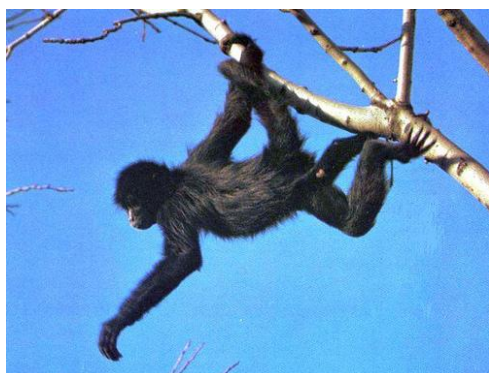
Evaluation

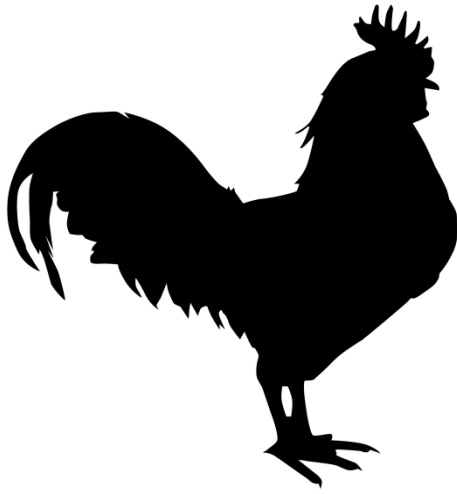
- Analyse écrite.....3 points
- Recherches graphiques 5 points
- Travail finalisé en 3D7 points
- Argumentation.....3 points
- Présentation et respect des données.....2 points

Image à analyser :



Images à exploiter :







الصفحة

1

1

الامتحان الوطني الموحد للبكالوريا
الدورة الاستدراكية 2012
عناصر الإجابة

المملكة المغربية

وزارة التربية الوطنية
المركز الوطني للتقويم والامتحانات

5	المعامل	RR49	فن تصميم المنتج	المادة
4	مدة الإنجاز		شعبة الفنون التطبيقية	الشعبة أو المسلك

Eléments de réponses
Le siège

Indicateurs	Note détaillée	Note globale
Analyse écrite : <ul style="list-style-type: none">- Caractéristiques formelles.....- Caractéristiques chromatiques.....- Caractéristiques fonctionnelles.....	1 1 1	3 points
Recherches graphiques : <ul style="list-style-type: none">- Logique de la démarche.....- Qualité technique (croquis, graphisme, couleurs).....	2,5 2,5	5 points
Travail finalisé : <ul style="list-style-type: none">- Originalité de la conception.....- Représentation de l'objet (rendu du volume).....	3,5 3,5	7 points
Argumentation : <ul style="list-style-type: none">- Justification du choix.....- Explication de la démarche.....	1 2	3points
Présentation : <ul style="list-style-type: none">- Respect des données.....- Mise en page.....	1 1	2points