



## Évaluer Et Tester

# Évaluation des acquis

### Restitution des connaissances

#### 1 Définissez les termes suivants

Fécondation – Grain de pollen – Sporange – Greffage – Pistil – Marcottage – Pollinisation.

#### 2 Vrai ou faux :

**A** - Chez les plantes à fleurs, le grain de pollen est le gamète mâle.

**B** - Chez le polypode, les anthéridies libèrent des gamètes mâles.

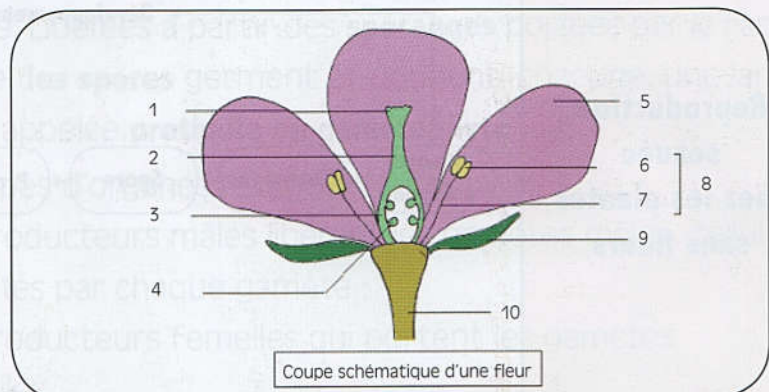
**C** - Chez le polypode, l'archégone libère le gamète femelle.

**D** - Chez les angiospermes, la croissance du tube pollinique dans le style succède à la fécondation.

**E** - Pendant la multiplication végétative, il y a intervention de gamètes mâles et de gamètes femelles.

**F** - Le rhizome est une tige aérienne permettant la multiplication végétative d'une plante mère.

#### 3 Légendez le schéma suivant



#### 4 Associez chaque mot à sa définition

1	Fécondation	A	Multiplication sans intervention de gamètes
2	Bouturage	B	Organes reproducteurs mâles.
3	Anthéridies	C	Une application de la multiplication végétative consistant à entrer dans le sol un fragment végétal pour produire une nouvelle plante.
4	Reproduction asexuée	D	Fusion d'un gamète mâle avec un gamète femelle.
5	Marcottage	E	Une application de la multiplication végétative consistant à faire enraciner un fragment végétal aérien sans le séparer de la plante mère jusqu'à ce qu'il donne une nouvelle plante.

**Exercice : 1**

Sur une fleur, on prélève une fine tranche de pistil à différents niveaux que l'on dépose sur un milieu nutritif convenable.

Du pollen est prélevé sur une autre fleur de la même plante angiosperme et est déposé de façon régulière autour de la tranche du pistil au bout d'un certain temps, des tubes polliniques croissent en direction de la tranche du pistil.

Le comptage des tubes polliniques a permis de noter les résultats du tableau suivant :

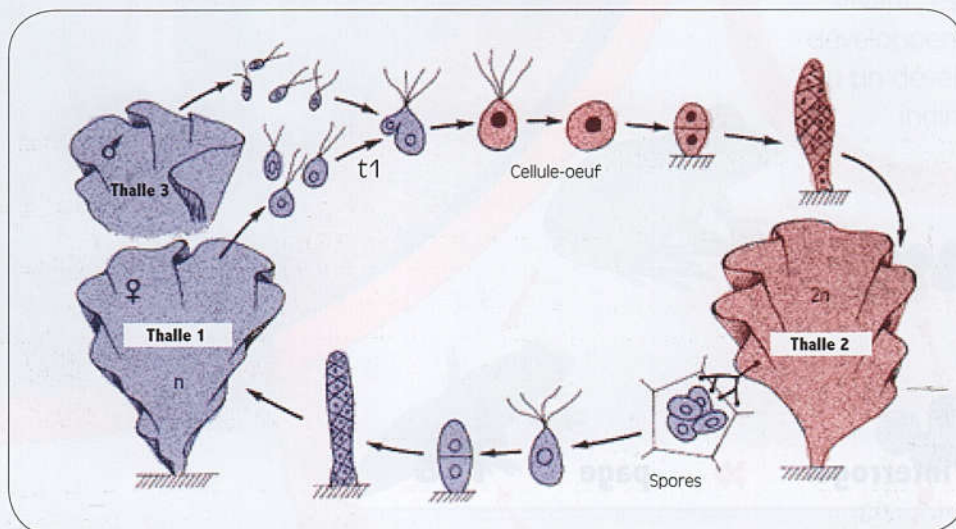
Tranche Prélevée dans	Stigmate	Style	Ovaire	Ovule
% des tubes polliniques germant	88	48	65	26

- 1 Comparez les résultats obtenus.
- 2 Que déduisez-vous ?

**Exercice : 2**

L'Ulve, algue verte commune sur nos côtes, est une plante sans fleurs. Elle se présente sous forme d'une lame végétale verte ayant l'aspect d'une feuille verte de quelques centimètres de longueur (Thalle).

L'observation prolongée de ce végétal a permis de suivre les étapes de sa vie allant d'une génération à une autre.



- 1 Que représente ce schéma ?
- 2 Quel phénomène a lieu en t<sub>1</sub> ?
- 3 Lequel (s) des 3 types de thalles peut correspondre à un gamétophyte ?