

1 BAC S . exp

Durée : 2 H

Contrôle continu n° 4

SVT



Evaluation des connaissances (5pts )

A/recopier le tableau suivant et donner les termes et les définitions qui conviennent : (15,pt)

Le terme	La définition
1/	a/ absence des sédiments d'une période géologique
2/	b/ science qui étudie la séquence des couches sédimentaires
3/fossile stratigraphique	c/
4/discordance angulaire	d/

B/ déterminer les propositions exactes : (2pt)

<p><u>1/ le principe de superposition n'est pas appliqué dans le cas :</u></p> <p>a) d'un changement latéral de faciés b) des strates érodées c) des terrasses fluviales et le pli dévié d) des terrasses fluviales et le pli couché</p>	<p><u>3/ les grains émoussés luisants :</u></p> <p>a) caractérisent les milieux glaciaires b) caractérisés par des angles et des bords tranchants c) sont abondants dans les sédiments fluviaux d) leur surface présente des traces de chocs</p>
<p><u>2/ le sable éolien :</u></p> <p>a) est très bien classé b) sa courbe de fréquence est plurimodale. c) ses grains ont subi des frottements importants. d) sa courbe cumulée a une forme étendue.</p>	<p><u>4/ la séquence régressive :</u></p> <p>a) caractérisée par l'augmentation de la taille des sédiments du bas vers le haut b) caractérisée par la diminution de la taille des sédiments du bas vers le haut c) est due à l'augmentation de la profondeur d) caractérisée par la présence du conglomérat à sa base</p>

C/ donner pur chaque chiffre la lettre qui convient :

1/ galets striés  
2 / évaporites  
3/ fentes de dissécation  
4/les rides de courant  
5/ récifs coralliens  
6/stratification entrecroisée

a/plateau continental  
b/les rives des lacs et des rivières  
c/milieu lagunaire  
d/milieu perturbé  
e/ milieu glaciaire  
f/ milieu desséché

Exercice1 : (7pts )

L'analyse granulométrique d'un sable a donné les résultats du tableau1

Diamètre des grains(mm)	1,19	0,84	0,59	0,42	0,30	0,21	0,15	0,105
	à	à	à	à	à	à	à	à
	0,84	0,59	0,42	0,30	0,21	0,15	0,105	0,063
Taux pondéral(%)	0,4	0,4	1,2	25,5	44,3	17,4	9,3	1,5

1/ tracer l'histogramme et la courbe de fréquence et la courbe cumulative du sable étudié.(4pts)

2/ calculer l'indice de trask et déterminer le degré de classement du sable. (1,5pt)

L'étude morphoscopique du sable étudié a donné la composition suivante :

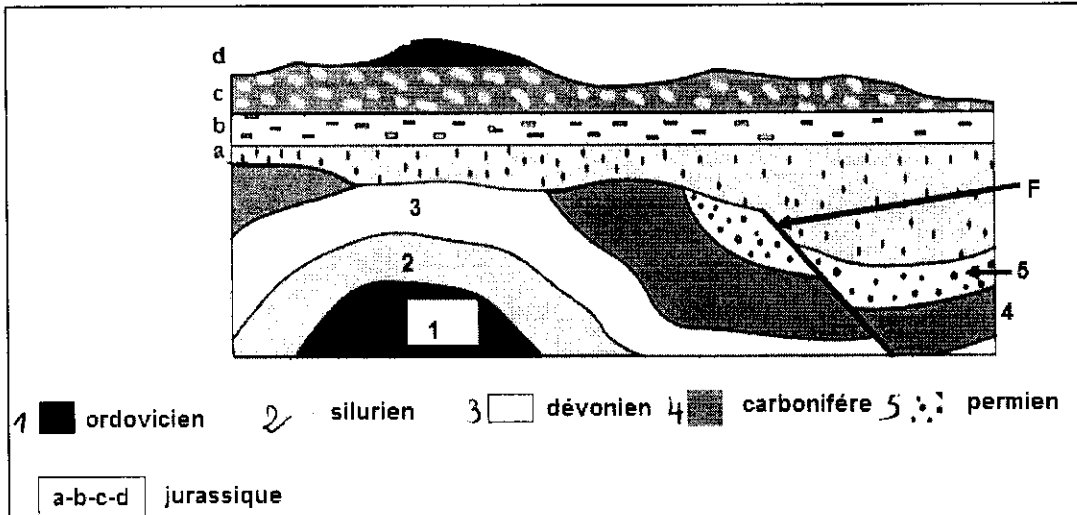
N.U(20%) – E.L(10%) – R.M +EM(70%)

3/ à partir de cette étude et les réponses précédentes, déterminer en justifiant votre réponse ,l'origine du sable étudié.(1,5pts)

So	degré du classement
<1,23	très bien classé
1,23 à 1,41	bien classé
1,41 à 1,74	classement moyen
1,74 à 2,00	classement médiocre
>2,00	non classé

## Exercice2 : (8pts )

Le document ci dessous représente une coupe géologique d'une région donnée



1/déterminer l'âge relatif de la strate « b » justifier votre réponse (1pt)

2/ donner l'âge relatif de la faille « F » justifier votre réponse (1pt)

3/ nommer le contact entre les strates du jurassique et les strates 3,4, et 5. justifier votre réponse (1pt)

4/ à l'aide de l'échelle stratigraphique montrer que cette coupe géologique présente une lacune stratigraphique, et expliquer la.(2pts)

5/ Donnez dans l'ordre des phénomènes géologiques qui expliquent la formation de ce site géologique en précisant les principes utilisés. (3pts)

Ere	Système (période), sous-système (époque)	Age en MA		
Cénozoïque	Quaternaire	-2		
	Tertiaire	Néogène	-6	
		Paléogène	-34	
	Mésozoïque	Crétacé	-95	
		Secondaire	Jurassique	-160
			Trias	-245
Permien			-290	
Paléozoïque	Carbonifère	-360		
	Dévonien	-410		
	Silurien	-440		
	Ordovicien	-500		
	Permien	-290		
	Carbonifère	-360		

L'échelle stratigraphique