

**I. RESTITUTION DES CONNAISSANCES: 5pts.**

1. DÉFINIR LES MOTS SUIVANTS: 1pt.

ÉTAGE, STRATOTYPE, BIOZONE, CYCLE SÉDIMENTAIRE

2. APPORTER LA CORRECTION AUX AFFIRMATIONS SUIVANTES:

- a. LE principe de superposition est toujours applicable.
- b. LE principe de continuité n'est pas toujours valable.
- c. LE principe d'identité paléontologique puise son importance dans l'extension géographique très large des fossiles.
- d. LES Trilobites sont de très bons fossiles stratigraphiques pour l'ère secondaire.

3. ÉTABLIR, à travers deux schémas bien commentés, la différence entre une séquence transgressive et une séquence régressive. 2pts.

**II. EXPLOITATION DE DOCUMENTS: 15 pts.**

- |   |
|---|
| 1 : épanchements volcaniques : basaltes               |
| 2 : conglomérats de Hotauta                           |
| 3 : calcaire de Bass                                  |
| 4 : schistes bariolés d'Hackatai                      |
| 5 : quartzites de Chimino                             |
| 6 : grès de Dox à stromatolites                       |
| 7 : schistes de Chuar                                 |
| 8 : grès de Tapeat                                    |
| 9 : schistes de Bright Angel à trilobites             |
| 10 : calcaire de Mvav                                 |
| 11 : calcaire de Temple Butte en lentilles (Dévonien) |
| 12 : calcaire de Red Wall à <i>Productus</i>          |
| 13 : grès de Supai à <i>Walchia</i>                   |
| 14 : schistes de l'Hermitage à insectes et végétaux   |
| 15 : grès de Coconino à stratifications entrecroisées |
| 16 : calcaire de Kaibab à fusulines                   |
| 17 : volcanisme cénozoïque                            |

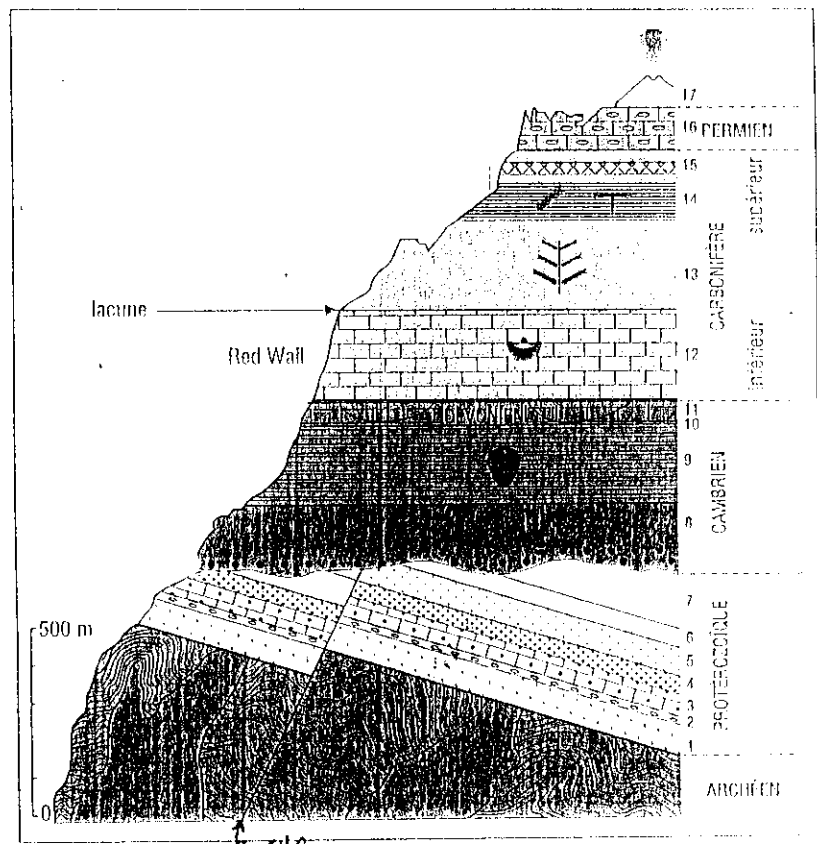
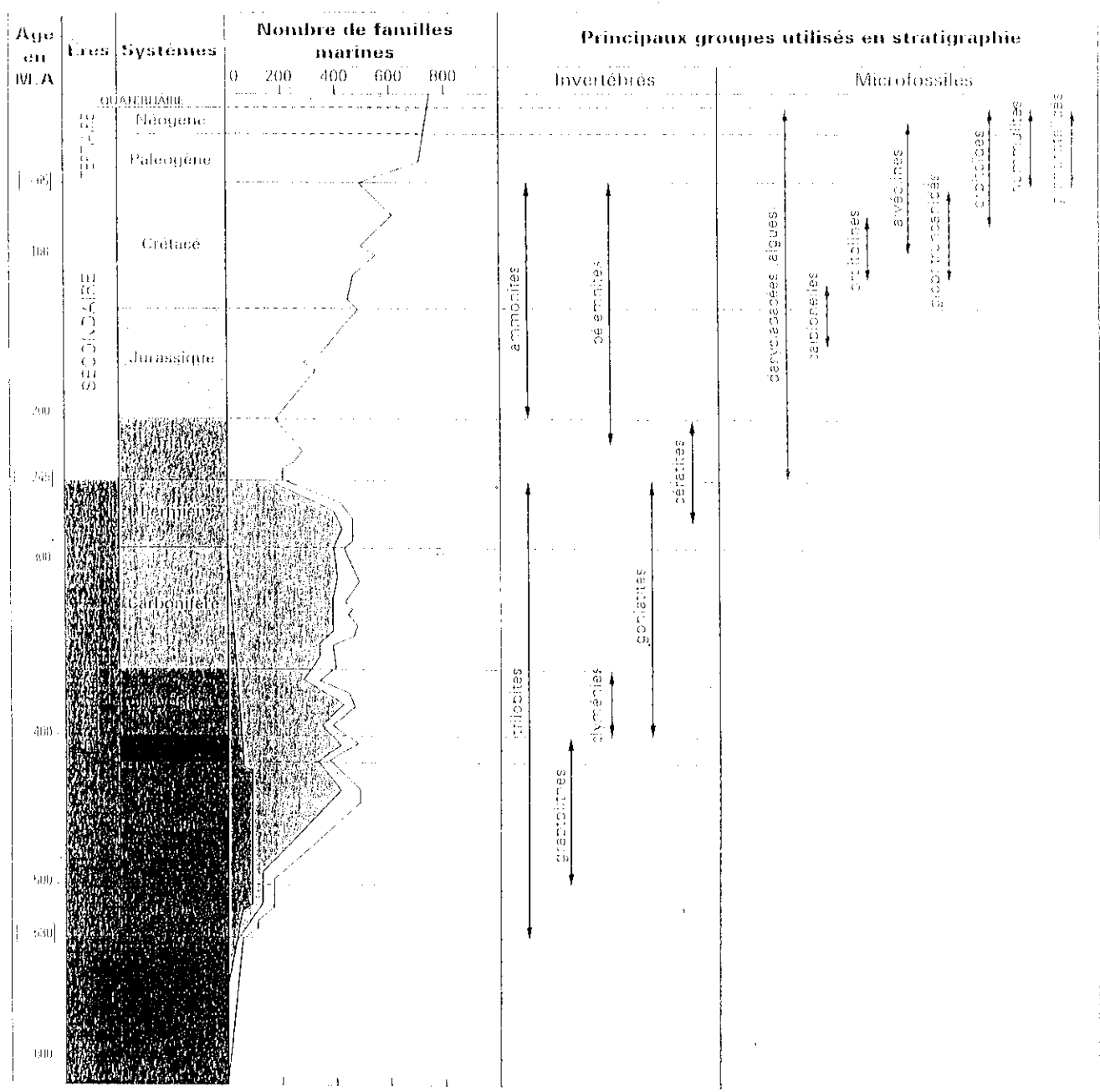


Fig. 17. Coupe du grand canyon du Colorado (États-Unis).

Les parois du grand Canyon du Colorado représentent les plus  
milliers de mètres des archives de l'histoire géologique  
de la région.

1. A partir de la colonne stratigraphique du grand Canyon,  
retrace l'ordre des événements géologiques ayant affecté  
la région du Colorado, en justifiant votre réponse.

2. A partir des données suivantes justifiez les subdivisions  
des temps géologiques en trois ères.



3. Quels fossiles jugez-vous utiles pour établir des biozones?  
Niles-Purquin.