

Nom et prénom :

Date : 12/06/2018

Niveau : 1AC G :

Je teste mes connaissances : 10 points

1) Définir : 3pts

* Carte topographique :

* Courbe de niveau :

* Légende :

2) Relier par une flèche l'expression de la colonne A (Etre vivant) avec celle qui convient dans la colonne B (Classe). 2,5 pts

(A)	(B)
• Fourmis	* Myriapodes
• Hérisson	* Crustacés
• Mille patte	* Amphibiens
• Crevette	* Mammifères
• Grenouille	* Insectes

3) Citer quatre outils que l'on peut utiliser pendant la sortie géologique, tout en donnant pour chacun son utilité. 2pts

Outil	Utilité

4) Citer trois activités humaines provoquant des perturbations dans le fonctionnement des écosystèmes. 1.5 pt

.....

.....

.....

5) Comment peut-on orienter correctement une carte ? 1 pt

.....

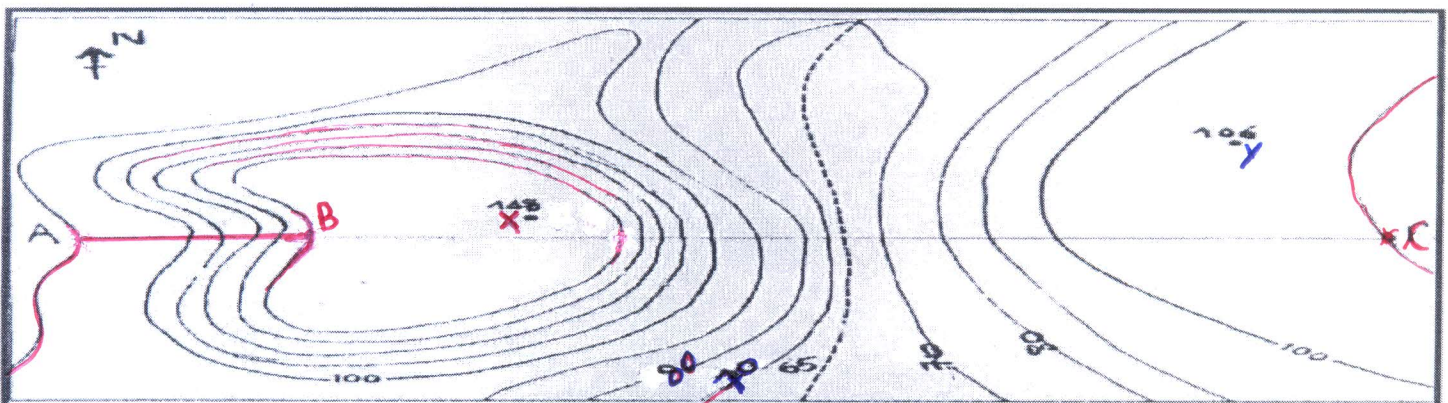
.....

.....

J'utilise mes connaissances : 10 points

Exercice : 1 (6 pts)

Le document ci-dessous est un extrait d'une carte topographique régionale :



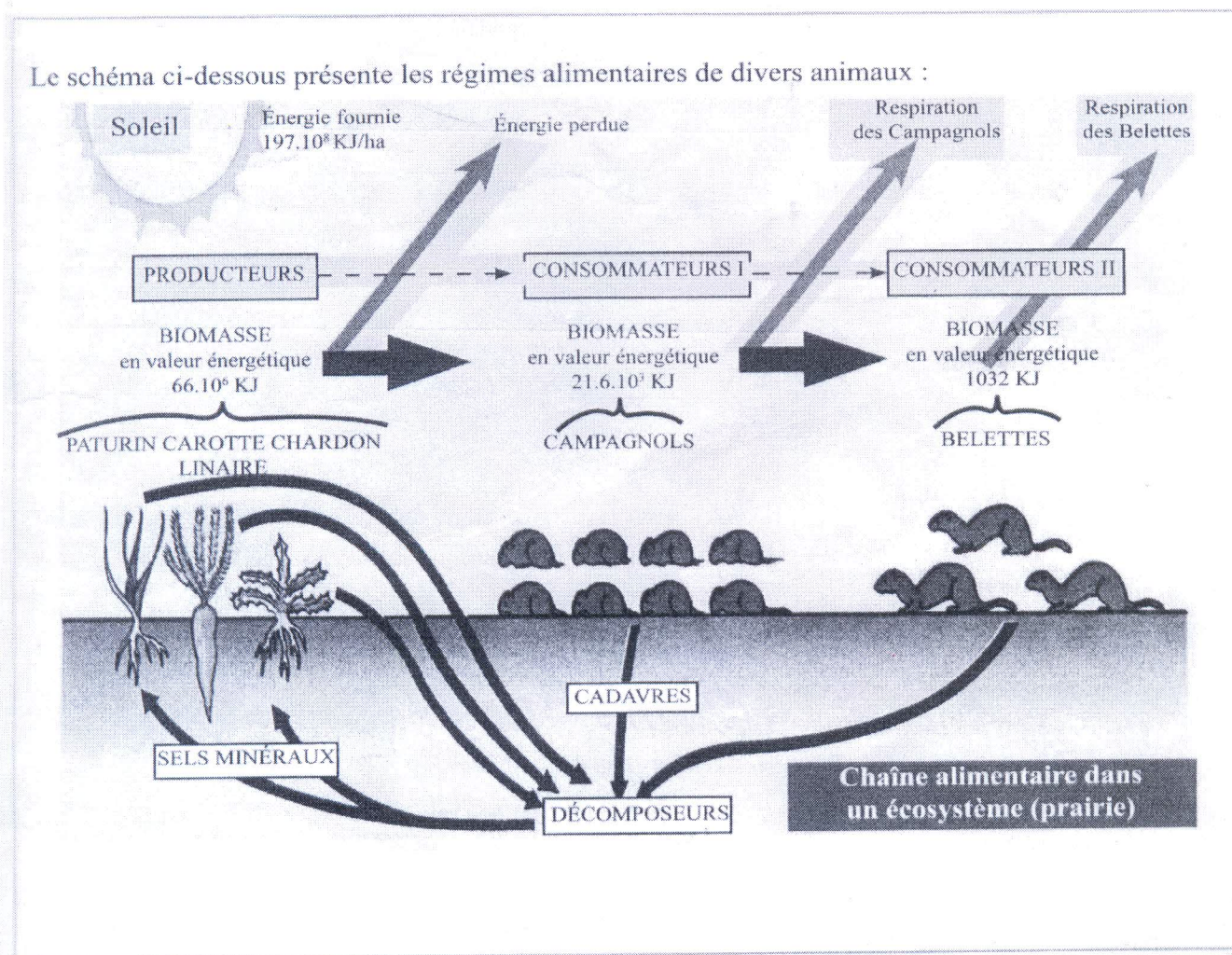
1) Quelle est l'équidistance des courbes de niveau ? Justifier. **2 pts**

2) Que représentent les points X et Y ? **1 pt**

3) Calculer l'échelle de la carte, sachant que la distance réelle entre A et B est de 1,2 Km. **2 pts**

4) Représenter l'échelle trouvée sous forme numérique et linéaire. **1pt**

Exercice : 2 (4pts)



1/ Montrer qu'il y a flux d'énergie au niveau des maillons de la chaîne alimentaire étudiée. **1pt**

2/ Comparer les valeurs énergétiques des biomasses mesurées au niveau des maillons de la chaîne alimentaire. **1.5 pt**

3/ Que peut-on conclure ? **1.5 pt**