

	Sciences de la vie et de terre	Prof : Mhamed Boummane
Semestre 2	Contrôle n° 1	1 AC, parcours international.

*Restitution des connaissances (8 pts)*

- 1- Définis les termes scientifiques suivants: (2 pts)
  - Carte topographique : .....
  - L'érosion : .....
- 2- Ecris vrai ou faux : (3 pts)
  - Le vent est un agent d'érosion.
  - L'orientation sur le terrain nécessite une carte topographique seulement.
  - La carte topographique comporte des indications sur les routes, les cours d'eau et le relief.

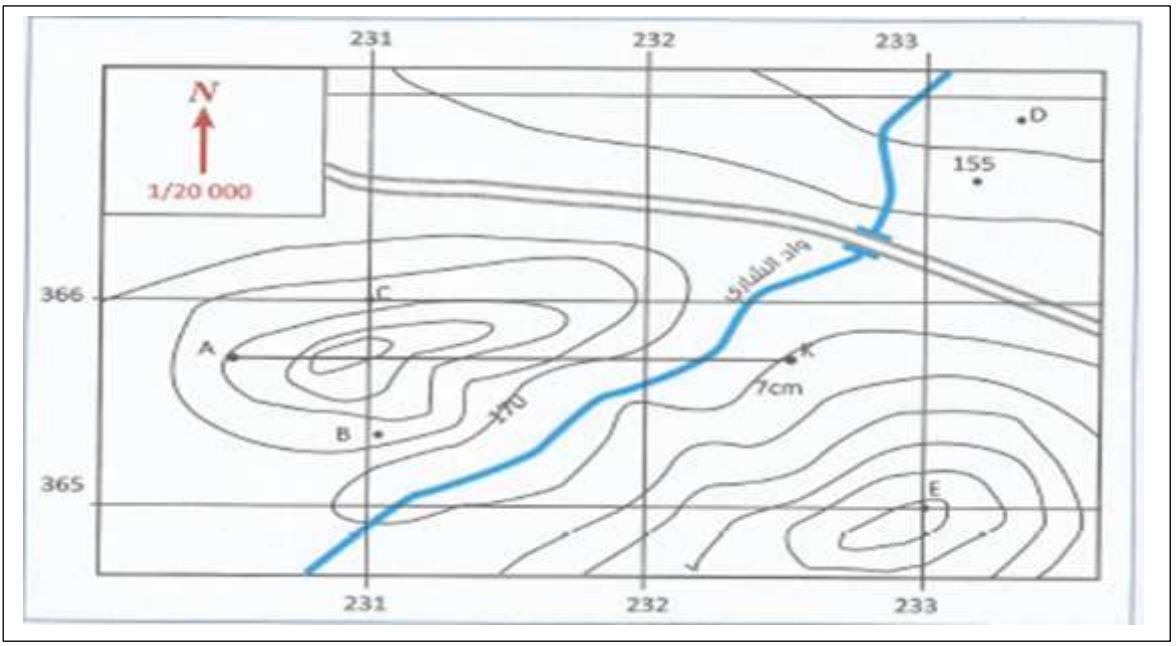
3- Complète le texte en utilisant les mots suivants : (3 pts)  
**Réduite, courbes de niveau, relief, points coté, indications, routes, la terre.**

Une carte topographique représente une surface de ..... à une échelle  
 ..... Elle porte des ..... concernant la localisation des cours  
 d'eau, des routes et des constructions.

Une carte topographique rend compte du ..... grâce à des .....  
 Précisant l'altitude, et des ..... reliant les points de même altitude.

*Raisonnement scientifique et communication écrite et graphique*

• **EXERCICE 1 :**  
 Le document ci-dessous représente un extrait de la carte topographique d'une région donnée au Maroc.



1- Expliquer comment orienter la carte topographique à l'aide de la boussole. (3 pts)

.....

.....

.....

2- Quelles sont les altitudes des points : A et k. (2 pts)

A: ....., k: .....

3- Calculer en Km la distance réelle entre A et k. (2 pts)

.....

.....

.....

4- Trouver l'équidistance (la différence d'altitude entre deux courbes de niveau successives) de cette carte. (2 pts)

.....

.....

5- Réaliser le profil topographique de la coupe AB. (3 pts)

