

## Je teste mes connaissances : (10pts)

### I. Donner le mot correspondant à chaque définition :4pts

- \* Nombre de dents dans chaque demie- mâchoire.....
- \* Eau qui contient des sels minéraux.....
- \* Phénomène qui permet la synthèse de la matière organique par les plantes vertes .....
- \* Plante capable de synthétiser la matière organique dont elle a besoin à partir de la matière minérale et l'énergie lumineuse.....

### II. Chasser l'intrus dans chaque série de mots : 2pts

- ✓ Lapin – incisives – canines – molaires et prémolaires – herbivores
- ✓ Plante verte – lumière – eau – sels minéraux – dioxyde de carbone – diazote – matière organique.
- ✓ Chat – incisives - canines – carnassières – herbivore.
- ✓ L'homme – incisives - diastème – molaires et prémolaires.

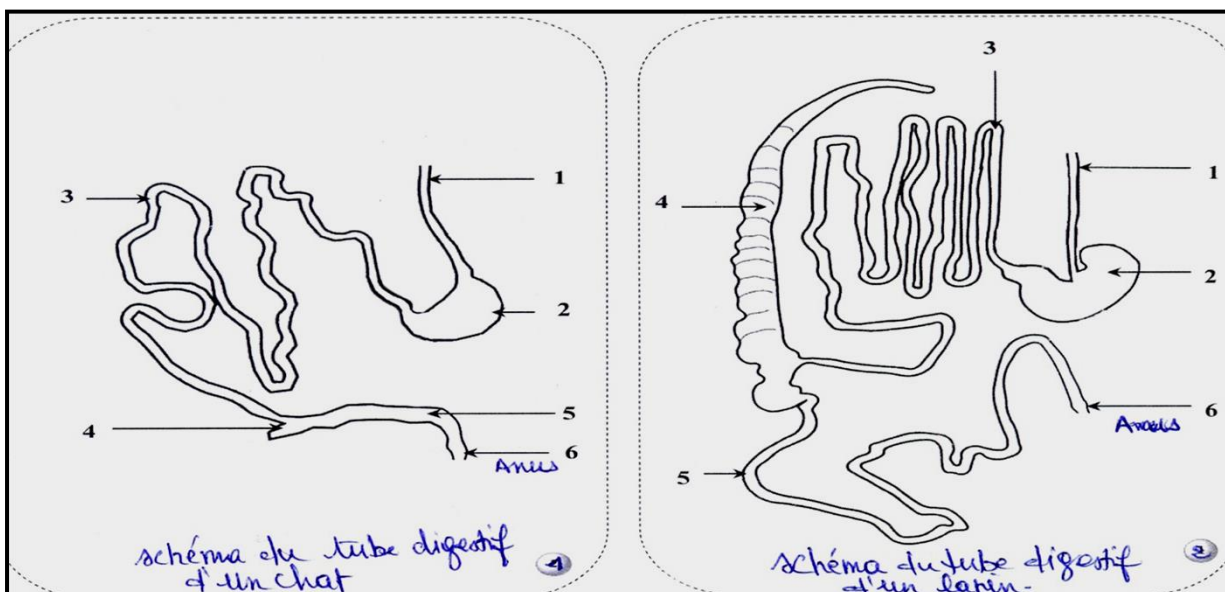
### III. Répondre par vrai ou Faux :4pts

- les poils absorbants assurent l'absorption de l'eau seulement .....
- L'homme possède un tube digestif adapté à son régime alimentaire.....
- Pour synthétiser leur matière organique les plantes vertes n'ont pas besoin de lumière.....
- Le dioxyde de carbone est un poison pour les plantes vertes.....

## J'utilise mes connaissances(10pts)

### Exercice 1 : 5pts

Les documents ci-dessous représentent les schémas des tubes digestifs du chat et du lapin.



1-Dégager les principales différences entre les deux tubes digestifs : 3pts

	Le chat	Le lapin
1- œsophage		
2-estomac		
3-intestin		
4-coecum		
5-Gros intestin		
6-Digestion		

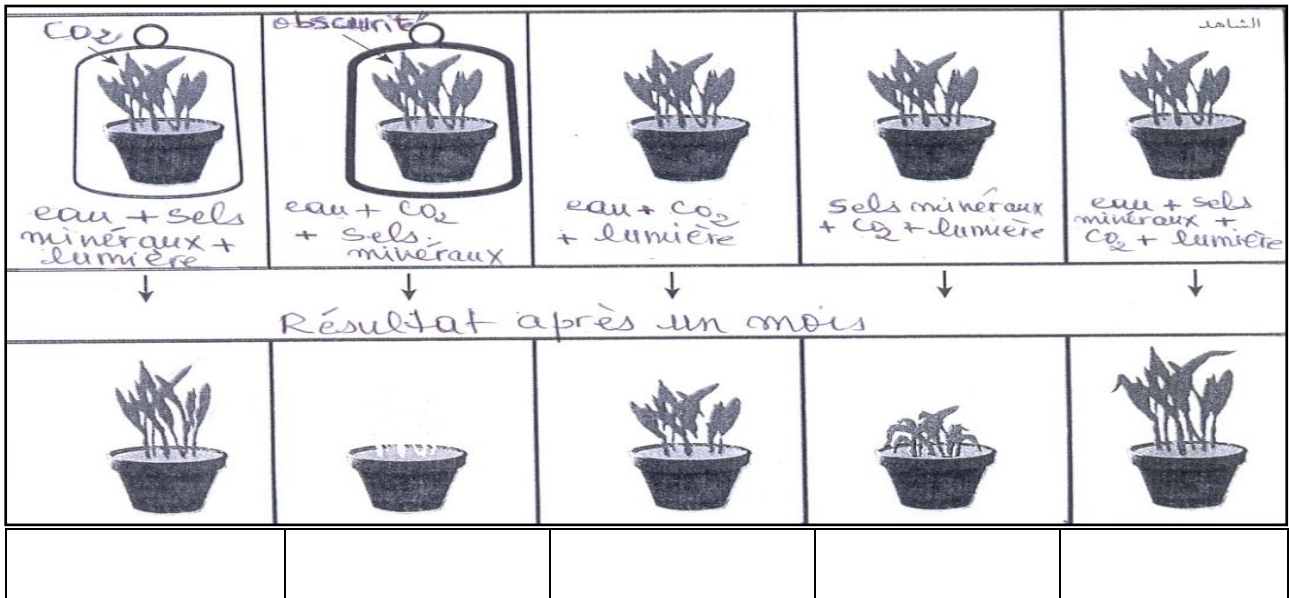
2- Expliquer pourquoi le chat possède un tube digestif court et le lapin possède un tube digestif long. 2pts

.....

.....

**Exercice 2 :**

On cultive des graines de maïs dans cinq bocaux différents contenant du sable sans sels minéraux et on les arrose régulièrement à l'eau de pluie.



1/Déterminer le résultat de chaque expérience (sur le document) : 2.5pts

2/que représente l'expérience 1 : .....0.5pt

3/expliquer les résultats des expériences : ② ③ ④ ⑤ : 1pt

② ..... ③ .....

④ ..... ⑤ .....

4/Déduire les éléments essentiels pour la nutrition des plantes vertes. 1pt

.....