

**Je teste mes connaissances : 8 Points**

**1) Définir : 2 pts**

Biomasse : .....

Productivité secondaire : .....

**2) Chasser l'intrus en justifiant votre choix : 3 pts**

a) chauve-souris- homme- lapin- cigogne- lion .....

b) serpent- crocodile- tortue- grenouille- lézard .....

c) mouche- araignée- moustique- abeille-fourmis .....

**3) Dégager sur quels critères on se base pour différencier : 1 ,5 pts**

Angiosperme et gymnosperme : .....

Champignon et algue : .....

Vertébré et invertébré : .....

**4) Compléter le texte en utilisant ces mots : réseau, chaînes alimentaires, relations, végétaux verts, animal, êtres vivants (1 ,5 pt)**

Dans un milieu donné, les ..... établissent entre eux des .....  
alimentaires. L'ensemble des ..... d'un milieu constitue le .....  
Au début de toutes les chaînes alimentaires se trouvent les ..... Sans ces  
êtres vivants aucun .....ne pourrait exister.

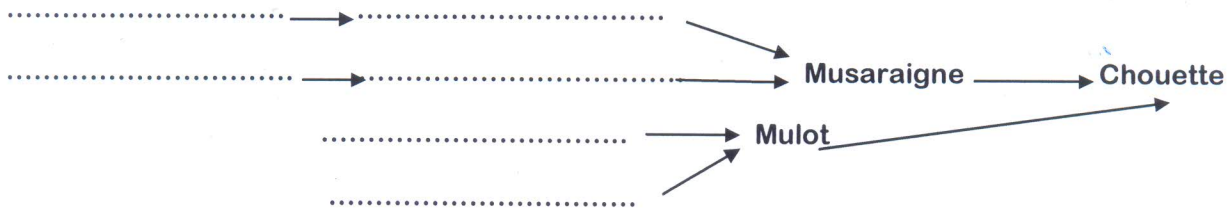
**J'utilise mes connaissances :12 Points**

**Exercice : 1 ( 6 POINTS)**

Voici un tableau de quelques êtres vivants qui peuplent une forêt de chênes.

Animal	Nourriture
Chenille	Feuilles
insectes sous les écorces	Bois
vers de terre	feuilles mortes
Musaraigne	insectes, vers de terre
Mulot	graines et glands
pic-vert	insectes sous les écorces
Taupe	vers de terre, insectes
Lapin	herbes, bourgeons
Chouette	mulots, musaraignes, taupes
Sanglier	glands, racines, insectes, mulot

1) En se basant sur le tableau, Compléter le schéma ci-dessous. **2 pts**



Que signifie la flèche → : .....

2) Choisir un exemple de chaîne alimentaire de ce réseau trophique et classer ses maillons selon leurs niveaux trophiques dans le tableau ci-dessous : **2pts**

Producteur	Consommateur I	Consommateur II	Consommateur III

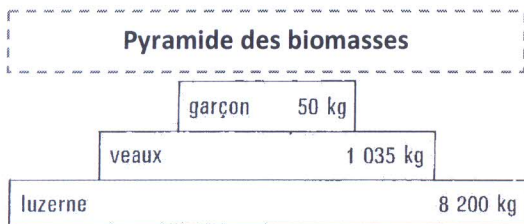
3) Si les plantes disparaissaient, que se passerait-il ? **0,5pt**

.....  
 .....

4) Un animal carnivore peut-il se trouver au deuxième maillon d'une chaîne alimentaire ? justifier

.....  
 ..... **1,5 pt**

**Exercice 2 : (4 POINTS)**



1) En se basant sur ce document, déterminer la chaîne alimentaire étudiée. **1 pt**

.....  
 .....  
 .....

2) Comparer les valeurs de la biomasse, que peut-on conclure ? **1,5 pt**

.....  
 .....

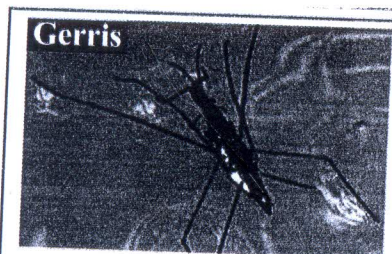
3) Citer les deux autres types de pyramides trophiques. **1.5 pt**

.....

**Exercice 3 : (2 POINTS)**

Le document ci-dessous montre deux photos de deux espèces d'invertébrés.

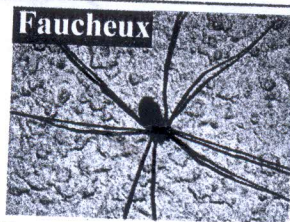
En se basant sur ce document et sur les critères de classification illustrés sur la clé de détermination des animaux, déterminer si le **gerris** et le **faucheu** appartiennent au même groupe



**Gerris**

**Caractéristiques :**

- Trois paires de pattes
- Une paire d'antennes
- Vit à la surface des lacs et des étangs



**Faucheu**

**Caractéristiques :**

- Quatre paires de pattes
- Vit Dans les près et les bois

.....  
 .....  
 .....  
 .....