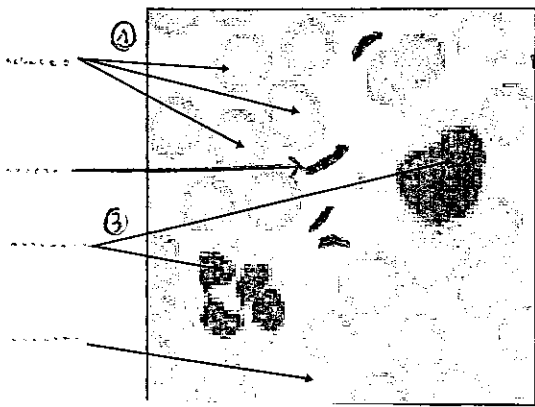


Je teste mes connaissances (8 pts)

I- Donner le mot correspondant à chaque définition (2pts) :

- Liquide qui baigne toute les cellules de l'organisme
- De petits morceaux de cytoplasme sans noyaux jouant le rôle dans l'arrêt des hémorragies
- Cellule sanguine dépourvue du noyau.....
- Protéine contenant du fer et qui assure principalement le transport de l'oxygène dans l'organisme.....

II-Le document ci-dessous montre une observation microscopique des constituants du sang (3pts).



1 - Légènder ce schéma.

2-Donner lui un titre.

3-comparer ente l'élément 1 et l'élément 3 en complétant le tableau suivant.

	Elément 1	Elément 2
taille		
nombre		
Présence ou absence du noyau		

III- Souligner les affirmations exactes et corriger celles qui sont inexactes. (3 pts)

- Les déchets métaboliques telsque l'urée et l'acide urique sont évacués par le plasma vers les poumons.

-l'hémoglobine fixe l'O₂ au niveau des tissus.

-le sérum c'est du plasma privé de fibrine.

-l'addition de l'oxalate d'ammonium entraine la coagulation du sang.

J'utilise mes connaissances (12 pts)

Exercice :

I-Pour mettre en évidence le changement de couleur du sang en fonction de la présence ^{ou} l'absence d'O₂, on réalise l'expérience suivante :

 Aspiration d'air	 addition d'un courant d'air	 Addition d'un courant de CO ₂	 Addition d'un courant de CO ₂	Expériences
				Résultats

1- préciser les résultats de l'expérience (sur le tableau):

2- Interpréter les résultats de l'expérience :

.....

.....

.....

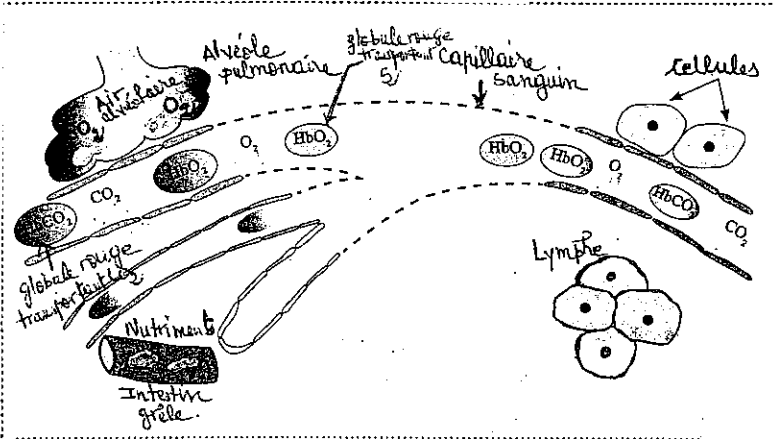
.....

3- En vous basant sur vos connaissances montrer comment se réalise le transport des gaz respiratoires dans l'organisme.

.....

.....

II- le document ci-joint illustre les échanges entre les cellules et le milieu intérieur :



4- que signifie le milieu intérieur ?

.....

5- indiquer par des flèches rouges le sens d'O₂,

des flèches bleues le sens du CO₂, des flèches

Noires le sens des déchets et des flèches vertes

le sens des nutriments.

6- A partir du document ci-dessous dégager le rôle de la lymphe.

.....

7- rédiger un paragraphe dans lequel vous montrez le rôle du sang et de la lymphe dans les échanges entre les cellules et le milieu intérieur.

.....

.....

.....

.....

.....

.....

.....

.....

.....

.....

.....