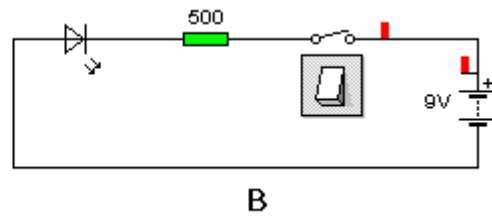
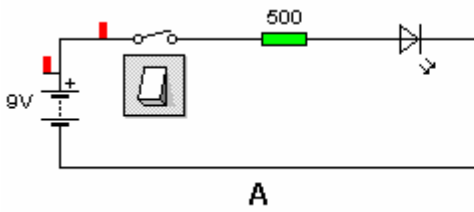


التنبيل المتألق كهربائياً

DIODE ELECTROLUMINESCENTE DEL - LED

1) وضعية مسألة :

قم بإنجاز الدارتين الكهروبيئتين التاليتين A و B ، باستعمال البرنامج Crocodile .



1) أغلق قاطع التيار في التركيبة A ، ماذا تلاحظ؟

2) أغلق قاطع التيار في التركيبة B ، ماذا تلاحظ؟ لماذا؟

3) قم بتغيير قيمة المقاومة في التركيبة A ، $R=10\Omega$ ، ماذا تلاحظ؟ لماذا؟ استنتج دور المقاومة المركبة على التوالي مع التنبيل المتألق كهربائياً؟

2) خلاصة :

التنبيل المتألق كهربائياً مركب كهروبي مستقطب أي أنه لا يسمح بمرور التيار الكهربائي إلا في منحنى واحد، من قطبه الموجب (الأنود Anode) إلى قطبه السالب (الكاتود Cathode) ، دوره : يعطي إشارة ضوئية.

