

فرض المروس

مدة الانجاز : ساعة واحدة

الاسم والنسب : .....

القسم : .....

التمرين الأول :

1. عرف ما يلي :

(أ) الهضم الميكانيكي :

(ب) الهضم الكيميائي :

(ت) القيت :

2. صل كل غذاء إلى مكان هضمه

الأغذية

- النشا

- الدهون

- البروتيدات

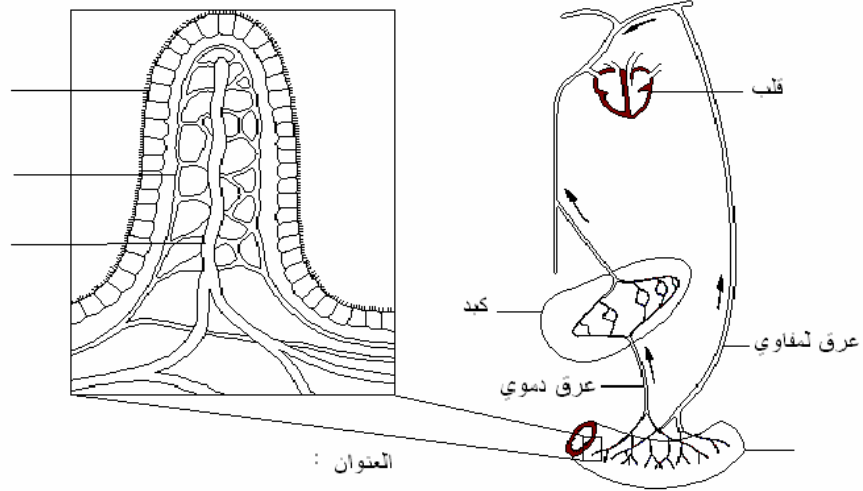
3. أتمم التفاعلات الكيميائية التالية :

.....	← 37°C	ماء + .....	(أ) نشا + .....
.....	← 37°C	ماء + .....	(ب) مالتوز + .....
.....	← 37°C	..... + صفراء + .....	(ت) دهون + .....

+ ألباز + صفراء

التمرين الثاني : تمثل الوثيق أسفله رسما تخطيطيا لعضو من الجهاز الهضمي في علاقته مع الدورة الدموية :

1. ضع أسماء وعنوان لعناصر الرسم .



2. لون بالأصفر مساحة الامتصاص .

3. ما هي مواد القيت التي تعبر إلى العرق الدموي :

4. ما هي مواد القيت التي تعبر إلى العرق اللمفاوي :

تصحيح الفرض

مدة الانجاز : ساعة واحدة

الاسم والنسب : .....

القسم : .....

التمرين الأول :

1. عرف ما يلي :

- (أ) الهضم الميكانيكي : هو تجزيء الأغذية إلى قطع صغيرة دون تغيير في تركيبها الكيميائي  
 (ب) الهضم الكيميائي : هو تحلل وتفسخ الأغذية بفضل تفاعلات كيميائية تلعب فيها الأنزيمات دور محفز  
 (ت) القيت : هي نتيجة الهضم الكلي للأغذية بالإضافة إلى الماء والأملاح المعدنية والفيتامينات
2. صل كل غذاء إلى مكان هضمه

مكان هضمها

الفم  
 المعدة  
 المعي

الأغذية

- النشا  
 - الدهون  
 - البروتينات

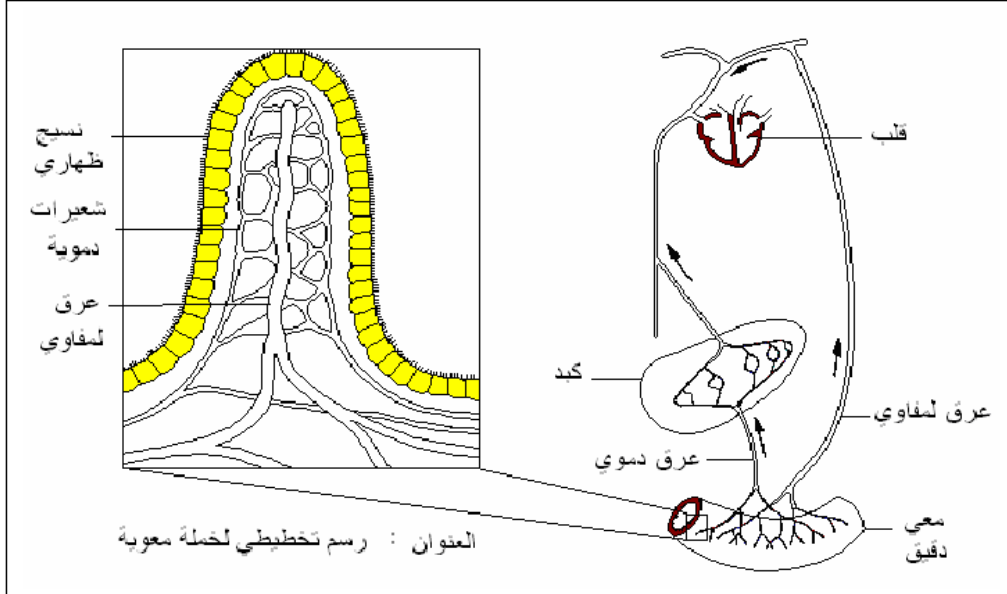
3. أتمم التفاعلات الكيميائية التالية :

- (أ) نشا + نشواز + ماء  $\xrightarrow{37^{\circ}\text{C}}$  مالتوز + نشواز + ماء  
 (ب) مالتوز + مالتاز + ماء  $\xrightarrow{37^{\circ}\text{C}}$  كليكوز + مالتاز + ماء  
 (ت) دهون + ليباز + صفراء + ماء  $\xrightarrow{37^{\circ}\text{C}}$  أحماض دهنية + غليسرول

+ ليباز + صفراء

التمرين الثاني : تمثل الوثيق أسفله رسما تخطيطيا لعضو من الجهاز الهضمي في علاقته مع الدورة الدموية :

1. ضع أسماء وعنوان لعناصر الرسم .



2. لون بالأصفر مساحة الامتصاص .

- ما هي مواد القيت التي تعبر إلى العرق الدموي : الكليكوز والأحماض الأمينية والماء والأملاح المعدنية والفيتامينات  
 ما هي مواد القيت التي تعبر إلى العرق اللمفاوي : الأحماض الدهنية والغليسرول والماء والأملاح المعدنية