

سلسلة 4 للدوران الدموي



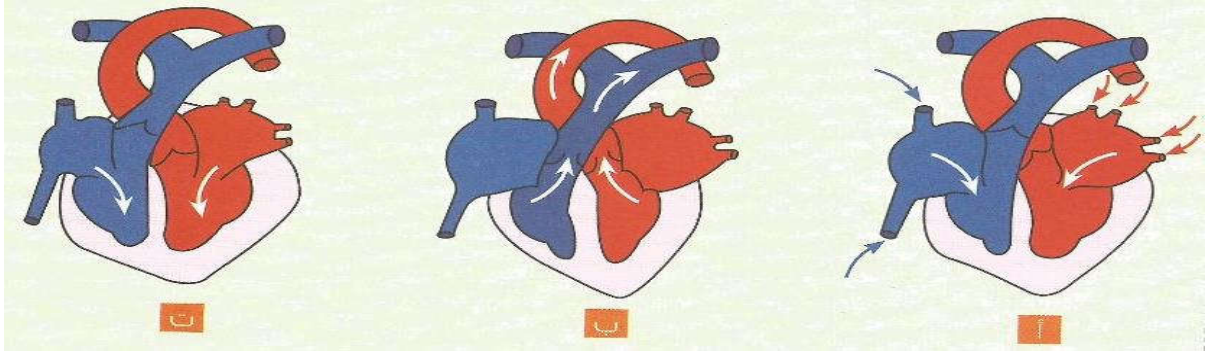
تمرين 1 :

أكمل الجمل الآتية بالمصطلحات المناسبة :

- 1 - يتكون الجهاز الدوراني من و و
- 2 - يتكون الدم من و و
- 3 - تسبح الخلايا الدموية في سائل مائل على الصفرة يسمى
- 4 - الكريات الحمراء خلايا دموية بدون تحتوي على مادة حمراء تسمى
- 5 - أوعية دموية تنقل الدم من القلب إلى خارجه، أما فهي أوعية دموية تنقل الدم من الأعضاء إلى
- 6 - يؤمن القلب دوران الدم في الجسم عبر دورتين : دورة تربط القلب بالرئتين ودورة عامة تربط القلب ب، وتنجز هذه العضلة القوية دورتها الخاصة التي تسمى
- وتتميز بثلاث مراحل مرتبة ومتكررة في الزمن هي والإنبساط العام و

تمرين 2 :

تمثل الوثيقة رسماً مبسطاً لأطوار الدورة القلبية .



1) سم كل طور من هذه الأطوار.

أ : ب : ت :

2) رتب هذه الأطوار انطلاقاً من "ب"

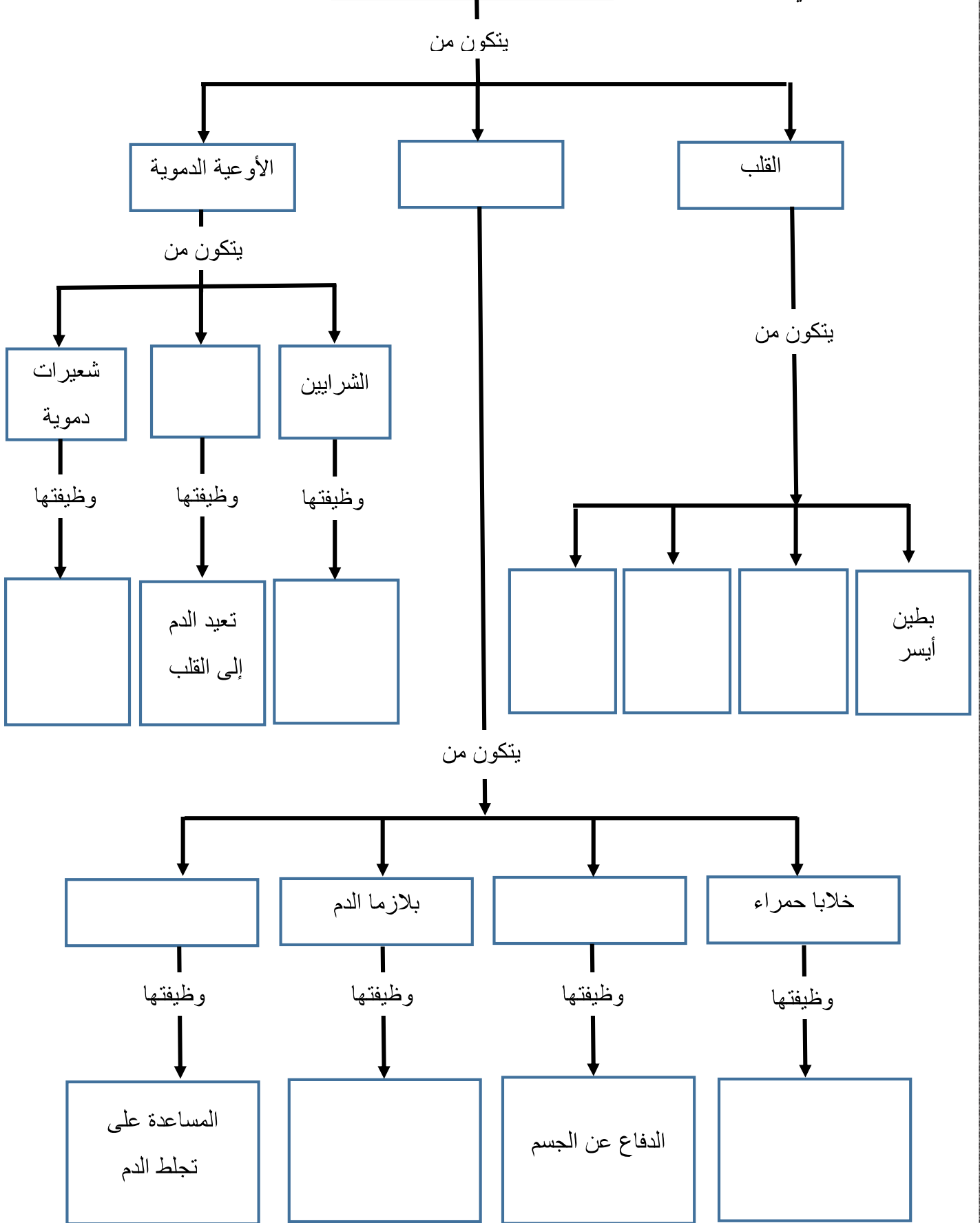
طور "ب" ← طور "...." طور "...."

3) أكمل الجدول التالي موضحاً حالة الصمامات في كل طور بكتابة "مغلقة" أو "مفتوحة"

الأطوار	طور "أ"	طور "ب"	طور "ت"
الصمامات			
الصمامات الأذينية-البطينية			
الصمامات السينية			

جهاز الدوران

تمرين 3 :
أكمل المخطط الآتي :



حل سلسلة 4 للدوران الدموي



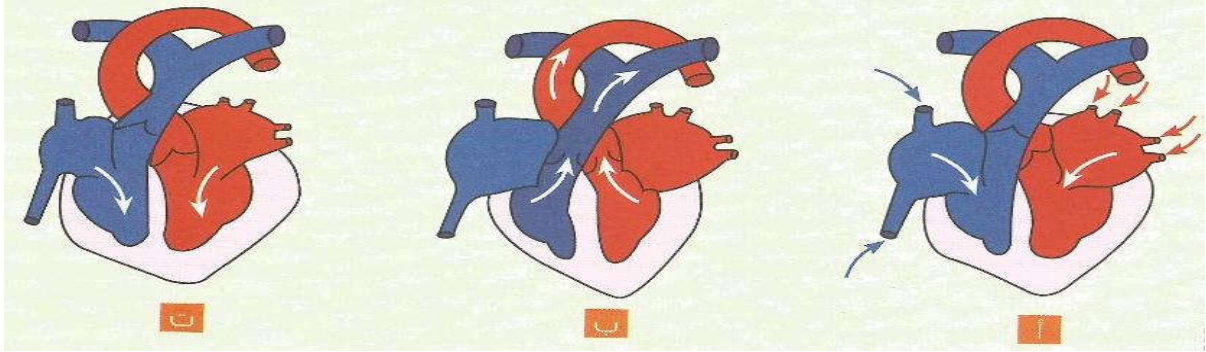
تمرين 1 :

أكمل الجمل الآتية بالمصطلحات المناسبة :

- 1 - يتكون الجهاز الدوراني من **القلب و الدم و الأوعية الدموية**
- 2 - يتكون الدم من **البلازما و الكريات الحمراء و الكريات البيضاء و الصفائح الدموية**
- 3 - تسبح الخلايا الدموية في سائل مائل على الصفرة يسمى **البلازما**
- 4 - الكريات الحمراء خلايا دموية بدون **نواة** تحتوي على مادة حمراء تسمى **الخضاب الدموي**
- 5 - **الشرايين** أوعية دموية تنقل الدم من القلب إلى خارجه، أما **الأوردة** فهي أوعية دموية تنقل الدم من الأعضاء إلى **القلب**
- 6 - يؤمن القلب دوران الدم في الجسم عبر دورتين : دورة **صغرى** تربط القلب بالرتنين ودورة عامة تربط القلب **بالأعضاء** وتنجز هذه العضلة القوية دورتها الخاصة التي تسمى **الدورة القلبية** وتتميز بثلاث مراحل مرتبة ومتكررة في الزمن هي **الإنقباض البطيني** و **الإنقباض العام** و **الإنقباض الأذيني**

تمرين 2 :

تمثل الوثيقة رسما مبسطا لأطوار الدورة القلبية .



1) سم كل طور من هذه الأطوار.

أ : **الإنقباض العام** ب: **الإنقباض البطيني** ت : **الإنقباض الأذيني**

2) رتب هذه الأطوار انطلاقا من "ب"

طور "ب" ← طور "أ" ← طور "ت"

3) أكمل الجدول التالي موضحا حالة الصمامات في كل طور بكتابة "مغلقة" أو "مفتوحة"

الأطوار	طور "أ"	طور "ب"	طور "ت"
الصمامات			
الصمامات الأذينية-البطينية	مفتوحة	مغلقة	مفتوحة
الصمامات السينية	مغلقة	مفتوحة	مغلقة

جهاز الدوران

تمرين 3 :
أكمل المخطط الآتي :

