



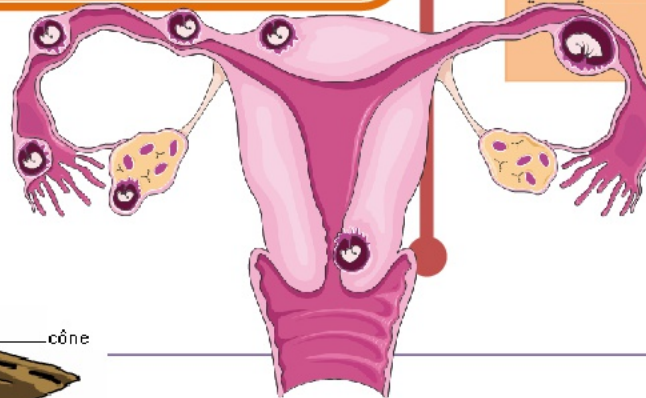
المراجع






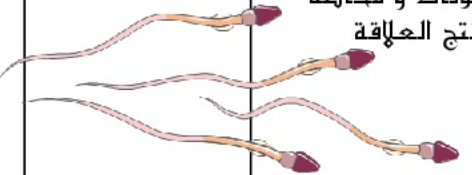
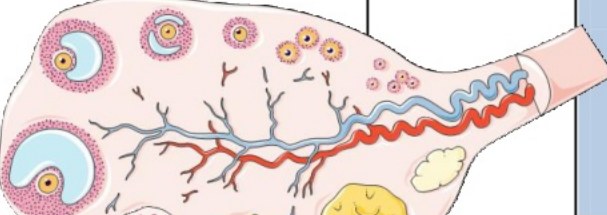
- التوجيهات التربوية والبرامج الخاصة بتدريس مادة علوم الحياة والأرض بمسلكي الثانوي الإعدادي و الثانوي التأهيلي
- المعارف علوم الحياة و الأرض السنة الثانية ثانوي إعدادي.
- المفيد في علوم الحياة و الأرض السنة الثانية ثانوي إعدادي.

وضعية الإنطلاق

- يتميز الكائن الحي بثلاثة خصائص و هي النفس و التغذية و التوالد.
- فما هو دور الأهل؟ و ما دور كل من الذكر و الأنثى في وظيفة الأهل؟
- ما هو مصدر الأمشاج و ما هي أنواع الأمشاج؟
- و ما الفرق بين الحيوان الولود و الحيوان البيوض و الأموا طباشر و الغير مباشر؟



| | |
|---------------------------|---|
| المكتسبات القبليّة | <ul style="list-style-type: none"> ♣ مفهوم الخلية. ♣ مفهوم الكائن الحي و خصائصه. ♣ مفهوم الحيوان البيوض و الولود |
| الإمتدادات المستقبليّة | <ul style="list-style-type: none"> ♣ الفصول الأخرى من نفس الوحدة. ♣ دروس التوالد عند النباتات الجذع المشترك. ♣ دروس التوالدات العصب هرمونية السنة الأولى باكوريا علوم تجريبية ♣ علم الوراثة البشرية الثانية باكوريا. |
| الكفايات النوعيّة | <ul style="list-style-type: none"> ♣ تنمية التوالد الشفهي و الكتابي وتنمية التعبير البياني (الرسوم , الرسوم التخطيطية , المبيانات , الخطاطات) ♣ تنمية الملاحظة العلمية واستعمال النهج العلمي في دراسة الظواهر البيولوجية. ♣ اكتساب ثقافة البيولوجية. |

| الملاحظات | الزمني | التقويم التربوي | المعينات التربوية | الوضعية التعليمية التعلمية | | الأهداف النوعية | نسلل الدرس |
|-----------|---|--|--|---|---|---|--|
| | | | | نشاط التلميذ | نشاط الأستاذ | | |
| |  | تقويم تشخيصي | |  طرح تساؤلات و المشاركة في بناء التقويم. |  طرح أسئلة بنائية انطلاقا من الدروس السابقة من اجل التمهيد للدرس. | | تمهيدا |
| | 10د | | | يتعرف على مكونات الجهازين التناسليين ثم يملأ الوثيقة بالأسماء المناسبة. يقدم علامات البلوغ يتعرف المتعلم على مفهوم الصفة الجنسية ويميز بين الصفات الجنسية الأولية و الثانوية. يتعرف المتعلم على وظيفة كل من الغدد و الأعضاء التناسلية في عملية التوالد. يلاحظ الوثيقة ثم يقارن تغيير الهرمونات و مخاطة الرحم و يستنتج العلاقة بينهما. | يعرض المدرس مجسم و بعض الوثائق التي توضح مكونات الجهاز التناسلي عند الرجل و المرأة. يطرح المدرس أسئلة حول بعض علامات البلوغ عند الولد و البنت. يعرف المدرس المتعلم على مفهوم الصفات الجنسية و أنواعها و الفرق بينها(صفات جنسية أولية و ثانوية). يعرف المدرس المتعلم على دور كل من الغدد و الأعضاء التناسلية. يقدم وثيقة لتغير الهرمونات و التغييرات التي تطرأ على الرحم. | التعرف على تعضي الجهاز التناسلي عند الرجل و المرأة. التمييز بين الصفات الجنسية الأولية و الثانوية. التعرف على دور الأعضاء التناسلية عند الرجل و المرأة. | أ. الأعضاء التناسلية ووظائف 1. تعضي الجهاز التناسلي 2. الصفات الجنسية 3. دور الأعضاء التناسلية أ_ عند الرجل ب_ عند المرأة 4. النشاط الدوري للجهاز التناسلي للمرأة أ_ دورة المبيض ب_ دورة الرحم ج_ العلاقة بين المبيض و الرحم |
| | 2س | يقدم أمثلة لصفات جنسية أولية و ثانوية. | مجسم لجسم الإنسان Datashow السبورة، دفتر الوثائق و المقرر الدراسي. |  |  | | |

| | | | | | | |
|--|----|----------------------------|--|--|---|---|
| | 2س | | <p>يشاهد الشريط ثم يستنتج مراحل الإخصاب و مصير البيضة.</p> | <p>يقدم شريط فيديو يوضح التقاء المشيجين و التجام نواتيهما و مصير البيضة.</p> | <p>التعرف على علامات و مراحل الحمل.</p> | <p>.II الإخصاب و مصير البيضة</p> <ol style="list-style-type: none"> 1. مراحل الإخصاب 2. مصير البيضة <p>.III الحمل_الوضع_الإرضاع</p> <ol style="list-style-type: none"> 1. مراحل الحمل ا_علامات الحمل ب_ مراحل الحمل 2. الوضع 3. الإرضاع <p>.IV تنظيم النسل</p> <ol style="list-style-type: none"> 1. طرق تمنع الإخصاب 2. طرق تمنع التعشيش 3. طرق تؤثر على الدورة الجنسية |
| | 2س | <p>تقويم تكويني</p> | <p>الحاسوب Datashow السبورة،دفتر الوثائق و المقرر الدراسي.</p> | <p>يستثمر المتعلم معارفه القبلية عن الموضوع ثم يقدم أمثلة لعلامات الحمل . يستثمر معطيات الوثيقة و الشريط من اجل تكوّن صورة واضحة حول مراحل الحمل و كيفية تكوّن الأعضاء.</p> <p>يلاحظ الوثيقة ثم يتعرف على مراحل الوضع . يعي المتعلم بأهمية الرضاعة الطبيعية . يتعرف على مختلف طرق تنظيم النسل ثم يقارن بين طريقة تأثيرها و فعاليتها.</p> | <p>يطرح أسئلة توجيهية للمتعلم حول بعض علامات الحمل . يقدم وثيقة و شريط فيديو يوضحا مراحل الحمل و فتراته و تطور كتلة الجنين و الحمل خلال الحمل .</p> <p>يقدم وثيقة تبرز مراحل الوضع . يقدم وثيقة تبرز مقارنة بين حليب الأم و الحليب الاصطناعي .</p> <p>يقدم وثائق تبرز مختلف طرق تنظيم النسل ثم يحدث المتعلم على مقارنة موقع تأثيرها و فعاليتها.</p> | <p>و الوعي بأهمية الإرضاع بالثدي .</p> <p>التعرف على مختلف طرق تنظيم النسل .</p> |

