

التاريخ : .....

الاسم العائلي والشخصي : .....

إمضاء الإدارة	إمضاء الأب أو الولي	النقطة
		10

الأولى ابتدائي

1 / أصل بخط أو أكمل.



أربعة عشر

12

تسعة

5

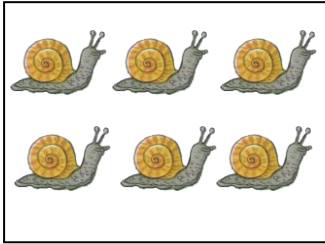
اثنا عشر

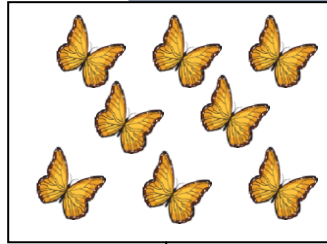
14

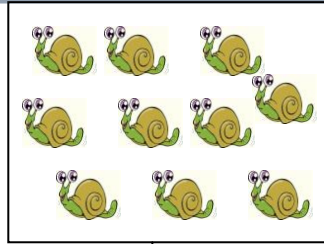
.....

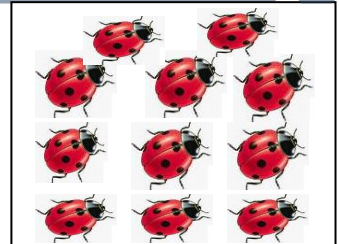
.....

2 / أملأ البطاقات بالأعداد المناسبة

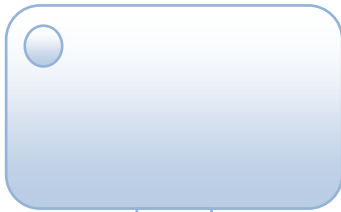






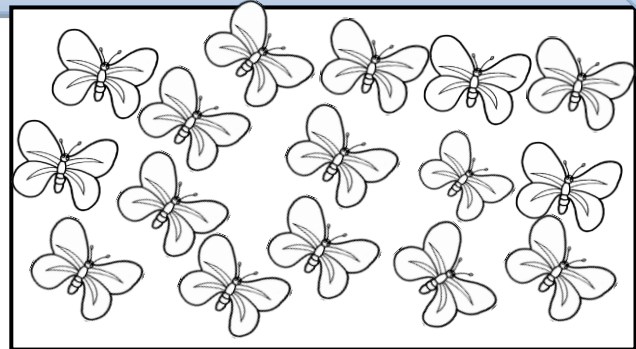



4 / أكمل رسم الأقراص



9

3 / ألون 12 فراشة



5 / أملأ الفراغ بما يناسب .



$$4 + 3 = .$$



$$. + . = .$$



6 / أستعمل لونين و أكتب المتساوية



. + . = .

0.75

7 / أحسب :

4 + 2 = .....

6 + 5 = .....

7 + 3 = .....

10 + 3 = .....

1

8 / أقرن باستعمال الرمز المناسب : < أو > أو =



• 3 ..... 8

10 .....

4 + 2 = .....

6 + 5 = .....

.1

9 / أرتب الأعداد التالية من الأصغر إلى الأكبر.

10 ; 6 ; 19 ; 2 ; 8

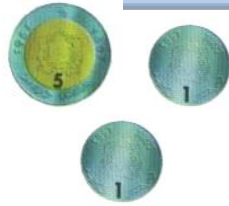
..... < ..... < ..... < ..... < .....

0.5

10 / الألاحظ ثم أجيب :



ريم



هند

1.25



8 دراهم

كم تملك هند من النقود ؟

كم تملك ريم من النقود ؟

من تستطيع شراء الشكلاطة ؟

11 / أحيط بخط الجملة الصحيحة :

أحمد أخف من علي

أحمد له نفس ثقل علي



0.5 .