

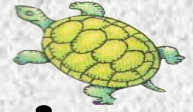
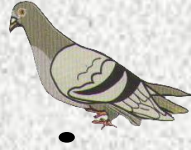
الاسم العائلي و الشخصي : المستوى الأولي ابتدائي
التاريخ:

إمضاء الإدارة	إمضاء الأب أو الولي	النقطة

1 / ألون الأغذية من أصل حيواني.

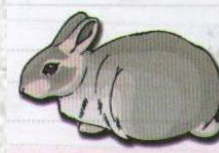


2 / أصل كل أصل الحيوان بغيره



1.5

3 / أكتب : لآحم - عاشب - قارت:



2

4 / أكون سلسلة غذائية



عنب



قط وحشي



عصفور



5 / أجيب ب : نعم أو لا

- الحيوان العاشب يتغذى بأغذية من أصل نباتي.
- التنفس ضروري لعيش الكائنات الحية.
- خلال الشهيق يخرج الهواء من الرئتين.
- الهواء الملوث مضر بالصحة.

1

2

6 / أحيط بخط الجملة الصحيحة :



◀ الطفل في حالة شهيق .

◀ الطفل في حالة زفير .



0.5

7 / أشطب ما يضر بالجهاز التنفسي



1