

	الموسم الدراسي		المؤسسة
الأول	المستوى		الاستاذ
النشاط العلمي	المادة		اسم المتعلم
الفرض الأول – الدورة الثانية			

1 اكتب تحت كل صورة العملية التنفسية المناسبة: شهيق - زفير (2ن):









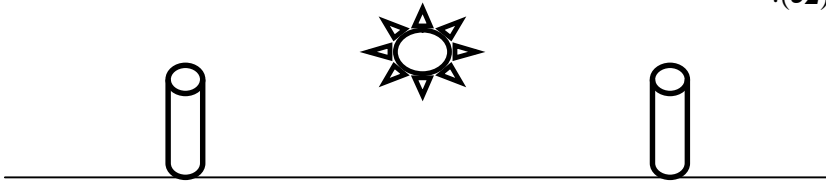
2 اكتب نوع التنفس تحت كل صورة: تنفس مائي - تنفس هوائي (1ن):







3 لاحظ موقع الشمس ثم ارسم ظل الجسمين (2ن):



جَرَادَةٌ

4 صل بينهم من الآكل إلى المأكول (1ن):

عُصْفُورٌ

عُشْبٌ

نَسْرٌ

5 ضع علامة تحت صورة الظل الخاطي (2ن):









6 اكتب تحت كل حيوان نوعه: ذكر - أنثى (2ن):

دَجَاجَةٌ	دِيكٌ	أَسَدٌ	لَبْوَةٌ	نَعِجَةٌ	كَبِشٌ
.....