

المؤسسة		الموسم الدراسي	2015-2016
الاستاذ		المستوى	الأول
اسم المتعلم		المادة	النشاط العلمي

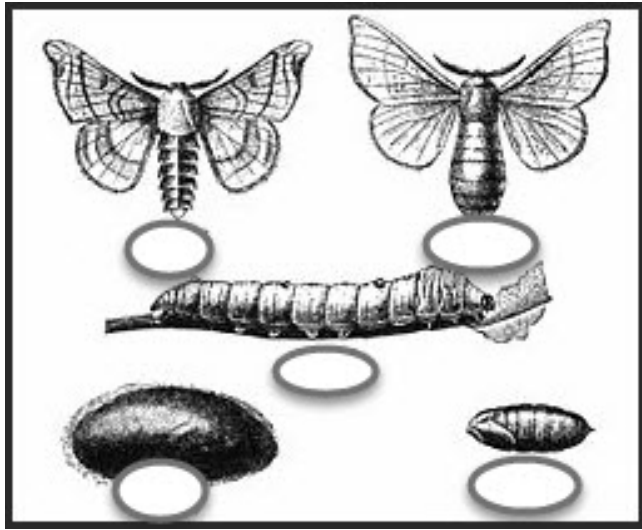
## الإختبار الثاني- الدورة الثانية

النقطة المحصل عليها	
ملاحظات الأستاذ	

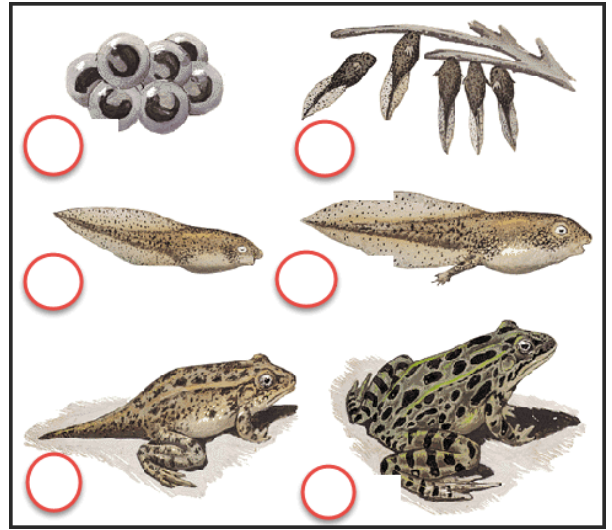
1- أملأ الجدول بوضع علامة X في الخانة المناسبة : (3 نقط)

خطأ	صحيح	
		يمكنني الشرب من كل ماء أجده في الطبيعة
		الحياة مستحيلة من دون ماء
		أمتنع عن شرب كل ماء مشبوه المصدر
		يمكنني إلقاء الفضلات في ماء النهر
		للماء استعمالات مختلفة

3- أرتب مراحل التوالد عن الفراشة بوضع أرقام (2 نقط)



2- أرتب مراحل توالد و نمو الضفدعة بوضع أرقام (2 نقط)



4- أصل بسهم : (3 نقط)

يمر عبره الضوء جزئيا و لا يسمح بإبصار واضح

لا يمر عبره الضوء و يحجب الإبصار

يمر عبره الضوء كليا و يسمح بإبصار واضح

الجسم الشفاف

الجسم النصف الشفاف

الجسم المعتم