



## L'eau dans la nature

### 1) L'importance de l'eau dans notre vie quotidienne

L'eau a une énorme importance pour les êtres vivants , elle est indispensable à la vie , elle est omniprésente sur la terre , elle recouvre environ 70 % de la surface de la terre .

### 2) Les réservoirs naturels de l'eau

- Les réservoirs naturels de l'eau sont :
  - ✓ Eaux superficielles
  - ✓ Eaux souterraines
  - ✓ Atmosphère
  - ✓ Glaciers
- Les réservoirs de l'eau s'appellent l'hydrosphère
- L'eau est répartie sur la terre de la manière suivante

Les réservoirs	Rivières et lacs	Mers et océans	Atmosphère	Glaciers	Eaux souterraines
Le pourcentage d'eau	0,01 %	97,2 %	0,001 %	2,1 %	0,6 %

- L'eau salée représente 97,2 % de l'hydrosphère .
- L'eau douce représente 2,8 % de l'hydrosphère .
- Les réservoirs de l'eau douce doivent être protégés .

### 3) Les états physiques de l'eau

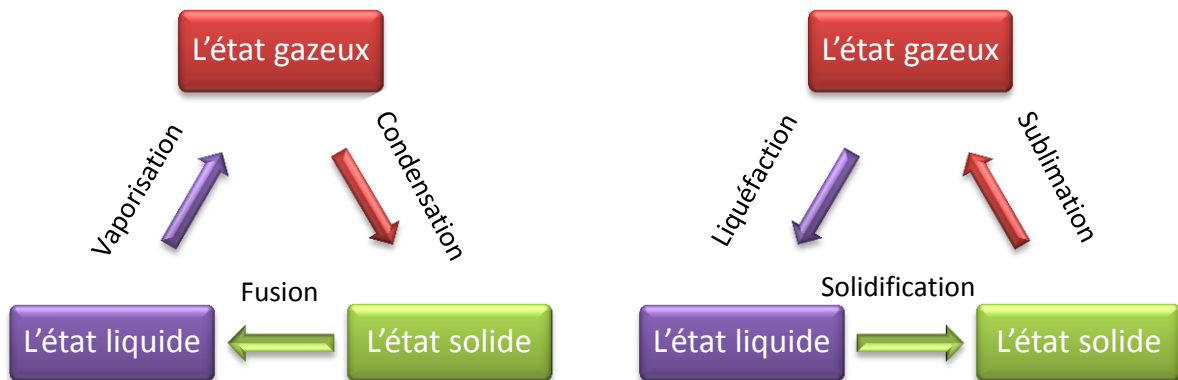
L'eau se trouve sur la terre sous trois états physiques :

- ✓ L'état solide
- ✓ L'état liquide
- ✓ L'état gazeux

L'état solide	L'état liquide	L'état gazeux
Neige - Glace Givre - Grêle	Pluie - Nuages Brouillard - buée	Vapeur d'eau

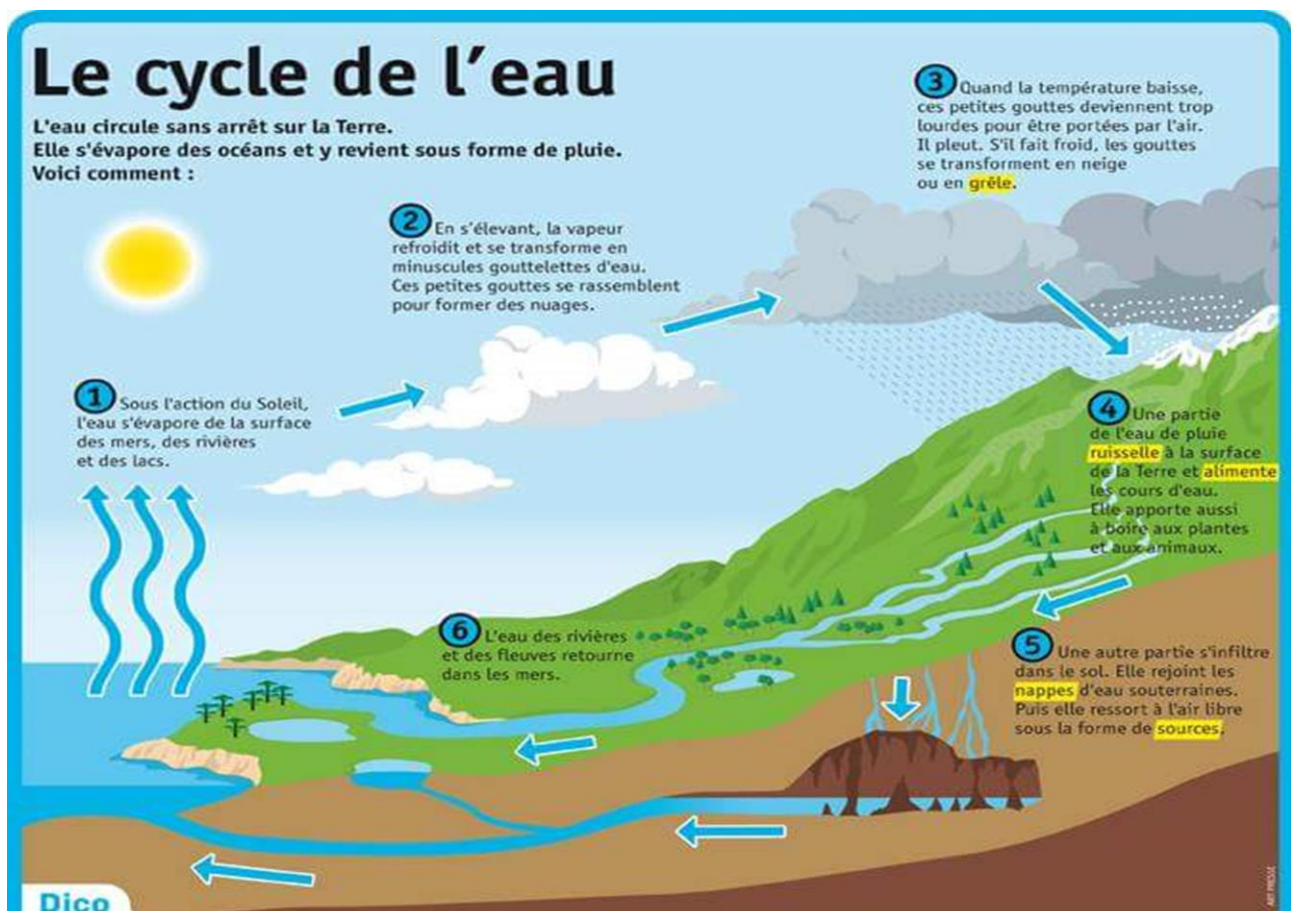
#### 4) Les changements des états physiques de l'eau

selon la température et les conditions climatiques, L'eau peut changer d'un état physique à un autre.



- Fusion : c'est le changement de l'état solide à l'état liquide.
- Vaporisation : c'est le changement de l'état liquide à l'état gazeux.
- Liquéfaction : c'est le changement de l'état gazeux à l'état liquide.
- Solidification : c'est le changement de l'état liquide à l'état solide.
- Sublimation : c'est le changement de l'état solide à l'état gazeux.
- Condensation : c'est le changement de l'état gazeux à l'état solide

#### 5) Le cycle de l'eau



- Sous l'action du soleil et du vent , l'eau des mers, des océans, des rivières et des lacs s'évapore sous forme de vapeur d'eau.
- Cette vapeur d'eau s'élève dans l'atmosphère et se condense pour former des nuages .
- selon la température , l'eau des nuages tombe sur la terre sous forme de pluie, de grêle ou de neige.
- Une partie de l'eau s'infiltré dans le sol et l'autre partie se jette dans les rivières et les fleuves .
- L'eau des rivières et des fleuves retourne dans les mers

## 6) Utilisation de l'eau

- L'eau a une énorme importance pour l'homme : on l'utilise pour boire, pour préparer la cuisine, pour se laver, pour arroser le jardin, pour nettoyer la maison, etc.
- Elle sert aussi pour la plupart des activités humaines :
  - ✓ l'agriculture
  - ✓ la production industrielle
  - ✓ les transports
  - ✓ l'énergie...