



Restitution des connaissances

1 Définissez les notions suivantes :

Carte topographique – Équidistance – Affleurement géologique – courbes de niveau.

2 Vrai ou faux : Complétez le tableau suivant

| Affirmations | Vrai | Faux |
|---|------|------|
| La carte topographique est une représentation, à échelle réduite d'un relief sur un plan | | |
| L'équidistance est la même pour une carte topographique | | |
| La différence d'altitude entre deux courbes de niveau consécutives s'appelle l'équidistance | | |
| A partir d'une carte topographique, on peut réaliser un profil topographique | | |
| On peut déterminer la nature calcaire de la roche par les tests d'effervescence à L'HCl | | |

3 Question à choix multiples :

1- La carte topographique est la représentation à échelle réduite :

- a- De la surface terrestre.
- b- Des routes sur un plan.
- c- D'un relief sur un plan.
- d- Des roches profondes.

2- Les courbes de niveau sont des lignes qui relient :

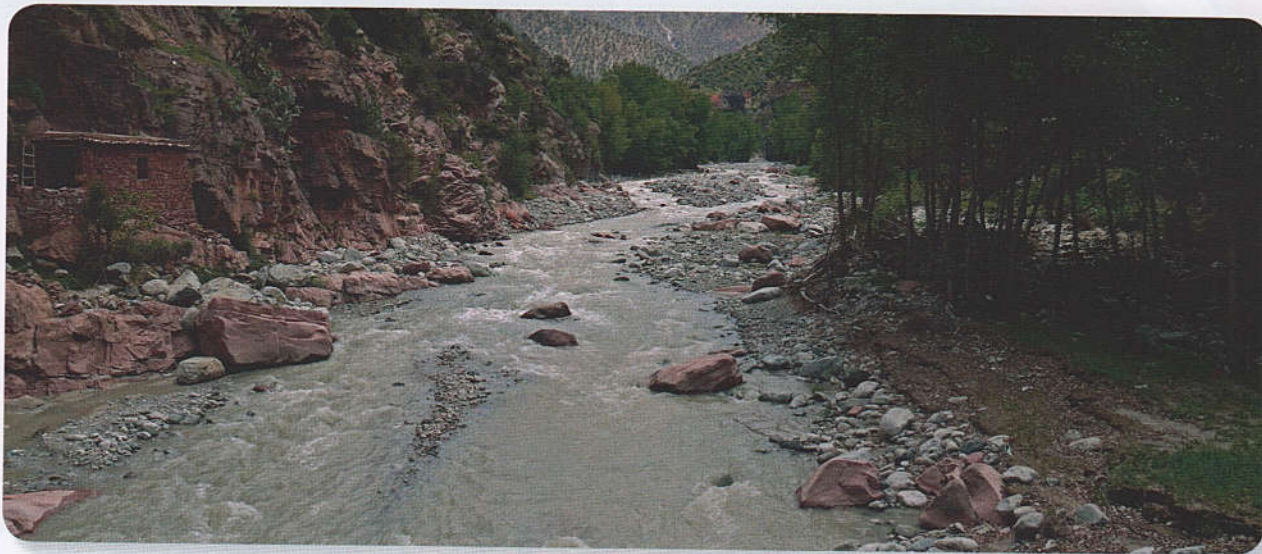
- a- Les points du relief d'altitudes différentes.
- b- Les points du relief d'égale altitude.
- c- Les points côtés.
- d- Les points du relief de plus haute altitude.

4 Associez chaque notion à sa définition

| Notion | Définition |
|------------------------|---|
| 1- Affleurement | a- Une représentation à l'échelle réduite de reliefs d'une région géographique sur une surface plane. |
| 2- Carte topographique | b- Aspect de la surface de la terre. |
| 3- Flèche magnétique | c- Endroit où la roche est directement visible à la surface de la terre. |
| 4- Relief | d- Flèche de la boussole qui indique le nord magnétique. |

Exercice 1

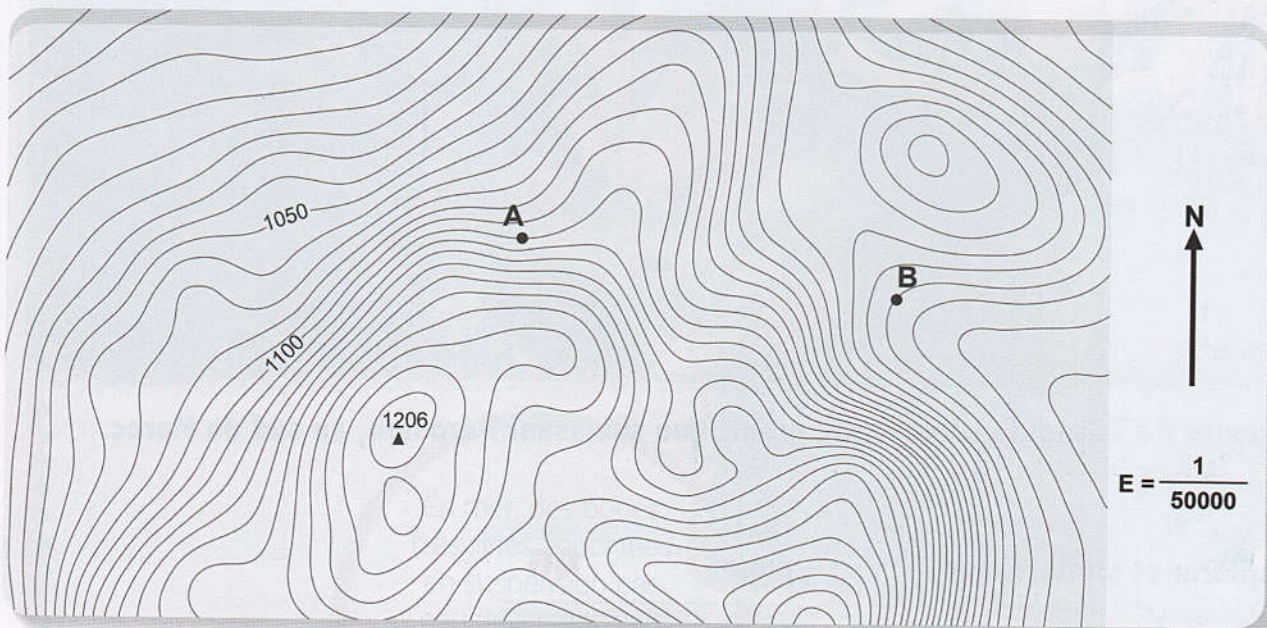
La photographie ci-dessous montre la vallée de l'Ourika se trouvant dans la région de Marrakech.



- 1 Quels sont les éléments du paysage présenté par cette photographie ?
- 2 Formulez une hypothèse pour expliquer la présence des blocs et graviers sur le bord de la rivière.

Exercice 2

Le document ci-dessous, représente un extrait d'une carte topographique d'une région donnée.



- 1 Orientez le point A par rapport au point B.
- 2 Calculez la distance réelle entre A et B (L'échelle de cette carte est 1/ 50 000).
- 3 Tracez sur papier millimétré le profil topographique entre A et B.