

Exercices d'évaluation

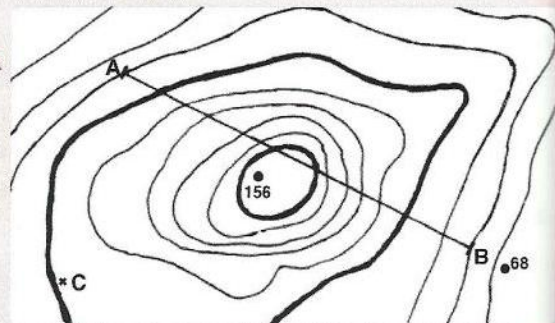
Restitution des connaissances

- 1** Pour chaque question, choisir la ou les bonne(s) réponses :
La carte topographique est :
- a - la représentation des routes et des sites touristiques.
 - b - la représentation du sous-sol.
 - c - une photographie aérienne.
 - d - une projection du relief.
- 2** Une courbe de niveau est une ligne fermée qui représente :
- a - les cours d'eau.
 - b - les nappes phréatiques.
 - c - la projection des points d'un relief possédant la même altitude.
 - d - la projection des points d'un relief possédant la même latitude.
- 3** Des courbes de niveau très rapprochées représentent :
- a - une plaine.
 - b - un sommet.
 - c - une forte pente.
 - d - une cuvette.
- 4** Sur une carte topographique dont l'échelle est au 1/100.000 ; la distance réelle qui sépare deux villes espacées de 15 cm sur la carte est de :
- a - 1,5 Km
 - b - 15 Km
 - c - 150 Km
 - d - 1500 Km.
- 5** Sur une carte topographique le rapport d/D , égal à 15 centimètres sur 7500 mètres, correspond à une échelle de :
- a - 1/5 000
 - b - 1/75 000
 - c - 1/50 000
 - d - 1/500 000
- 6** Le point coté d'un relief indique :
- a - le sommet.
 - b - l'altitude d'une courbe de niveau.
 - c - la pente
 - d - le point le plus bas d'un bassin.
- 7** L'équidistance des courbes de niveau est :
- a - l'écartement des courbes de niveaux.
 - b - le rapport entre la distance mesurée sur la carte et son équivalent sur le terrain.
 - c - constante sur la même carte topographique.
 - d - la distance de l'altitude entre deux courbes de niveau successives.
- 8** La distance réduite entre deux points B et C sur une carte topographique dont l'échelle est au 1/25000 :
- a - 5cm
 - b - 9cm
 - c - 16cm
 - d - 20cm
- 4 cm (distance réduite)
A-----B-----C

5 km (distance réelle)

Raisonnement scientifique et communication écrite et graphique

- 9** Déterminer l'échelle d'une carte.
Données : distance réelle = 800 m, distance mesurée sur la carte = 4 cm.
- 10** Soit l'extrait de carte topographique ci-après :
- a - Comment appelle-t-on les courbes en trait épais ? En trait fin ?
 - b - Déterminer l'équidistance de cette carte
 - c - Pourquoi le point coté 156 ne se trouve-t-il pas sur une courbe de niveau ?
 - d - Evaluer l'altitude du point C.
 - e - Si la longueur réelle AB est égale à 1Km, quelle est l'échelle de cet extrait de carte topographique ? on prendra comme échelle 1/2000e.
 - f - Tracer le profil topographique suivant le trait AB.



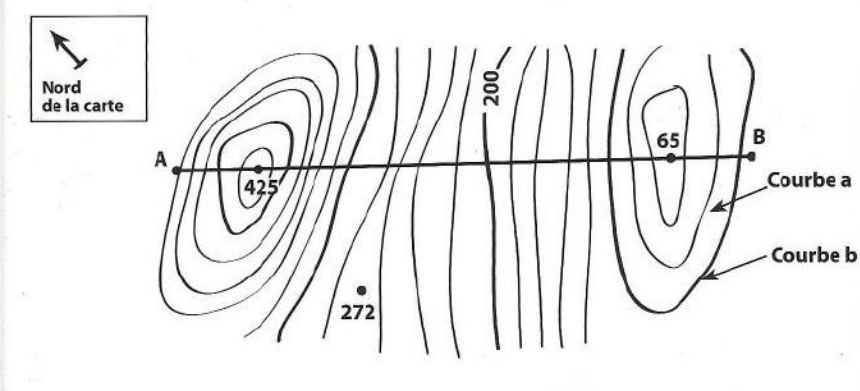
11 Le document ci-dessous est un extrait d'une carte topographique régionale au 1/50000.

a - Identifier les courbes a et b. Justifier.

b - Qu'indiquent les valeurs 425 et 65 ? Justifier.

c - Quelle est la valeur de l'équidistance ?

d - Tracer le profil topographique correspondant au trait de coupe AB en choisissant une échelle convenable.

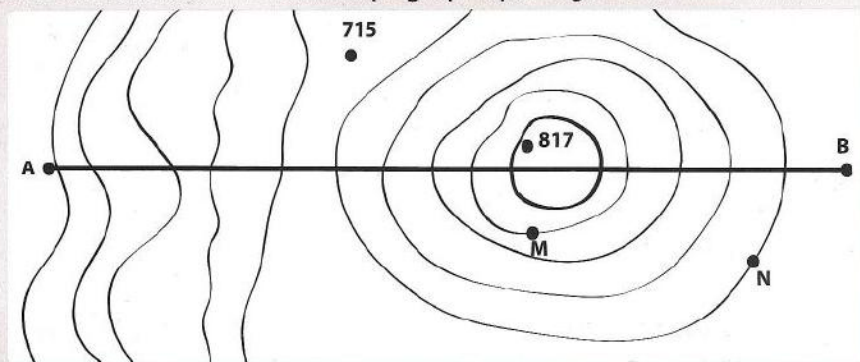


12 Le document ci-dessous représente un extrait d'une carte topographique régionale au 1 / 10 000.

a - Déterminer l'équidistance de la carte.

b - Représenter, sur une feuille de papier millimétré, le profil topographique qui passe par le trait de coupe AB.

c - Décrire le relief obtenu.



13 Le document ci-dessous est un extrait d'une carte topographique d'une région donnée.

a - A l'aide d'une règle graduée, mesurer en cm, la distance qui sépare les points A et B. A quoi correspond cette distance sur le terrain ?

b - Déduire la signification de l'échelle d'une carte.

c - Identifier les courbes a et b. Justifier.

d - Qu'indique la valeur 405. Justifier.

e - Quelle est la valeur de l'équidistance ?

f - Tracer le profil topographique correspondant au trait de la coupe AB en choisissant une échelle convenable.

