

الامتحان الجهوي الموحد لنيل شهادة السلك الإعدادي
دورة يونيو 2018

المستوى: الثالثة إعدادي
مدة الإنجاز: ساعة واحدة
المعامل: 1

1
2

المادة: علوم الحياة والأرض

المكون الأول: استرداد المعارف (8 نقط)

- (1) اجب بصحيح أو خطأ على الاقتراحات التالية وصحح الخاطئة منها (4نقط)
- أ - الاهتياجية خاصية يتميز بها الجهاز العصبي فقط.
ب - الليف العضلي هو الوحدة البنوية و الوظيفية للعضلة.
ت - توجد الباحة البصرية في الفص الأمامي من المخ.
ث - مهما كانت القوة المطبقة على العضلة فإنها لا تؤثر على مرونتها.
ج- الضفدعة الشوكية، ضفدعة مخربة الدماغ.
- (2) ضع أمام كل حرف من المجموعة الأولى الرقم المناسب له في المجموعة الثانية(4نقط)

المجموعة الأولى	المجموعة الثانية
أ - حمة السيدا	1 - الخلايا البدينة
ب - مولد اللكد	2 - حيوان أولي
ت - الهيستامين	3 - الكريات الحمراء
ث - البراميسيوم	4 - اللمفاويات T4

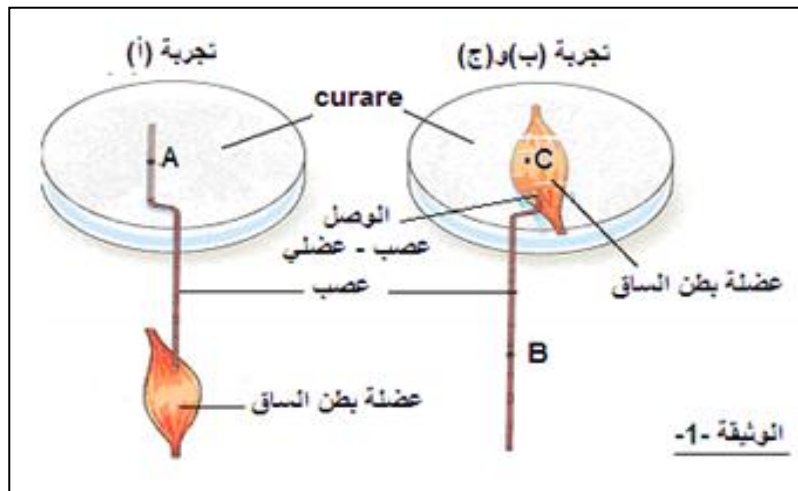
المكون الثاني: الاستدلال العلمي و التواصل الكتابي و البياني (12 نقطة)

التمرين الأول (6 نقط)

لإبراز بعض خصائص الجهازين العصبي و العضلي نقترح الدراسة التالية:
معرفة تأثير مادة Curare (مادة نباتية سامة) على نشاط الجهازين العصبي و العضلي، أنجزت التجارب الممثلة في الوثيقة -1- على عضلة بطن ساق ضفدعة مرتبطة بعصبها. يلخص جدول الوثيقة -2- ظروف و نتائج هذه التجارب.

النتائج	التجارب
تقلص العضلة	أ- إهاجة العصب المغمرور في Curare في الموقع A
عدم تقلص العضلة	ب- إهاجة العصب في الموقع B
تقلص العضلة	ج- إهاجة مباشرة للعضلة المغمرور في Curare في الموقع C

الوثيقة -2-



الوثيقة -1-

