

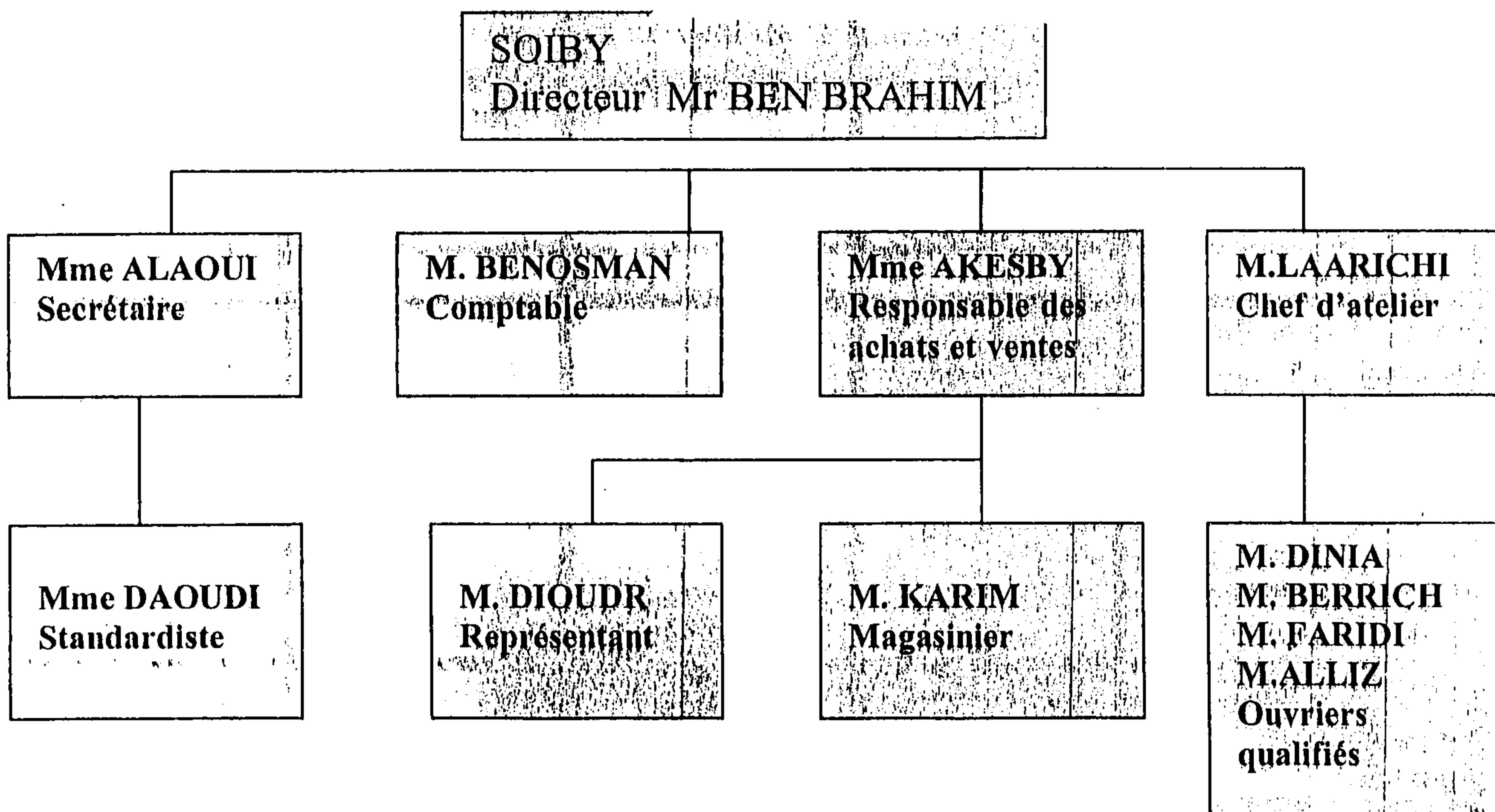
**L'Economie et l'Organisation Administrative des Entreprises**

**Questions de cours: (13 points)**

- 1 – Quels sont les apports d'une bonne information? ..... (2 points)
- 2 – Citer et expliquer les types d'information selon le domaine? ..... (2.5 points)
- 3 – Comment fonctionne:
  - a/ Base de données..... (1.5 points)
  - b/ Banques de données..... (1.5 points)
  - c/ Internet..... (2.5 points)
- 4 – Citer et préciser le meuble des modes de classement..... (2 points)
- 5 – Quelles sont les critères de choix des modes d'accès à l'information..... (1 point)

**Etude de cas:**

L'organigramme de l'entreprise SOIBY



**T.A.F**

- 1 – De quel type de structure s'agit-elle? ..... (0.5 point)
- 2 – Compléter le tableau de l'annexe 2..... (5.5 points)
- 3 – Quel est le rôle du secrétariat et des services administratifs? ..... (1 point)

Décisions	Qui prend la décision	A partir de quelles informations	Qui fournit ces informations	Niveau de décision
Acquérir une machine supplémentaire pour l'atelier.				
Choisir l'ouvrier qui sera embauché parmi quatre postulants.				
Passer la communication téléphonique d'un client directement à M SOIBY.				
Changer le classement des dossiers archives.				
Passer une commande de réapprovisionnement de matières premières.				
Accorder une demi-journée de congé à un ouvrier.				
Demander à la banque un relevé de compte après chaque opération au lieu de tous les 10 jours.				
Décider la fabrication d'un nouveau produit.				
Régler un tour pour fabriquer la pièce « K » alors qu'avant il était réglé pour la pièce K2.				
Attribuer le compte 40120 à un nouveau fournisseur.				