

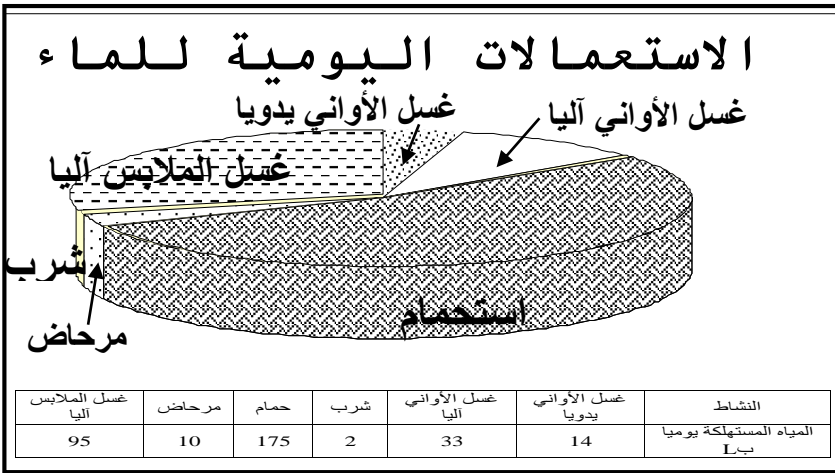
## التمرين الأول (4نقط)

أجب بإيجاز عن الأسئلة التالية:

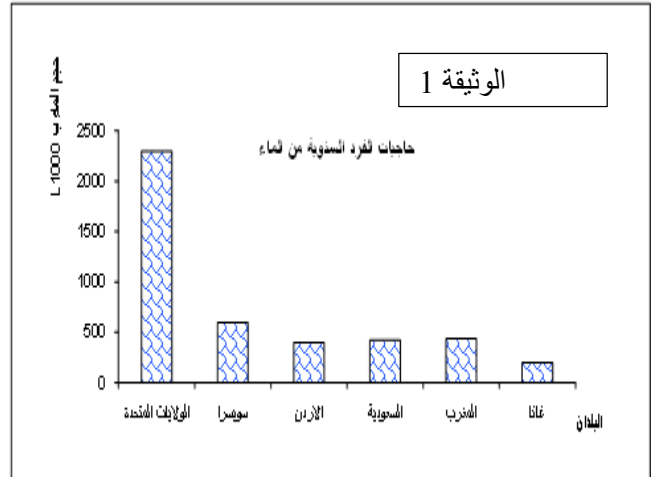
- أذكر المدخرات المائية الطبيعية الموجودة على سطح الأرض.  
أذكر الأسباب الرئيسية لارتفاع استهلاك الماء في الحياة اليومية.  
أذكر مظاهر الإسراف في استغلال المياه الصالحة للاستعمال.  
عرف المصطلح التالي : مياه جوفية

## التمرين الثاني (8نقط)

تختلف كمية الماء المستعمل في المنازل حسب البلدان و حسب الأنشطة المنجزة. كما تبين ذلك المعطيات التالية:



الوثيقة 2



المعدل السنوي لاستهلاك المياه المنزلية ببعض البلدان

1. حلل معطيات الوثيقة 1 و قارن بين الاستهلاك الفردي السنوي في مختلف البلدان. (2 نقط)
2. حلل معطيات الوثيقة 2 واستنتج أهم مظاهر استعمالات الماء في المنزل. (2 نقط)
3. ماذا يمكن استنتاجه من خلال جوابك على السؤالين 1 و 2 ؟ (2 نقطة)
4. من خلال مكتسباتك والمعطيات السابقة، اذكر بعض التدابير للحفاظ على الموارد المائية في الاستعمالات المنزلية. (2 نقط)

## التمرين الثالث (7نقط)

تستهلك الفلاحة حوالي 70% من الماء العذب المستعمل و يبين الجدول التالي بعض حاجيات النباتات للمياه حسب وقت السقي وطريقته ونوع النبات:

الإنتاج ب Kg	القطن	الطماطم	الخس	اللوبياء الخضراء
السقي بطريقة القنوات	30000 L	50L	60L	30L
السقي العلوي	12000L	40L	40L	20L
السقي بطريقة النقطير صباحا	10000L	32 L	25L	10L
السقي بطريقة النقطير وقت الظهيرة	11000L	35L	30L	15L

1. حلل الجدول. (2 نقط)
2. ماذا يمكنك استنتاجه من هذا الجدول؟ (1.5 نقطة)
3. أذكر بعض السلوكات التي تتسبب في ضياع الماء في المجال الفلاحي. (1.5 نقطة)
4. أذكر بعض الإجراءات التي يمكنها تقليص استهلاك المياه في المجال الفلاحي. (2 نقط)