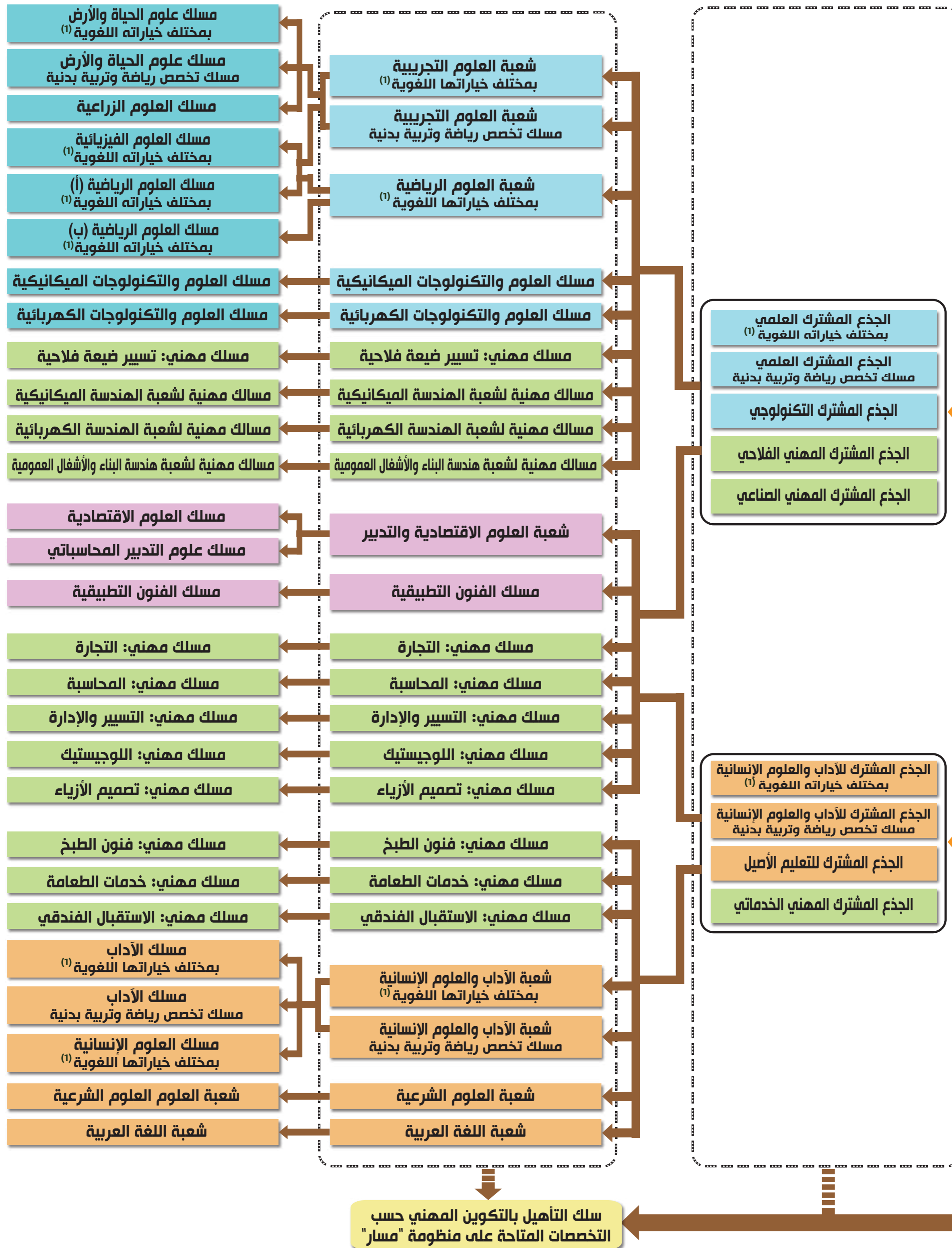


# إمكانات التوجيه وإعادة التوجيه بالتعليم الثانوي

## الجدوع المشتركة

## السنة الأولى بكالوريا

## السنة الثانية بكالوريا



(1) : مسلك عام - مسلك دولي خيار: فرنسية / إنجليزية / إسبانية.

## إعادة التوجيه

- تحدد إمكانات إعادة التوجيه وفق ما يلي:
- اعتبار الاختيارات الدراسية والتكوينية المتاحة في نهاية كل مستوى من مستويات التوجيه إمكانات لإعادة التوجيه في بداية المستوى الدراسي اللاحق؛
  - اعتبار باقي الاختيارات الدراسية إمكانات استثنائية لإعادة التوجيه، ولاسيما بالنسبة للمكررين للمستوى الدراسي المعني، شريطة ثبوت عدم القدرة الفعلية على المسيرة بالمستوى الدراسي المعني؛
  - بالنسبة لمستوى السنة الثانية من سلك البكالوريا، يشترط تطابق المسلك الأصلي والمسلك المطلوب من حيث مواد الامتحان الجهوي الموحد.