

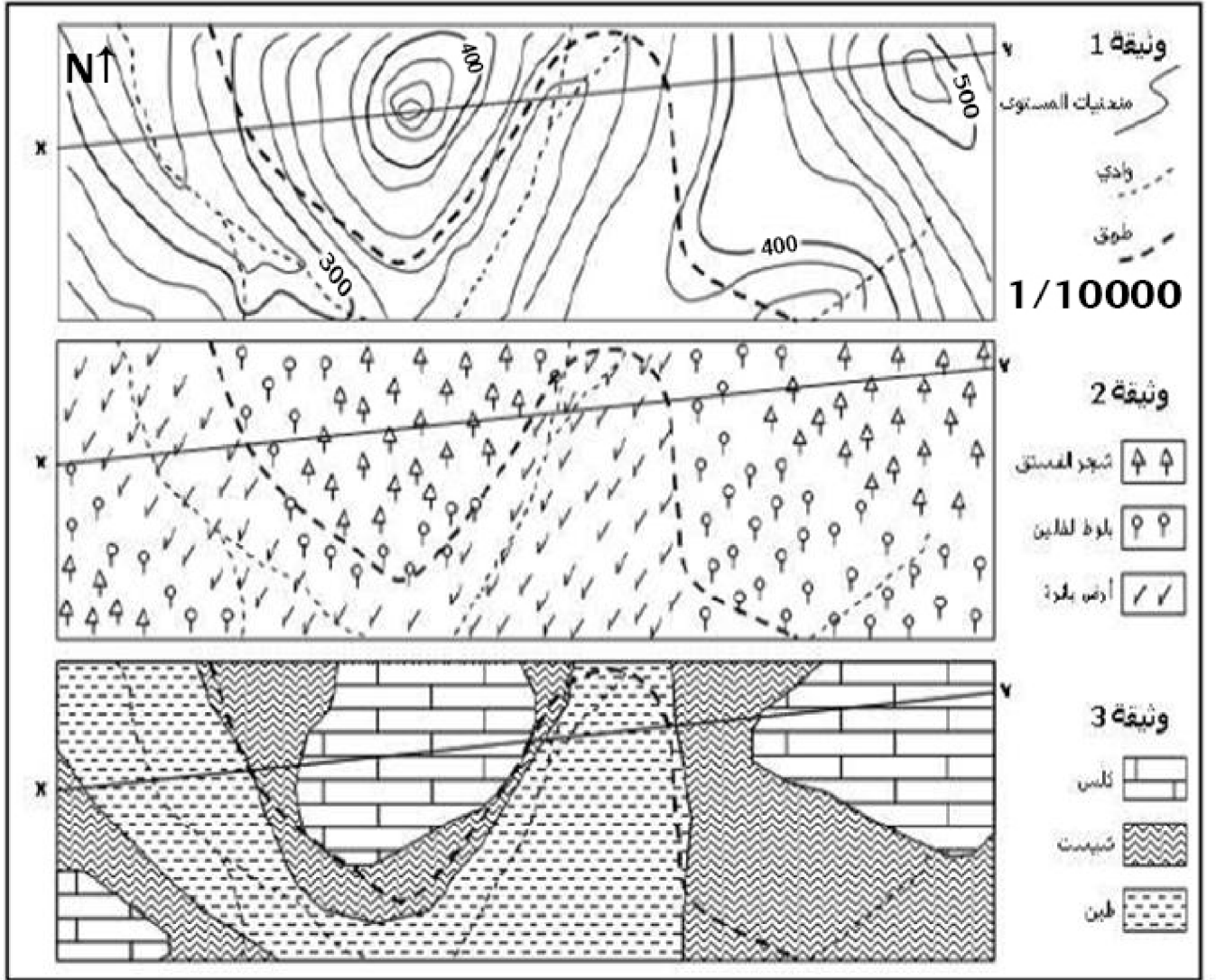
## تمرين في التقنيات الميدانية لعلم البيئة

يعتمد علم البيئة على الدراسة الميدانية بتوظيف عدة تقنيات ، من بينها تقنية إنجاز المقطع الأفقي لتوزيع النباتات .

تبيين الوثيقة 1 : الخريطة الطبوغرافية لمنطقة

تبيين الوثيقة 2 : خريطة توزيع النباتات بنفس المنطقة

و تبيين الوثيقة 3 : خريطة جيولوجية لهذه لمنطقة



باعتمالك على معطيات هذه الوثائق:

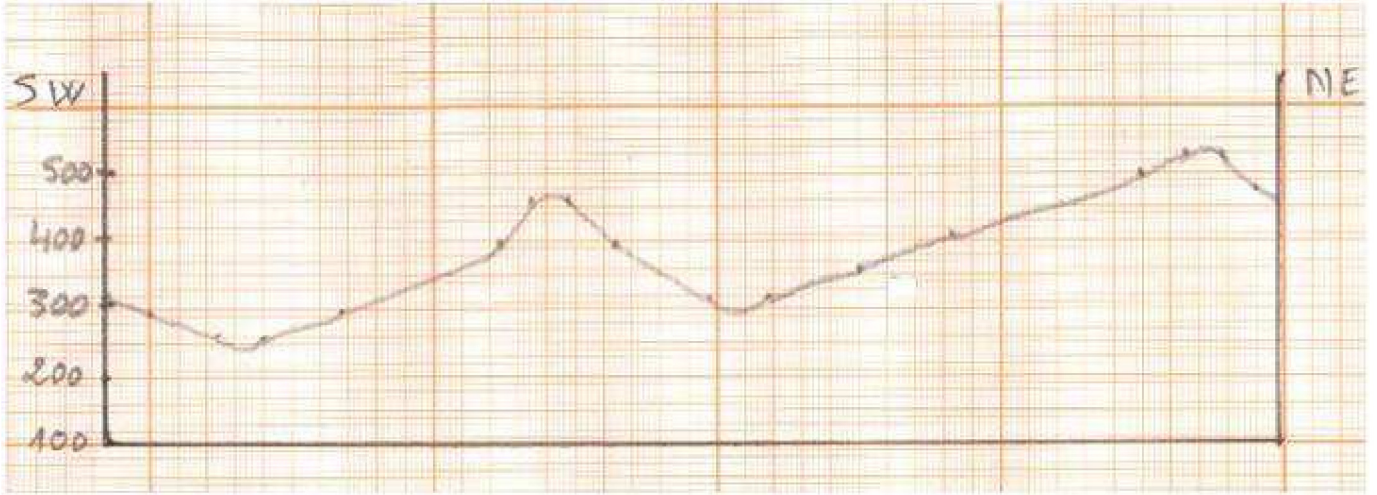
أ- أنجز المقطع الأفقي لتوزيع النباتات بالمنطقة بين النقطتين X و Y؟

ب- إقترح فرضية لتفسير توزيع الفستق و بلوط الفلين؟

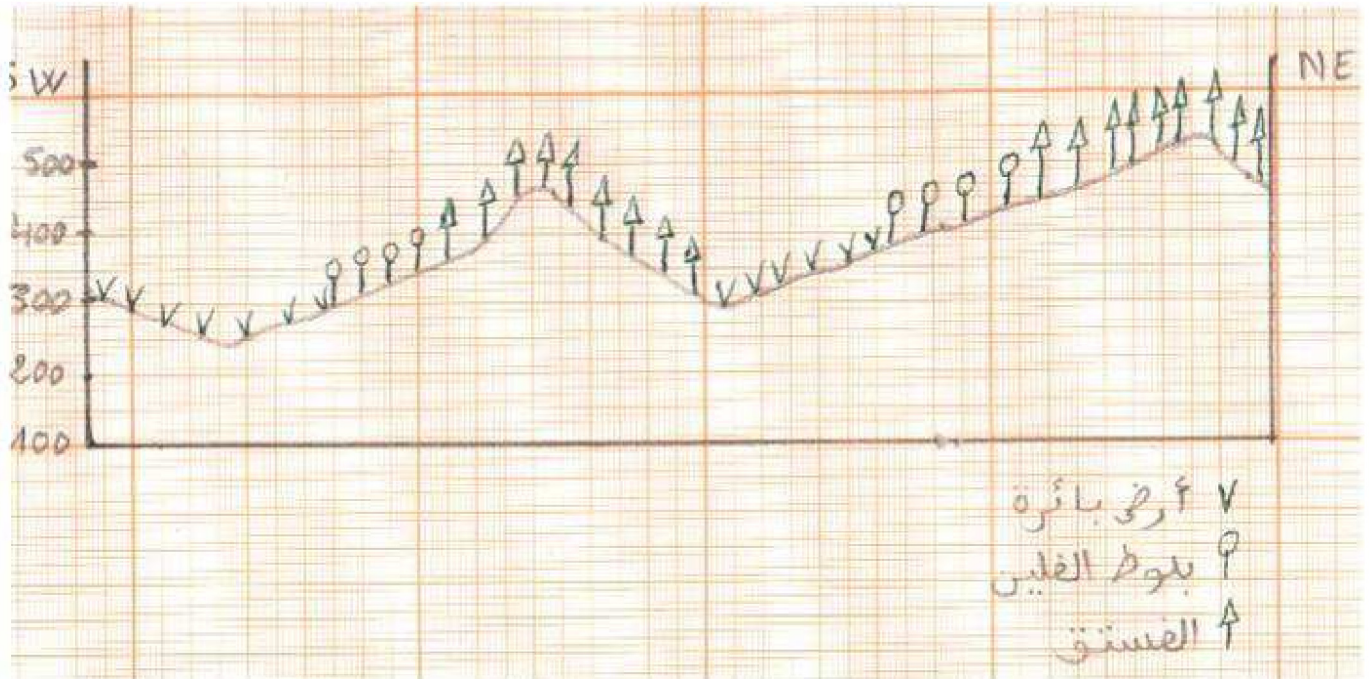
## تصحيح تمرين المقطع الأفقي لتوزيع النباتات

أ- لإنجاز المقطع الأفقي لتوزيع النباتات يجب اتباع المرحلتين التاليتين :

أولا إنجاز الجانبية الطبوغرافية للمنطقة انطلاقا من الخريطة الطبوغرافية الوثيقة 1:



ثانيا وضع الأنواع النباتية على الجانبية الطبوغرافية انطلاقا من خريطة التنبت بالمنطقة الوثيقة 2 :



التوزيع الأفقي للنباتات بالمنطقة المدروسة

ب- بمقارنة توزيع البلوط الفلين و الفستق بالمنطقه مع معطيات الخريطة الجيولوجية للوثيقة 3 ، نلاحظ أن الفستق يتواجد فوق تربة كلسية في حين يتواجد البلوط الفلين فوق الشيست، و بالتالي يمكن افتراض أن توزيع النوعين بالمنطقة المدروسة يرجع إلى طبيعة التربة .