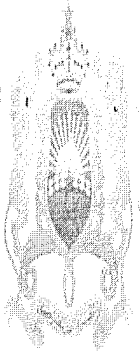


<p>الاسم:</p> <p>رقم الامتحان:</p>	<p>الامتحان الإقليمي الموحد لنيل شهادة الدروس الابتدائية دورة يونيو 2021 المادة: الرياضيات مدة الإنجاز: ساعة ونصف</p>	<p>السلطة المغربية وزارة التربية والتعليم والتكوين المهني والتعليم العالي والبحث العلمي الأكاديمية الجهوية للتربية والتكوين مادة صحة تربية الشخصية المغربية الابتدائية الجمهورية</p> 
<p>التوقيع:</p>	<p>النقطة على 40:</p>	<p>اسم المصحح:</p>

لا يسمح باستعمال الآلة الحاسبة

المجال الأول: الأعداد والحساب (13 ن)

1) أضغ وأنجز ما يلي (7ن):

409,6 ÷ 32	798,65 X 63	8486 - (942,97 + 594,86)

2) أحسب وأختزل ما يلي (3 ن)

$(\frac{1}{2} + \frac{2}{5}) \div (\frac{5}{3} - \frac{1}{6}) =$

.....

.....

.....

.....

3) مسألة: (3 ن)

وضع شخص مبلغا من المال قدره 8700 DH في بنك بسعر % 6.
- أحسب الفائدة المحصل عليها بعد مرور 20 شهرا.

.....

.....

.....

.....

.....

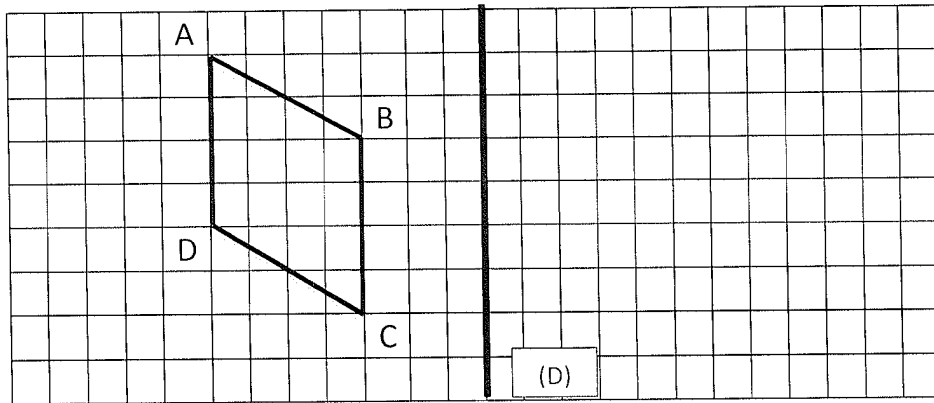
لا يسمح بكتابة أي شيء في هذا الإطار

المجال الثاني: الهندسة (11 ن)

4) أرسم زاوية قياسها 75° (1 ن)
- أرسم منصفها! (1 ن)

5) أرسم شبه منحرف ABCD قائم الزاوية في D، قاعدته الكبرى $DC = 6 \text{ cm}$ وطول قاعدته الصغرى $AB = 4 \text{ cm}$ وارتفاعه 3 cm . (3 ن)

6) أنشيء مماثل الشكل ABCD بالنسبة لمحور التماثل (D). (3 ن)



(7) مسألة: (3 ن)

لبناء عمارة سكنية اشترى منعش عقاري قطعة أرضية على شكل مستطيل طولها 60m وعرضها 30m بثمن 200 DH للمتر المربع.
أ- احسب (ي) مساحة القطعة الأرضية ب m^2 .

.....
.....
.....
.....

ب- احسب (ي) الثمن الإجمالي للقطعة الأرضية بالدرهم.

.....
.....
.....
.....

المجال الثالث: القياس (13 ن)

(8) أحولُ إلى الوحدة المطلوبة: (10 ن)

15,25 hm 5,8 km 1300 dm =dam
0,75t 7,25q 1500 g =hg
6,07 km² 8a 3240 dam² =ha
0,625 hl 615 dl 1,7 dm³ =dal

(9) مسألة: (3 ن)

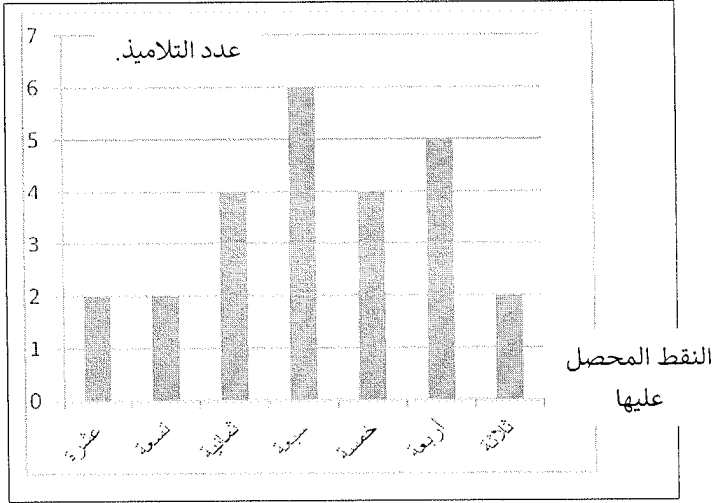
مسيح على شكل متوازي مستطيلات قياس طول قاعدته 7 m وعرضها 4 m، وقياس ارتفاعه 2m.
أ- احسب (ي) حجم المسيح ب: m^3 .

.....
.....
.....
.....

ب- ماهي كمية الماء (باللتر) اللازمة ليمتلئ نصف المسيح؟

.....
.....
.....
.....

المجال الرابع: تنظيم ومعالجة البيانات (3 ن)



10 يمثل المخطط جانبه النقط التي حصل عليها تلاميذ أحد الأقسام في الفرض الأول من الأسدوس الثاني في مادة الفرنسية.

أ) أتمم ملء الجدول التالي: (1 ن)


10	9	8	7	5	4	3	النقط المحصل عليها
....	4	5	2	عدد التلاميذ

ب) كم عدد تلاميذ هذا القسم؟ (1 ن)

.....

ج) ما هو عدد التلاميذ الذين لم يحصلوا على المعدل؟ (المعدل هو: 5) (1 ن)

.....

<p>الامتحان الإقليمي الموحد لنيل شهادة الدروس الابتدائية دورة يونيو 2021 المادة: الرياضيات مدة الإنجاز: ساعة ونصف</p>	<p>عناصر الإجابة وسلم التنقيط</p>	<p>السلطنة المغربية وزارة التربية الوطنية والتكوين المهني والتعليم العالي والبحث العلمي إدارة مديرية التربية والتعليم مديرية تربية النجدة والتكوين حديقة محمد السادس التسمية المغربية الإقليمية التسمية</p> 
---	-----------------------------------	--

المجال	السؤال	عناصر الإجابة	سلم التنقيط
المجال الأول: الأعداد والحساب (13 ن)	1	942,97 + 594,86 = 1537,83	1,5
		8486 – 1537,83 = 6948,17	1,5
		798,65 x 63 = 50314,95	2
		409,6 ÷ 32 = 12,8	2
المجال الثاني: الهندسة (11 ن)	2	$\left(\frac{1}{2} + \frac{2}{5}\right) = \frac{5}{10} + \frac{4}{10} = \frac{9}{10}$	1
		$\left(\frac{5}{3} - \frac{1}{6}\right) = \frac{30}{18} - \frac{3}{18} = \frac{27}{18} = \frac{9}{6}$	1
		$\frac{9}{10} \div \frac{9}{6} = \frac{9}{10} \times \frac{6}{9} = \frac{6}{10} = \frac{3}{5}$	1
المجال الثالث: الهندسة (11 ن)	3	✓ الفائدة السنوية هي: (8700 x 6) ÷ 100 = 522 DH	1,5
		✓ الفائدة بعد مرور 20 شهرا هي: (522 ÷ 12) x 20 = 870 DH	1,5
	4	✓ رسم زاوية قياسها 75° مع هامش خطأ ±1°	1
		✓ رسم منصفها	1
	5	رسم شبه منحرف ABCD قائم الزاوية في D، قاعدته الكبرى DC= 6 cm وطول قاعدته الصغرى AB=4 cm وارتفاعه 3cm	3
	6	رسم مماثل ABCD بشكل صحيح	3
7	7	أ) مساحة القطعة الأرضية: S= 60 x 30 = 1800 m²	1,5
		ب) الثمن الإجمالي للقطعة الأرضية: 1800 x 200 = 360000 DH	1,5
المجال الثالث: القياس (13 ن)	8	15,25hm 5,8 km 1300 dm = 745,5 dam	2,5
		0,75t 7,25q 1500 g = 14765 hg	2,5
		6,07 km ² 8a 3240 dam ² = 639,48 ha	2,5
		0,625 hl 615 dl 1,7 dm ³ = 12,57 dal	2,5
9	9	أ) حجم المسبح هو: V= 7x 4 x 2 = 56 m³	1,5
		ب) حجم نصف المسبح هو: 56 ÷ 2 = 28 m³	1,5
المجال الرابع: تنظيم ومعالجة البيانات (3 ن)	10	أ) أتمم ملء الجدول:	
		النقط	10
		ع. التلاميذ	2
1	1	ب) عدد تلاميذ هذا القسم: 2+5+4+6+4+2+2 = 25	
		ج) عدد التلاميذ الذين لم يحصلوا على المعدل: 2+5 = 7	