



الاسم الكامل:	رقم الامتحان:	الرقم السري:
مادة الرياضيات	النقطة: /20	الرقم السري:
بالحروف:	اسم وتوقيع المصحح:	

المجال الرئيسي الأول: الأعداد والحساب (13ن)

ضع وأنجز:

1 (2ن)	5840-(314,15+12,4)	2 (3ن)	1750 ÷ 12,5	3 (2ن)	25 x 645,35
	5840-(314,15+12,4)=5513.45		1750 ÷ 12,5 = 140		645,35x25 =16133.75

4- احسب $\left(\left(\frac{5}{2} + \frac{1}{2}\right) \times \left(\frac{2}{3} - \frac{1}{6}\right)\right)$ (3ن)

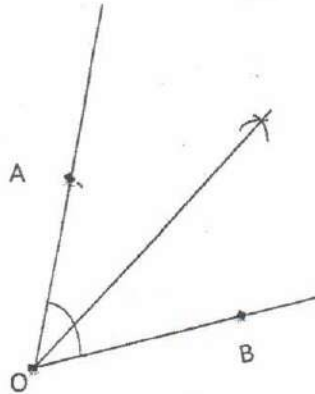
$$\left(\left(\frac{5}{2} + \frac{1}{2}\right) \times \left(\frac{2}{3} - \frac{1}{6}\right)\right) = \frac{6}{2} \times \frac{3}{6} = \frac{3}{2}$$

5- أودع شخص مبلغا من المال بسعر فائدة سنوية قدرها 5%، وحصل على فائدة قدرها 1750 درهما، إذا كان سعر الفائدة هو 9% فما هي قيمة الفائدة التي كان سيتحصل عليها؟ (3ن)

- المبلغ الذي تم ايداعه (C) : $C \times 0.05 = 1750$ يعني $C = 35000$ dh
- قيمة الفائدة التي كان سيتحصل عليها اذا كان سعر الفائدة 9% هي: $35000 \times 0.09 = 3150$ dh

المجال الرئيسي الثاني: الهندسة (11ن)

6- أنشئ منتصف الزاوية التالية: (3ن)

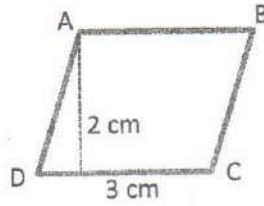


لا يكتب شيء في هذا الإطار

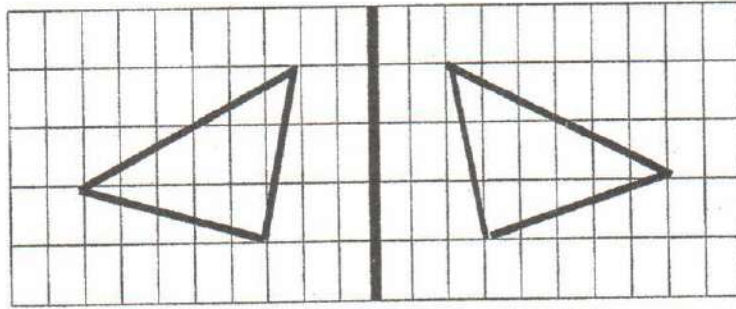
2

4

7- أنشئ متوازي أضلاع ABCD بحيث طول قاعدته 3cm وارتفاعه 2cm. (3ن)



8- أنشئ مماثل الشكل التالي بالنسبة للمستقيم (D): (2ن) (D)



9- أراد مقاول ترصيف قاعة للاجتماعات على شكل مستطيل، طولها 14m و عرضها 8m. احسب كم يلزمه من الزليج بالمتر المربع لترصيف هذه القاعة. (3ن)

مساحة المستطيل هي : $8 \times 14 = 112 \text{ m}^2$ إذن يلزم 112 متر مربع من الزليج.

المجال الرئيسي الثالث: القياس (13ن)

10- حول القياسات التالية حسب الوحدة المطلوبة:

- A. $163\text{m}0,5\text{dm} = 1630.5 \text{ dm} = 0,16305\text{km}$ (2,5ن)
 B. $1,5\text{t} 300\text{kg} = 1800 \text{ kg} = 18\text{q}$ (2,5ن)
 C. $120\text{dm}^2 34,7\text{cm}^2 = 120.347\text{dm}^2 = 12034.7\text{cm}^2$ (2,5ن)
 D. $3.5 \text{ l} 6\text{dl} = 410\text{cl}$ (2,5ن)

لا يكتب شيء في هذا الإطار

3

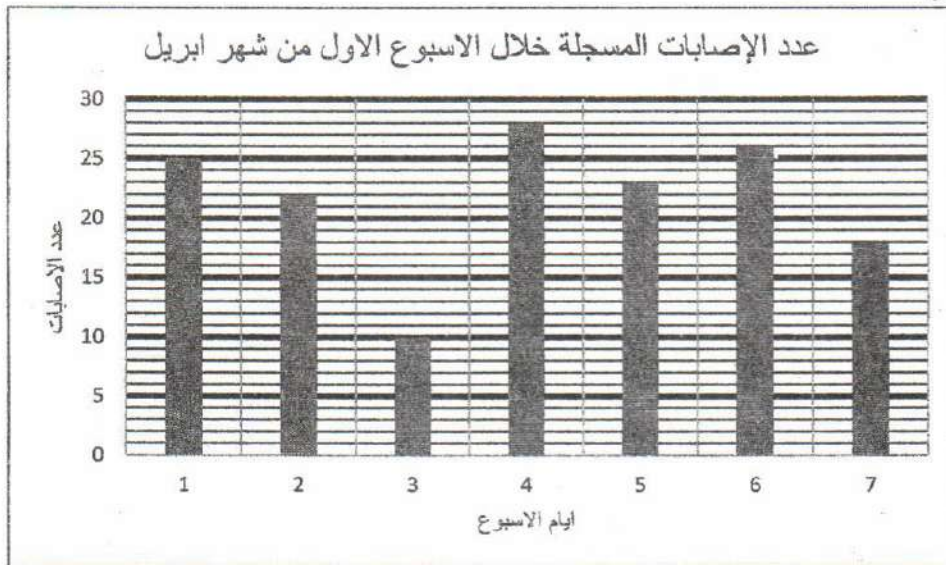
4

11- أراد فلاح إنشاء صهريج من الماء لسقي أشجار ضيعته على شكل متوازي مستطيلات بعمق 4m وطول 12m وعرض 6m . احسب كمية الماء اللازمة لملء الصهريج عن آخره ب m^3 (3ن)

- كمية الماء اللازمة لملء الصهريج عن آخره هي: $4 \times 12 \times 6 = 288 m^3$

المجال الرئيسي الرابع: تنظيم ومعالجة البيانات (3ن)

12- سجل المرصد الإقليمي لتتبع حالات الإصابة بوباء كورونا بإحدى مدن المملكة خلال الأسبوع الأول من شهر أبريل الأعداد التالية:



أ- اتمم ملء الجدول باعتماد التمثيل المبياني. (1ن)

اليوم	1	2	3	4	5	6	7
عدد الاصابات	25	22	10	28	23	26	18

ب- حدد اليوم الذي عرف أكبر عدد من الإصابات بفيروس كوفيد 19: (5,0ن)

اليوم الذي عرف أكبر عدد من الإصابات هو اليوم الرابع.

ج- حدد اليوم الذي عرف تسجيل أقل عدد من الإصابات : (5,0ن)

اليوم الذي عرف أقل عدد من الإصابات هو اليوم الثالث.

د- كم يبلغ عدد الإصابات المسجلة خلال هذا الأسبوع؟ (1ن)

مجموع عدد الإصابات المسجلة خلال الأسبوع: 152

الامتحان الموحد لنيل شهادة الدروس الابتدائية دورة يونيو 2021

01

مادة: الرياضيات

04

مدة الانجاز: ساعة ونصف

ROYAUME ALGERIEN
DÉPARTEMENT DE L'ÉDUCATION
NATIONAL
LE MINISTRE DE L'ÉDUCATION
NATIONALE



الجمهورية الجزائرية
وزارة التربية الوطنية والتكوين
المهني والتعليم العالي والبحث العلمي
القطاع الوطني للتعليم والتكوين
البيداغوجيا

Ministère de l'Éducation Nationale
Département de l'Éducation Nationale
Le Ministère de l'Éducation Nationale

المركز الاقليمي للامتحانات

الرقم السري:.....	رقم الامتحان:.....	الاسم الكامل:
الرقم السري:.....	النقطة: /20.....	مادة الرياضيات
اسم وتوقيع المصحح:.....	بالحروف:.....	

المجال الرئيسي الأول: الأعداد والحساب (13ن)

ضع وأنجز:

25 x 645,35	3 (ن2)	1750 ÷ 12,5	2 (ن3)	5840 - (314,15 + 12,4)	1 (ن2)

4- احسب $\left(\left(\frac{5}{2} + \frac{1}{2} \right) \times \left(\frac{2}{3} - \frac{1}{6} \right) \right)$ (ن3)

5- أودع شخص مبلغا من المال بسعر فائدة سنوية قدرها 5%، وحصل على فائدة قدرها 1750 درهما، إذا كان سعر

الفائدة هو 9% فما هي قيمة الفائدة التي كان سيتحصل عليها؟ (ن3)

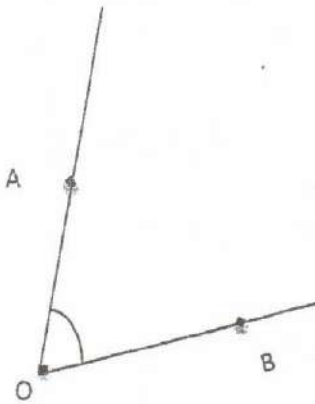
لا يكتب شيء في هذا الإطار

2

4

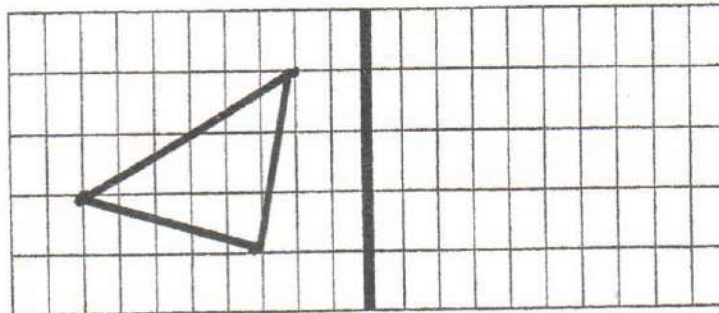
المجال الرئيسي الثاني: الهندسة (11ن)

6- أنشئ منصف الزاوية التالية: (3ن)



7- أنشئ متوازي أضلاع ABCD بحيث طول قاعدته 3cm وارتفاعه 2cm. (3ن)

8- أنشئ مماثل الشكل التالي بالنسبة للمستقيم (D): (2ن) (D)



لا يكتب شيء في هذا الإطار

3

4

9- أراد مقاول ترصيف قاعة للاجتماعات على شكل مستطيل، طولها 14m و عرضها 8m. احسب كم يلزمه من الزليج بالمتر المربع لترصيف هذه القاعة. (3ن)

.....
.....
.....
.....

المجال الرئيسي الثالث: القياس (13ن)

10- حول القياسات التالية حسب الوحدة المطلوبة:

- A. $163m0,5dm = \dots\dots\dots dm = \dots\dots\dots km$ (2,5ن)
B. $1,5t 300kg = \dots\dots\dots kg = \dots\dots\dots q$ (2,5ن)
C. $120dm^2 34,7cm^2 = \dots\dots\dots dm^2 = \dots\dots\dots cm^2$ (2,5ن)
D. $3.5 l 6dl = \dots\dots\dots cl$ (2,5ن)

11- أراد فلاح إنشاء صهريج من الماء لسقي أشجار ضيعته على شكل متوازي مستطيلات بعمق 4m وطول 12m و عرض 6m. احسب كمية الماء اللازمة لملء الصهريج عن آخره ب m^3 . (3ن)

.....
.....
.....
.....

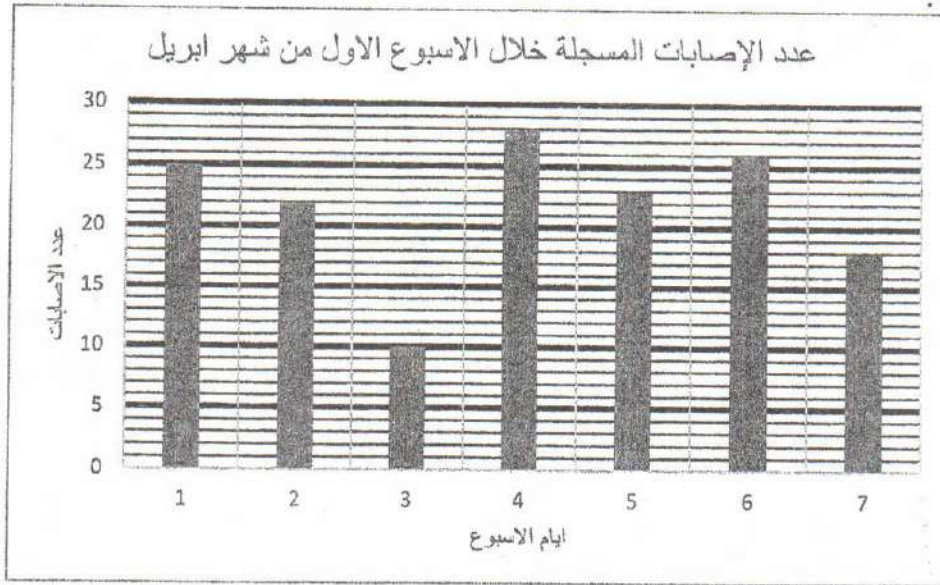
لا يكتب شيء في هذا الإطار

4

4

المجال الرئيسي الرابع: تنظيم ومعالجة البيانات (3ن)

12- سجل المرصد الإقليمي لتتبع حالات الإصابة بوباء كورونا بإحدى مدن المملكة خلال الأسبوع الأول من شهر أبريل الأعداد التالية:



أ- اتمم ملء الجدول باعتماد التمثيل المبياني. (1ن)

اليوم	1	2	3	4	5	6	7
عدد الاصابات	25		10		23	26	18

ب- حدد لليوم الذي عرف أكبر عدد من الإصابات بفيروس كوفيد 19 (0,5ن)

ج- حدد لليوم الذي عرف تسجيل أقل عدد من الإصابات (0,5ن)

د- كم يبلغ عدد الإصابات المسجلة خلال هذا الأسبوع؟ (1ن)