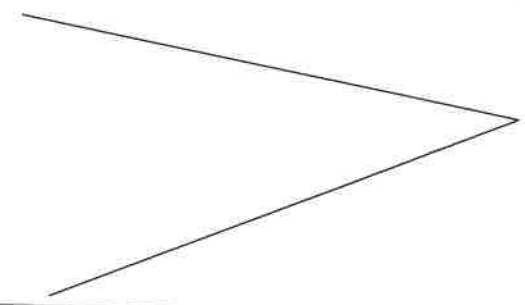




(2) مسألة: لملء مسبح على شكل متوازي مستطيلات طوله $10m$ وعرضه $4,5m$ وارتفاعه $2m$ ، استعملت شاحنة بصهريج يسع $6 m^3$. احسب عدد الرحلات التي ستقوم بها الشاحنة لملء المسبح.

ب) الهندسة (11 نقطة)

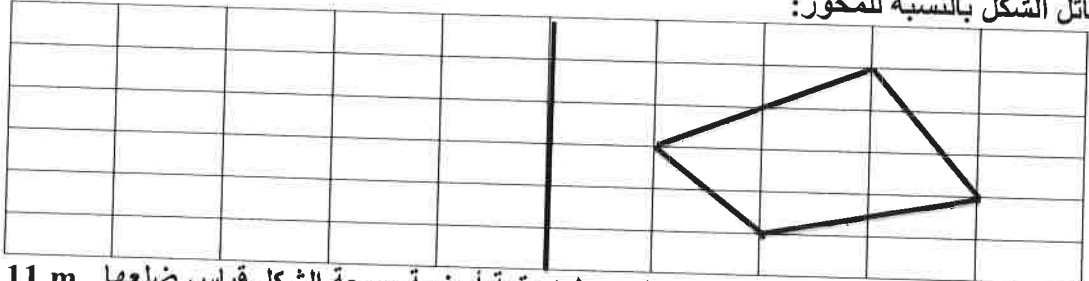
1. أنشئ منصف الزاوية:



2. ارسم مثلثا ABC بحيث :

$AB = AC = 3 \text{ cm}$ و $\hat{A} = 35^\circ$

3. ارسم مماثل الشكل بالنسبة للمحور:



4. مسألة: يملك شخص مبلغ 90000 درهما. عرضت عليه بقعة أرضية مربعة الشكل قياس ضلعها $11 m$ بثمن 850 درهما للمتر المربع. هل بإمكانه شراء هذه البقعة؟ (فسر جوابك بإجراء الحسابات اللازمة)

ب) تنظيم ومعالجة البيانات (03 نقط)

لاحظ الرسم المبياني واكمل:

-أقل عدد من التلاميذ يوجد في المستوى

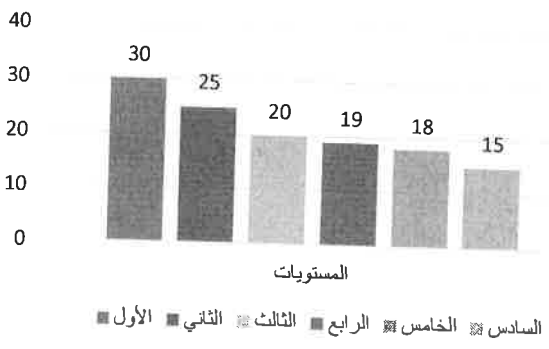
-أكبر عدد من التلاميذ يوجد في المستوى

أجب بصحيح أو خطأ :

-عدد تلاميذ هذه المدرسة يفوق 150.

-يتزايد عدد تلاميذ المدرسة من سنة لأخرى.

أعداد التلاميذ حسب المستويات



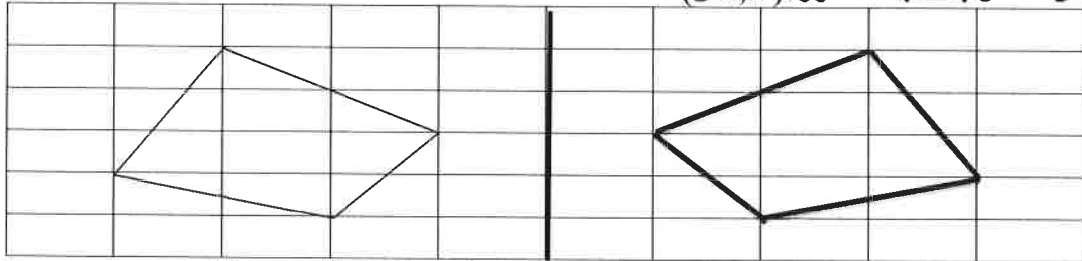


2) مسألة: لملء مسبح على شكل متوازي مستطيلات طوله $10m$ وعرضه $4,5m$ وارتفاعه $2m$ ، استعملت شاحنة بصهرج يسع $6 m^3$. احسب عدد الرحلات التي ستقوم بها الشاحنة لملء المسبح.
حجم المسبح ب : $10 \times 4,5 \times 2 = 90$ (ن2)
عدد الرحلات : $90 \div 6 = 15$ (ن1)

الهندسة (1 النقطة)

1. أنشئ منصف الزاوية: (2,5 ن)	2. ارسم مثلثا ABC بحيث : (ن3) $\hat{A} = 35^\circ$ و $AB = AC = 3 \text{ cm}$
الفرق بين قياسي نصفي الزاوية	$\hat{A} = 35^\circ \pm 1^\circ$ (ن1)
- لا يفوق 1 درجة (2,5)	$\hat{A} = 35^\circ \pm 2^\circ$ (ن0,5)
- لا يفوق 2 درجتين (1,5)	$AB = AC = 3 \text{ cm} \pm 0,1$ (2 × ن1)
- يفوق 2 درجتين (0)	$AB = AC = 3 \text{ cm} \pm 0,2$ (2 × ن0,5)
جواب آخر (ن0)	جواب آخر (ن0)

3. ارسم مماثل الشكل بالنسبة للمحور: (2,5 ن)



4. مسألة: يملك شخص مبلغ 90 000 درهما. عرضت عليه بقعة أرضية مربعة الشكل قياس ضلعها 11 m بثمن 850 درهما للمتر المربع. هل بإمكانه شراء هذه البقعة؟ (فسر جوابك بإجراء الحسابات اللازمة)
مساحة البقعة ب $11 \times 11 = 121 : m^2$
ثمن البقعة بالدرهم : $121 \times 850 = 102 850$
لا يمكنه شراء البقعة لأن ثمنها أكبر مما يملك : $102 850 > 90 000$ (ن0,5)

تنظيم ومعالجة البيانات 03 نقط

أعداد التلاميذ حسب المستويات	لاحظ الرسم المبياني وأكمل: -أقل عدد من التلاميذ يوجد في المستوى ...السادس.... (ن1) -أكبر عدد من التلاميذ يوجد في المستوى ... الأول.... (ن1) أجب بصحيح أو خطأ : -عدد تلاميذ هذه المدرسة يفوق 150.خطأ.... (ن0,5) -يتزايد عدد تلاميذ المدرسة من سنة لأخرى.صحيح.... (ن0,5)
<p>المستويات</p> <p>السادس الخامس الرابع الثالث الثاني الأول</p>	