

الصفحة: 1/2

الامتحان الموحد الإقليمي لنيل شهادة الدروس الابتدائية
 دورة يونيو 2021

المعامل: 2:	المدة الزمنية: ساعة و نصف	المادة : الرياضيات
-------------	---------------------------	--------------------

سلم التنقيط	الأسئلة
	<p>I - الأعداد و الحساب: (13 نقطة)</p> <p>1- ضع و انجز ما يلي:</p> <p>2.5 ن $(4605 - 978.54) + 4520,65 =$</p> <p>2.5 ن $53,7 \times 345 =$</p> <p>2.5 ن $3233,6 \div 43 =$</p> <p>2- أحسب و اختزل :</p> <p>2.5 ن $\left(\frac{13}{5} - \frac{6}{5}\right) \div \left(\frac{1}{3} + \frac{1}{4}\right) =$</p> <p>3- مسألة:</p> <p>المسافة الفاصلة بين مدينتي سيدي افني و تزنيث على الخريطة هي $3,7 \text{ cm}$ ،</p> <p>1- احسب المسافة الحقيقية ب km بين المدينتين اذا علمت أن سلم الخريطة هو $\frac{1}{2000000}$.</p> <p>2- ماهي المسافة على نفس الخريطة ب cm بين مدينتي سيدي افني و كلميم، إذا علمت أن المسافة الحقيقية بين المدينتين هي 57 km ؟</p>
	<p>II - الهندسة: (11 نقطة)</p> <p>1 - أنشئ زاوية $\hat{A}OB$ قياسها يساوي 135° وأنشئ منصفها.</p> <p>2 - أنشئ مثلثا ABC قائم الزاوية في A بحيث $AB = AC = 4 \text{ cm}$.</p> <p>3- أنشئ مماثل الشكل أسفله بالنسبة لمحور التماثل .</p>
	<p>4- مسألة</p> <p>تتكون حديقة عمومية من قطعتين أرضيتين، قطعة رقم ① مربعة الشكل و قطعة رقم ② على شكل نصف قرص شعاعه يساوي 200m. (أنظر الشكل التمثيلي جانبه).</p> <p>3 ن</p>
	<p>أحسب مساحة القطعة الأرضية رقم ① ب m^2 ثم ب ha.</p>

III - القياس: (13 نقطة)

1- حوّل ما يلي الى الوحدة المطلوبة:

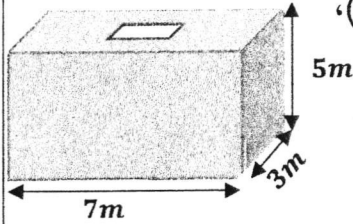
- 2.5 ن 7km 11,45dam 364 dm =m
 2.5 ن 8,5q 39,6hg 869kg =dag
 2.5 ن 1,7km² 65 hm² 1256 a =ha
 2.5 ن 4,15m³ 7250,8dl 24 dm³ = dm³

2- مسألة:

لدينا صهريج على شكل متوازي المستطيلات، (أنظر الشكل جانبه)،
 سكننا فيه الماء حتى وصل الى نصف ارتفاعه.

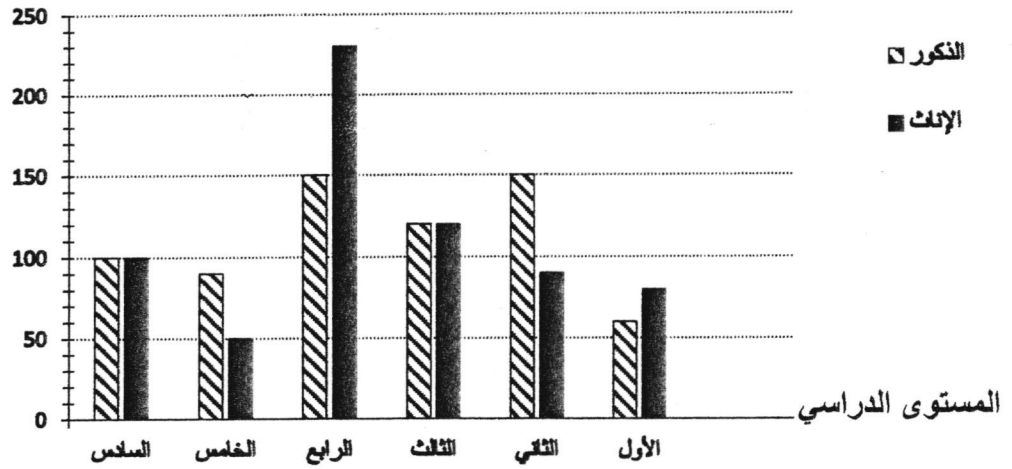
- أحسب حجم الماء الموجود داخل الصهريج ب m³ ثم ب l.

3 ن



IV - تنظيم ومعالجة البيانات: (3 نقط)

عدد التلاميذ



يمثل الرسم المبياني عدد تلاميذ مدرسة ابتدائية، موزعين حسب المستوى الدراسي وحسب الجنس،

1ن

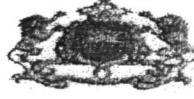
1- كم عدد التلاميذ الذكور بالمستوى الرابع وكم عدد الإناث بالمستوى الخامس؟

1ن

2- ما هما المستويان الدراسيان اللذان يساوي فيهما عدد التلاميذ عدد التلميذات؟

1ن

3- ما هو مجموع التلاميذ (الذكور والإناث) في هذه المدرسة؟



الصفحة: 1/2

الامتحان الموحد الإقليمي لنيل شهادة الدروس الابتدائية
دورة يونيو 2021

المعامل: 2

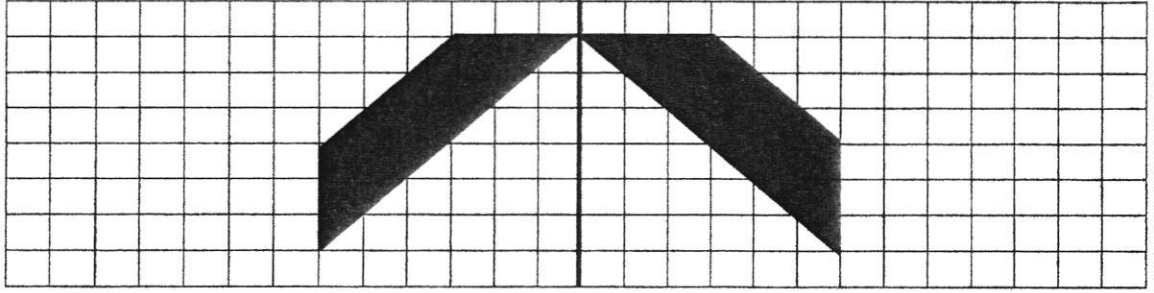
المدة الزمنية: ساعة و نصف

المادة : الرياضيات

سلم التنقيط	عناصر الإجابة
	<p>1- الأعداد و الحساب: (13 نقطة)</p> <p>1- ضع و انجز ما يلي:</p> <p>2.5 ن $(4605 - 978.54) + 4520,65 = 8147.11$</p> <p>2.5 ن $53,7 \times 345 = 18526.5$</p> <p>2.5 ن $3233,6 \div 43 = 75.2$</p> <p>2- أحسب و اختزل:</p> <p>2.5 ن $\left(\frac{13}{5} - \frac{6}{5}\right) \div \left(\frac{1}{3} + \frac{1}{4}\right) = \frac{7}{5} \div \frac{7}{12} = \frac{7}{5} \times \frac{12}{7} = \frac{7 \times 12}{5 \times 7} = \frac{12}{5}$</p> <p>3- مسألة:</p> <p>1.5 ن 1- المسافة الحقيقية ب km بين المدينتين إذا علمت أن سلم الخريطة هو $\frac{1}{2000000}$ هي:</p> <p>$3,7 \times 2000000 = 7400000 \text{ cm} = 74\text{km}.$</p> <p>2- المسافة على الخريطة ب cm بين مدينتي سيدي افني و كلميم، إذا علمت أن المسافة الحقيقية بين المدينتين هي 57km :</p> <p>1.5 ن $57 \text{ km} = 5700000 \text{ cm}$</p> <p>$5700000 \div 2000000 = 2,85 \text{ cm}$</p> <p>(يمكن توظيف جدول في حل المسألة)</p>
	<p>ii- الهندسة: (11 نقطة)</p> <p>3 ن 1 - أنشئ زاوية AÔB قياسها يساوي 135 ° وأنشئ منصفه</p> <p>3 ن 2 - أنشئ مثلثا ABC قائم الزاوية في A بحيث AB = AC = 4 cm</p>

ن2

3- أنشئ ممائل الشكل أسفله بالنسبة لمحور التماثل .



4- مسألة

$$D = 200 \times 2 = 400m.$$

قطر نصف القرص هو ضلع القطعة الأرضية رقم ① أي:

مساحة القطعة الأرضية ① هي:

$$S = 400 \times 400 = \boxed{160000 \text{ m}^2}$$

$$= \boxed{16 \text{ ha.}}$$

ن2

ن1

III - القياس: (13 نقطة)

1- حوّل ما يلي الى الوحدة المطلوبة:

$$7\text{km } 11,45\text{dam } 364 \text{ dm} = 7150.9 \text{ m}$$

$$8,5\text{q } 39,6\text{hg } 869\text{kg} = 172296 \text{ dag}$$

$$1,7\text{km}^2 \ 65 \text{ hm}^2 \ 1256 \text{ a} = 247.56 \text{ ha}$$

$$4,15\text{m}^3 \ 7250,8\text{dl } 24 \text{ dm}^3 = 4899.08 \text{ dm}^3$$

ن2.5

ن2.5

ن2.5

ن2.5

2- مسألة:

- حجم الماء الموجود داخل الصهريج ب m^3 ثم ب ℓ .

$$V = (7 \times 3 \times 5) \div 2 = \boxed{52.5 \text{ m}^3}$$

$$= \boxed{52500 \ell}$$

ن 2

ن 1

IV - تنظيم ومعالجة البيانات: (3 نقط)

ن1

1- عدد التلاميذ الذكور بالمستوى الرابع هو 150 وعدد الإناث بالمستوى الخامس هو 50.

ن1

2- المستويان اللذان يساوي فيهما عدد التلاميذ عدد التلميذات هما المستويان الثالث والسادس.

ن1

3- مجموع التلاميذ في هذه المدرسة هو: 1340 تلميذا وتلميذة.

$$(100 \times 2) + (120 \times 2) + (90 \times 2) + (150 \times 2) + 50 + 60 + 80 + 230 = 1340$$

٢٢