

+oXHAξ+ I HEYΘΞΘ +oCοΠoΘ+ I §OXCEξ oCοC§O Λ §OXHΥ oЖЖ§HοI Λ §OXCEξ oCοXHHο Λ §OXJЖ§ oCοΘΘοI +oKοΛξCEξ+ +oI EI oE+ I §OXCEξ Λ §OXCEξ++X +oI EI oE+ I Λo Oηo +oЖЖHοH+ +oCοΦHο +oOXοU+ I CEξΛοH+		المملكة المغربية وزارة التربية الوطنية والتكوين المهني والتعليم العالي والبحث العلمي الأكاديمية الجهوية للتربية والتكوين جهة طنجة تطوان المغربية الإقليمية
مدة الإنجاز : 1h30min المعامل : 2	الامتحان الإقليمي الموحد لنيل شهادة الدروس الابتدائية دورة يونيو 2021	مادة الرياضيات
يمنع استعمال الآلة الحاسبة		

I. المجال الأول: الأعداد والحساب (13 ن)

أ. ضع وأنجز العمليات التالية : (2.5x4 ن)

$$1536 + (33,56 - 16,06) =$$

$$7463 \times 28,6 =$$

$$366 \div 12,2 =$$

$$\left(\frac{4}{5} - \frac{1}{5}\right) \div \left(\frac{1}{6} + \frac{1}{3}\right) =$$

مسألة: (3 ن)

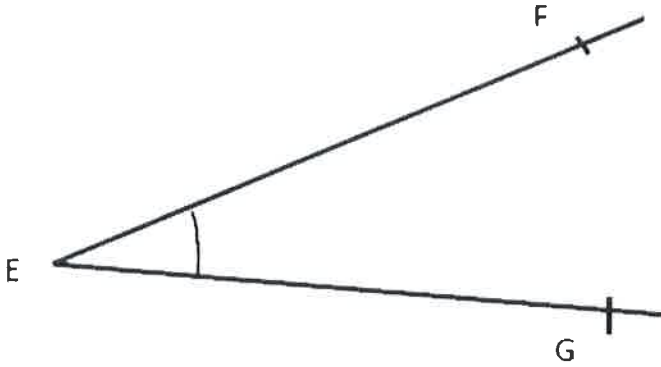
وضع أحمد مبلغا ماليا (رأسمال) في بنك بسعر 3% لمدة سنة فحصل على فائدة سنوية قدرها 1350 درهما.

ب. احسب المبلغ الذي وضعه أحمد في البنك.

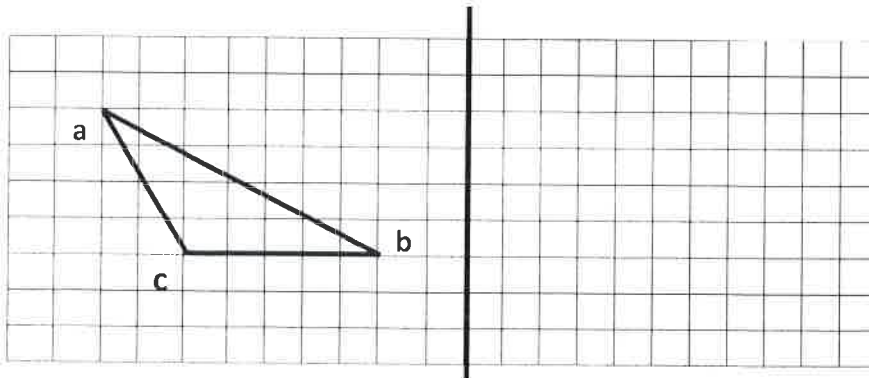
ت. احسب الفائدة التي سيحصل عليها أحمد بعد مرور 18 شهرا.

II. المجال الثاني: الهندسة (11 ن)

أ. باستعمال الأدوات الهندسية المناسبة، أنشئ منصف الزاوية FEG . (تحرر الإجابة عن هذا السؤال على هذه الورقة)



ب. ارسم مثلثا ABC متساوي الساقين بحيث : رأسه A وضلعه $AB = 4 \text{ cm}$.



ت. ارسم مماثل المثلث abc بالنسبة للمستقيم (d).

(تحرر الإجابة عن هذا السؤال على هذه الورقة، و ترجع مع ورقة التحرير)

(d)

مسألة: (3 ن)

حرت فلاح حقلا على شكل شبه منحرف، قاعدته الكبرى 40 مترا وقاعدته الصغرى 30 مترا وارتفاعه 20 مترا.
احسب بالمترا المربع مساحة هذا الحقل.

III. المجال الثالث: القياس (13 ن)

أ. حول إلى الوحدة المطلوبة ما يلي: (2,5x4 ن)

$$0,023 \text{ hm} \quad 0,3 \text{ m} \quad 40 \text{ cm} = \dots\dots\dots \text{ dm}$$

$$0,021 \text{ q} \quad 0,8 \text{ kg} \quad 100 \text{ g} = \dots\dots\dots \text{ hg}$$

$$0,01 \text{ dam}^2 \quad 5 \text{ ca} \quad 1200 \text{ dm}^2 = \dots\dots\dots \text{ dm}^2$$

$$0,9 \text{ m}^3 \quad 45 \text{ l} \quad 3000 \text{ cm}^3 = \dots\dots\dots \text{ dm}^3$$

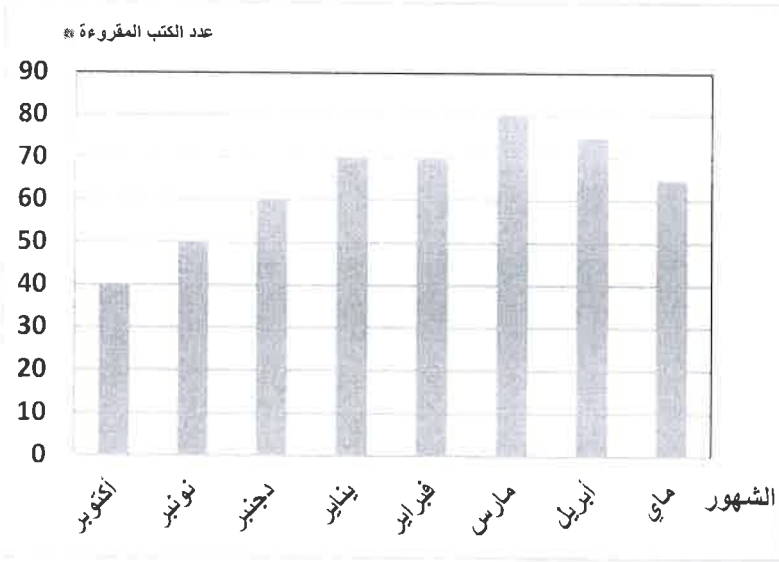
مسألة: (3 ن)

مسبح على شكل مكعب، طول ضلعه 10 أمتار .
ب. احسب مساحة قاعدة المسبح.
ت. احسب حجم المسبح.
ث. ما هو حجم الماء اللازم ليمتلئ نصف المسبح؟

IV. المجال الرابع: تنظيم ومعالجة البيانات (3 ن)

مسألة:

في إطار تتبع و مواكبة أعمال نادي القراءة ، قام أحمد برسم المدرج جانبه ليبين من خلاله عدد القصص التي قرأها المتعلمون والمتعلمات خلال بعض شهور السنة الدراسية 2020 /2021 .



أ. ما هو الشهر الذي سجل فيه أكبر عدد من الكتب المقروءة؟

ب. كم هو عدد الكتب المقروءة في شهر دجنبر؟

ت. ما هما الشهران اللذان سجلا نفس عدد الكتب المقروءة؟





الامتحان الإقليمي الموحد لنيل شهادة الدروس الابتدائية - دورة
 يونيو 2021
 مادة: الرياضيات
 عناصر الإجابة

المجال الرئيسي الأول: الأعداد والحساب (13 ن)

2,5×4 ن	$1536 + (33,56-16,06) = 1553,5$ $7463 \times 28,6 = 213441,8$ $366 \div 12,2 = 30$ $\left(\frac{4}{5} - \frac{1}{5}\right) \div \left(\frac{1}{6} + \frac{1}{3}\right) = \left(\frac{3}{5}\right) \div \left(\frac{3}{6}\right) = \left(\frac{3}{5}\right) \times \left(\frac{6}{3}\right) = \frac{6}{5}$	تعطى أهمية نسبية لاستراتيجيات وضع وإنجاز العمليات (0,5ن) والجواب الصحيح (2ن)	
1,5 ن 1,5 ن	$1350 \times 100 \div 3 = 45000 \text{ dh}$ $1350 \times 18 \div 12 = 2025 \text{ dh}$	ب. المبلغ الذي وضعه أحمد في البنك هو ت. الفائدة التي سيحصل عليها أحمد بعد مرور 18 شهرا هي:	مسألة

المجال الرئيسي الثاني: الهندسة (11 ن)

3 ن	رسم المنصف بطريقة صحيحة		
3 ن	رسم المثلث المتساوي الساقين باحترام قياساته		
2 ن	رسم مماثل الشكل		
2 ن للعمليات الصحيحة 1 ن للنتيجة الصحيحة	حساب مساحة الحقل: $S = \frac{(B+b)Xh}{2} = (40+30) \times 20 \div 2 = 700 \text{ m}^2$		مسألة

المجال الرئيسي الثالث: القياس (13 ن)

2,5 × 4	$0,023 \text{ hm } 0,3 \text{ m } 40 \text{ cm} = 30 \text{ dm}$ $0,021 \text{ q } 0,8 \text{ kg } 100 \text{ g} = 30 \text{ hg}$ $0,01 \text{ dam}^2 \text{ } 5 \text{ ca } 1200 \text{ dm}^2 = 1800 \text{ dm}^2$ $0,9 \text{ m}^3 \text{ } 45 \text{ l } 3000 \text{ cm}^3 = 948 \text{ dm}^3$		
2 ن 1 ن	ب. مساحة قاعدة المسبح: $10 \times 10 = 100 \text{ m}^2$ ت. حجم المسبح: $10 \times 10 \times 10 = 1000 \text{ m}^3$ ث. حجم الماء اللازم ليمتلئ نصف المسبح: $1000 \div 2 = 500 \text{ m}^3$		مسألة

المجال الرئيسي الرابع: تنظيم ومعالجة البيانات (3 ن)

1 ن 1 ن 1 ن	أ. الشهر الذي سجل فيه أكبر عدد من الكتب المقروءة هو مارس ب. عدد الكتب المقروءة في شهر دجنبر هو 60 كتابا ت. الشهران اللذان سجلا نفس عدد الكتب المقروءة يناير وفبراير	مسألة
----------------------------	---	-------