

اسم ونسب التلميذ(ة):

الامتحان الموحد الإقليمي لنيل شهادة الدروس الابتدائية

"دورة يونيو 2021"

- مادة الرياضيات -

السلطة المغربية
وزارة التربية والتعليم والكوين المدرس
والتعليم العالي والبحث العلمي
الأكاديمية الجهوية للتربية والتكوين
لجهة الدار البيضاء-سطات
المديرية الإقليمية مولاي رشيد

مدة الإنجاز: 1س و30د

المعامل: 2

اسم المصحح(ة): التوقيع:

يمنع استعمال الآلة الحاسبة

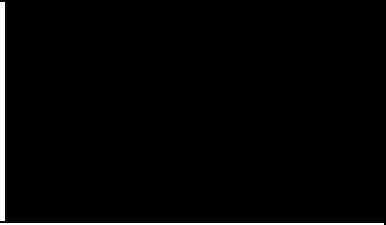
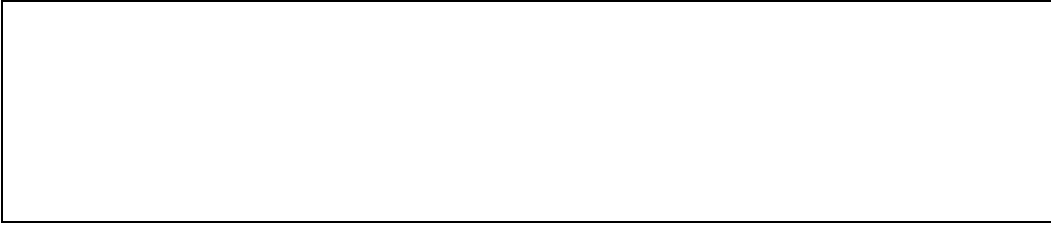
1. الأعداد والحساب: (13 نقطة)

$$4584,25 + (475 - 123,54)$$

1. أضع وأنجز: (2.5ن)

$$\left(\frac{4}{3} - \frac{2}{5}\right) \times \left(\frac{1}{2} + \frac{3}{4}\right)$$

2. أحسب ما يلي: (2.5ن)



4. أجدُ الخارج المضبوط للقسمة الآتية : (2.5ن)
 $475,2 \div 36$

3. أضع وأنجز العملية الآتية: (2.5ن)
 $49,6 \times 579$

.....
.....
.....
.....
.....
.....
.....
.....

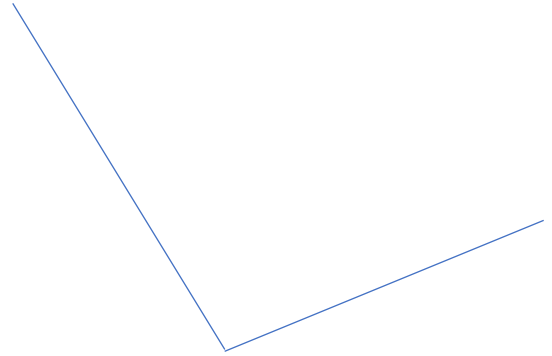
.....
.....
.....
.....
.....
.....
.....
.....

5. مسألة : (3ن)

تريد الاستعداد لرحلة جبلية وتحتاج لحذاء ولباس رياضي. قدم لك صاحب محل تخفيضا نسبته 30%. ثمن الحذاء 240 درهما و ثمن اللباس الرياضي 370 درهما (الثن قبل التخفيض).
أ- أحسب مبلغ التخفيض بالدرهم.
ب- أحسب المبلغ المؤدى للبائع بالدرهم.

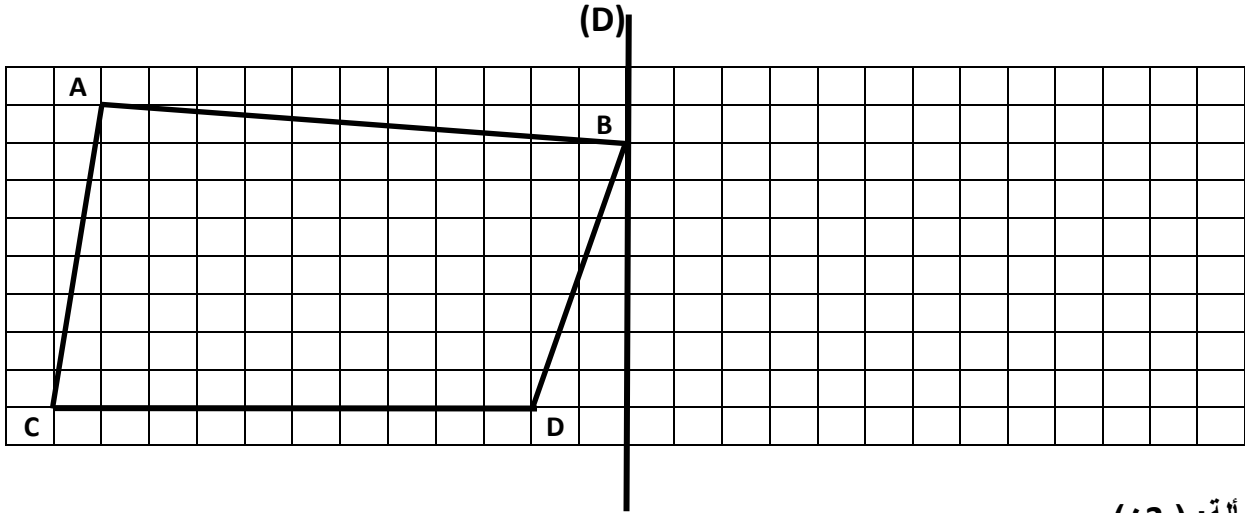
العمليات	الحل
.....
.....
.....
.....
.....
.....
.....
.....
.....
.....
.....
.....

6. أنشئ منصف الزاوية. (2ن)



7. أنشئ مستطيلاً قياس طوله 5cm وقياس عرضه 3cm. (2ن)

8. أنشئ ممائل الشكل التالي بالنسبة للمستقيم (D) مستعملاً التربيعات. (4ن)



9. مسألة: (3ن)

قرر تلاميذ قسمك تغليف الطاولات بغلاف بلاستيكي بمناسبة اليوم الوطني للتعاون المدرسي. عدد طاولات القسم 15 طاولة وأبعاد الطاولة مستطيلة الشكل: قياس الطول 1,80 m؛ قياس العرض 0,5 m.

أ- أحسب مساحة الطاولة بالمتري المربع.

ب- أحسب مساحة الغلاف البلاستيكي اللازمة لتغليف جميع الطاولات بالمتري المربع.

العمليات	الحل
.....
.....
.....
.....
.....

III. القياس : (13 نقطة)

أحول إلى الوحدة المطلوبة : (10ن)

$0,84 \text{ ha}$	126 dam^2	$=$	m^2	12	$4,56 \text{ km}$	8 hm	$=$	dam	10
14 dam^3	$0,5 \text{ m}^3$	$=$	m^3	13	$24,5 \text{ g}$	57 dg	$=$	cg	11

14. مسألة: (3ن)

لإفراغ كمية من سائل معقم، نحتاج لخزان على شكل متوازي المستطيلات أبعاده " قياس طول القاعدة 3m، قياس عرض القاعدة 2m، قياس ارتفاعه 1m.

أ- أحسب حجم الخزان بالمتري المكعب.

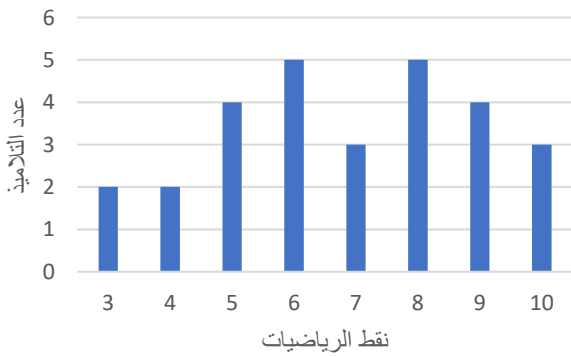
ب- امتلأ نصف الخزان بالسائل المعقم. أحسب كمية السائل المعقم بالمتري المكعب.

العمليات	الحل
.....
.....
.....
.....
.....
.....
.....
.....
.....
.....

IV. تنظيم ومعالجة البيانات: (3 نقط)

15. مسألة: (3ن).

نتائج الأسدوس الأول في مادة الرياضيات



يمثل المبيان نتائج الأسدوس الأول لقسم السنة السادسة في مادة الرياضيات.

أ- أملأ الجدول التالي انطلاقاً من المبيان العسوي.

نقطة الرياضيات	10	9	8	7	6	5	4	3	عدد التلاميذ

ب- أحسب عدد تلاميذ القسم.

.....

.....

.....

ج- أعدد عدد التلاميذ الحاصلين على نقطة أكبر من 7.

.....

.....

I. الأعداد والحساب: (13 نقطة)

السؤال	عناصر الإجابة	التنقيط	توجيهات
1.	$475 - 123,54 = 351,46$ (1,25) $4584,25 + 351,46 = 4935,71$ (1,25)	2,5	تمنح نقطة كاملة في حالة الوضع الصحيح مع النتيجة الصحيحة
2.	$\frac{4}{3} - \frac{2}{5} = \frac{14}{15}$ (0,75) $\frac{1}{2} + \frac{3}{4} = \frac{10}{8} = \frac{5}{4}$ (0,75) $\frac{14}{15} \times \frac{10}{8} = \frac{140}{120} = \frac{70}{60} = \frac{35}{30} = \frac{7}{6}$ (1)	2,5	تقبل جميع النتائج المساوية للنتائج المقترحة
3.	$49,6 \times 579 = 28718,4$	2,5	تمنح النقطة للوضع الصحيح والنتيجة الصحيحة
4.	$475,2 \div 36 = 13,2$	2,5	تمنح النقطة للوضع الصحيح والنتيجة الصحيحة
5.	أ- مبلغ التخفيض بالدرهم: (2ن) ب- المبلغ المؤدى للبائع بالدرهم: (1ن) $(370+240) \times \frac{30}{100} = 183$ dhs $610 - 183 = 427$ dhs	3	تمنح نصف النقطة عن الجواب ونصف النقطة عن النتيجة الصحيحة لكل سؤال

II. الهندسة: (11 نقطة)

السؤال	عناصر الإجابة	التنقيط	توجيهات
6.	إنشاء منصف الزاوية	2	التأكد من رسم المنصف
7.	إنشاء مستطيل طوله 5 cm وعرضه 3 cm.	2	التأكد من قياسات الأطوال
8.	إنشاء مماثل الشكل بالنسبة للمحور باعتماد التربيعات.	4	التأكد من رسم مماثل للشكل
9.	مساحة الطاولة ب m^2 : $1,80 \times 0,5 = 0,9m^2$ (2ن) مساحة الغلاف البلاستيكي ب m^2 : $0,9 \times 15 = 13,5m^2$ (1ن)	3	تمنح نصف النقطة عن الطريقة ونصف النقطة عن النتيجة الصحيحة

III. القياس: (13 نقطة)

السؤال	عناصر الإجابة	التنقيط	توجيهات
10.	536 dam	2,5	تمنح النقطة في حالة جواب مماثل
11.	3020 cg	2,5	
12.	21000 m ²	2,5	
13.	$14000,5$ m ³	2,5	
14.	أ- حجم الخزان بالمتر المكعب: $2 \times 3 \times 1 = 6$ m ³ (2ن) ب- كمية السائل المعقم بالمتر المكعب: $6 \div 2 = 3$ m ³ (1ن)	3	تمنح نصف النقطة للنقطة للطريقة ونصف النقطة للنتيجة الصحيحة

IV. معالجة البيانات: (3 نقط)

السؤال	عناصر الإجابة	التنقيط	توجيهات
15.	أ- نقطة الرياضيات ب- عدد تلاميذ القسم: $2+2+4+5+3+5+4+3=28$ (0,5ن) ج- عدد التلاميذ الحاصلين على معدل أكبر من 7 هو: $5+4+3=12$ (0,5ن)	3	تمنح ربع نقطة لكل نتيجة صحيحة في الجدول تمنح نصف نقطة لكل جواب مماثل فقط

ملاحظة هامة: يراعى خلال التصحيح التوفر على الأدوات الهندسية للتأكد من الأشكال واتباع التوجيهات لتنقيط الأسئلة وفق الإطار المرجعي لمادة الرياضيات.