

الموسم الدراسي 17/16 الدورة 1:	مادة علوم الحياة والأرض الفرض الكتابي المحروس 2	الثانوية الإعدادية احمد الراشدي تطوان	المملكة المغربية +٠٧٣١٨٤٤١١٣٤٠٤٠٤٠ وزارة التربية الوطنية +٠٤٠٥٠١٣٥٧٤٤٤٤٤٠٤٠
النقطة :	تاريخ الإنجاز : مدة الإنجاز : ساعة واحدة الاستاذ : صالح بركاني	الإسم : القسم : الرقم :	

تمارين إسترداد المعارف 8

1- أذكر مثالين مما يلي 2.

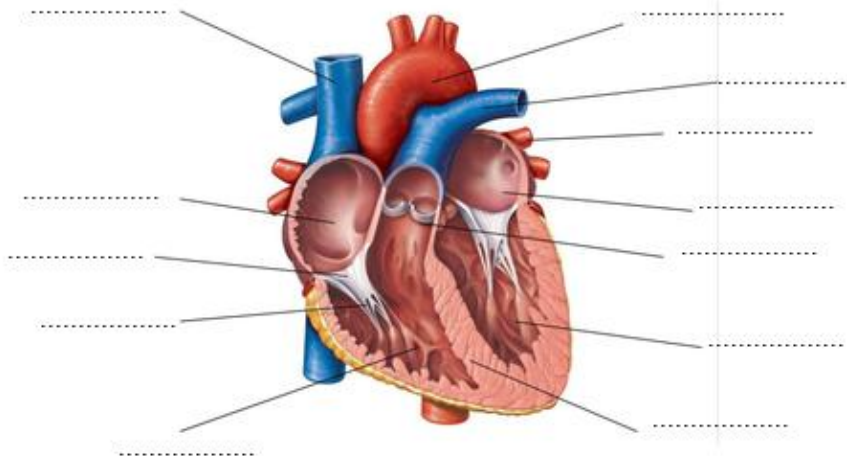
الغازات التنفسية	أخطار تهدد الجهاز التنفسي	فضلات بولية	خلايا دموية
.....
.....

2- رتب مراحل تشكل البول حسب تسلسلها الزمني 1. ن : الإبراز - الترشيح الكبيبي - إعادة الإمتصاص - الإفراز الأنبيبي -

3- هذه الإقرحات كلها خاطئة المطلوب منك تصحيحها . 2

إقرحات	تصحيحها
ينقل الدم من القلب الى الأعضاء بواسطة الأوردة.
الكريات الحمراء أقل عددا من الكريات البيضاء في الدم
ينقل غاز ثنائي أوكسيد الأوكسجين في الدم بواسطة الكريات البيضاء
يتم تصفية الفضلات السائلة من الدم بواسطة الرنتين

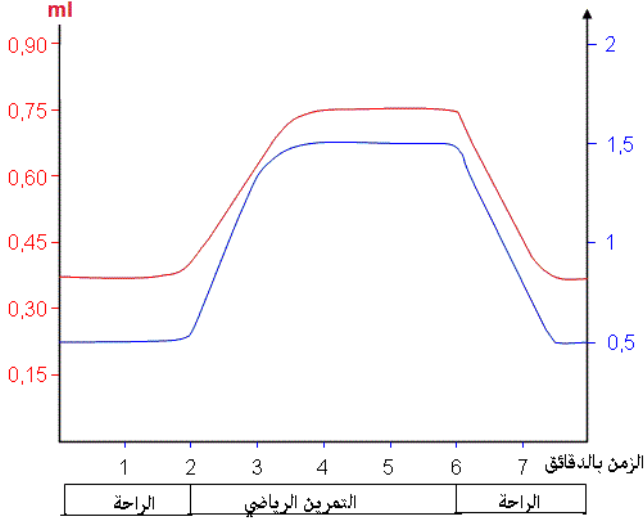
4- يمثل الشكل التالي مقطعا طوليا في القلب ، ضع الأسماء المناسبة في هذا الشكل . 3



التمرين الأول 4ن : لاحظ المبيان التالي وأجب على الأسئلة

كمية ثنائي الأوكسجين المستهلكة

كمية الكليكوذ المستهلكة g



1- ماهي القياسات التي يلخصها هذا الجدول ؟ 1ن

.....
.....

2- أتمتع تعبئة الجدول التالي 1ن

المريّن الرياضي	الراحة	كمية المستهلكة
.....	ثنائي الأوكسجين
.....	الكليكوذ

3- كيف تفسر ارتفاع حاجيات الجسم الى ثنائي الأوكسجين و الكليكوذ أثناء التمرين الرياضي ؟ 2ن

.....
.....
.....
.....

التمرين 2 : 4ن : لاحظ رسم التجربة التالية وأجب على الأسئلة :

1- صف هذه التجربة 1ن

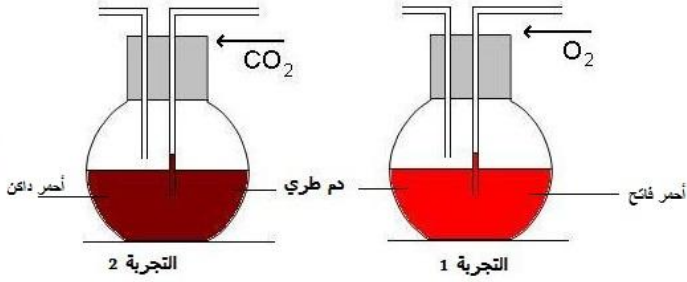
.....
.....

2- كيف تفسر نتيجة التجربة ؟ 1.5ن

.....
.....

3- كيف تفسر نتيجة التجربة 2 1.5ن

.....
.....



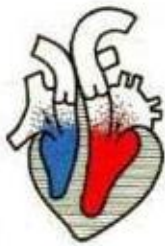
التمرين 3 : يمثل الشكل التالي مرحلتين من مراحل الدورة القلبية 4ن

1- ماهي المرحلة التي يمثلها الشكل 1 ؟ أذكر ثلاث أدلة على ذلك. 2ن

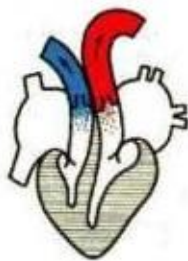
.....
.....
.....
.....

2- ماهي المرحلة التي يملها الشكل 2 ؟ أذكر ثلاث أدلة على ذلك. 2ن

.....
.....
.....
.....



المرحلة 2



المرحلة 1