

.....: الاسم	المستوى الثانية	فرض محروس رقم 2	الثانوية الإعدادية بدر
.....: الرقم الترتيبي	القسم	الموسم الدراسي: 2014/2013	الأستاذ: محمد أبهاوي


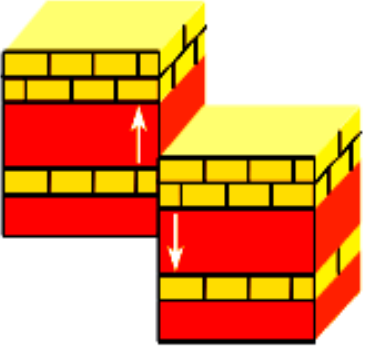
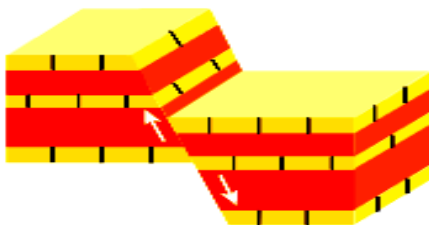
التمرين ١ (2 ن)

عرف ما يلي :

- الطية المقعرة :
- البلورة :
- إنقلاع ميامن:
- فالق:

التمرين ٣ (6 ن)

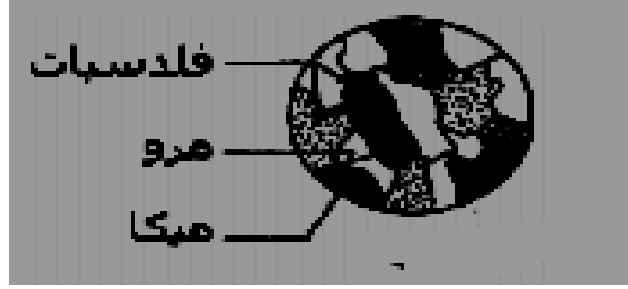
أتمم الجدول التالي بما يناسب:

مميزاته	الشكل الهندسي	إسم التشوه
		
		
		

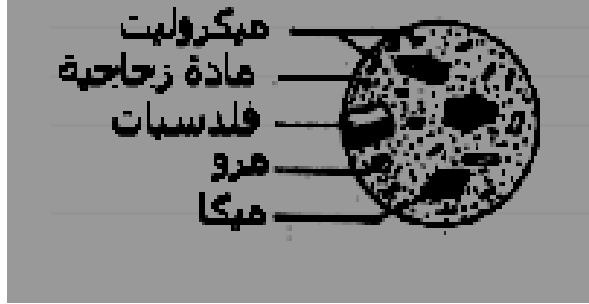
التمرين ٤ (12 ن)

تتكون الصخور الصحارية على مستوى مناطق الطمر كما أن هذه المنطقة تتميز بوجود عدة بنيات تكتونية مختلفة. لدراسة مميزات هذه المنطقة نقترح عليك الوثائق التالية:
يمثل الشكلين 1 و 2 صفيحتين دقيقتين لصخرتي الأنديزيت و الكرانيت.

الشكل 1



الشكل 2



1- حدد الشكل الذي يمثل الأندزيت و الشكل الذي يمثل الكرانيت معلا جوابك. (1ن)

الشكل 1:

الشكل 2:

2- حدد بنية كل صخرة معلا جوابك. (2ن):

- بنية الكرانيت :
- بنية الأندزيت :

3- حدد نوع التبلور لكل صخرة ومع التعليل (2ن).

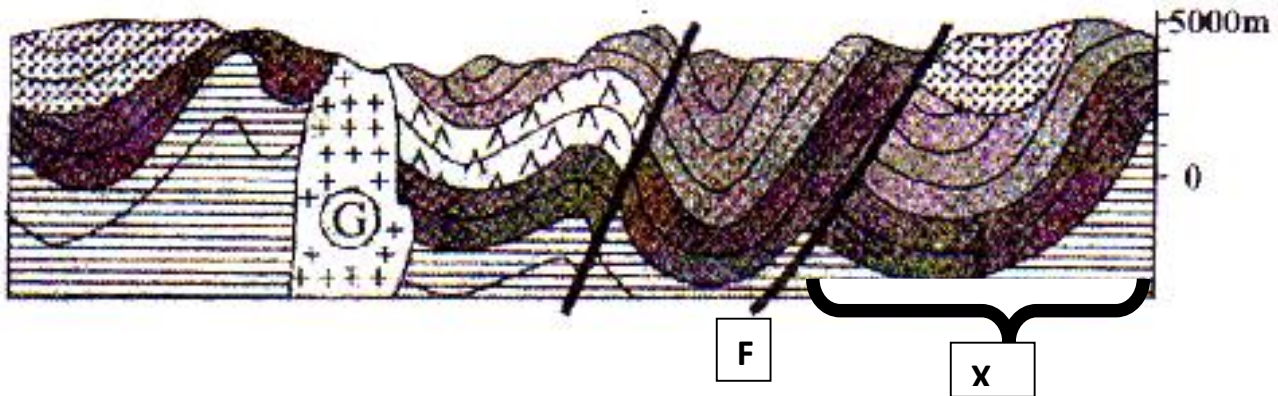
4- حدد نوع كل صخرة مع التعليل: (1ن)

5- حدد ظروف تشكل كل صخرة. (1ن)

تمثل الوثيقة 2 مقطعا جيولوجيا على مستوى منطقة الطمر.

WSW

ENE



1- حدد التشوهات التي اصابته هذه المنطقة (1ن):

2- حدد طبيعة الشكل الممثل للمنطقة X (1ن):

المنطقة X

3- حدد طبيعة الشكل F معلا جوابك (2ن):

4- حدد طبيعة القوى المسؤولة عن حدوث هذه التشوهات (1ن):

و الله ولي التوفيق