

إمضاء الولي :

إمضاء الإدارة :

20

النقطة :

I. التمرين الأول:

أجب بصحيح أو خطأ:

- تنتج الأمشاج الذكرية في القناة القاذفة. ←
- الخلايا البيفرجية تنتج هرمون الجسفرين. ←
- أثناء الإخصاب تدخل عدة أمشاج ذكرية في البويضة. ←
- طرح الحمل مرحلة من مراحل الحمل. ←
- الافتسال هو نوع من التوالد النباتي. ←
- الأبواغ هي حبوب اللقاح عند السرخس. ←

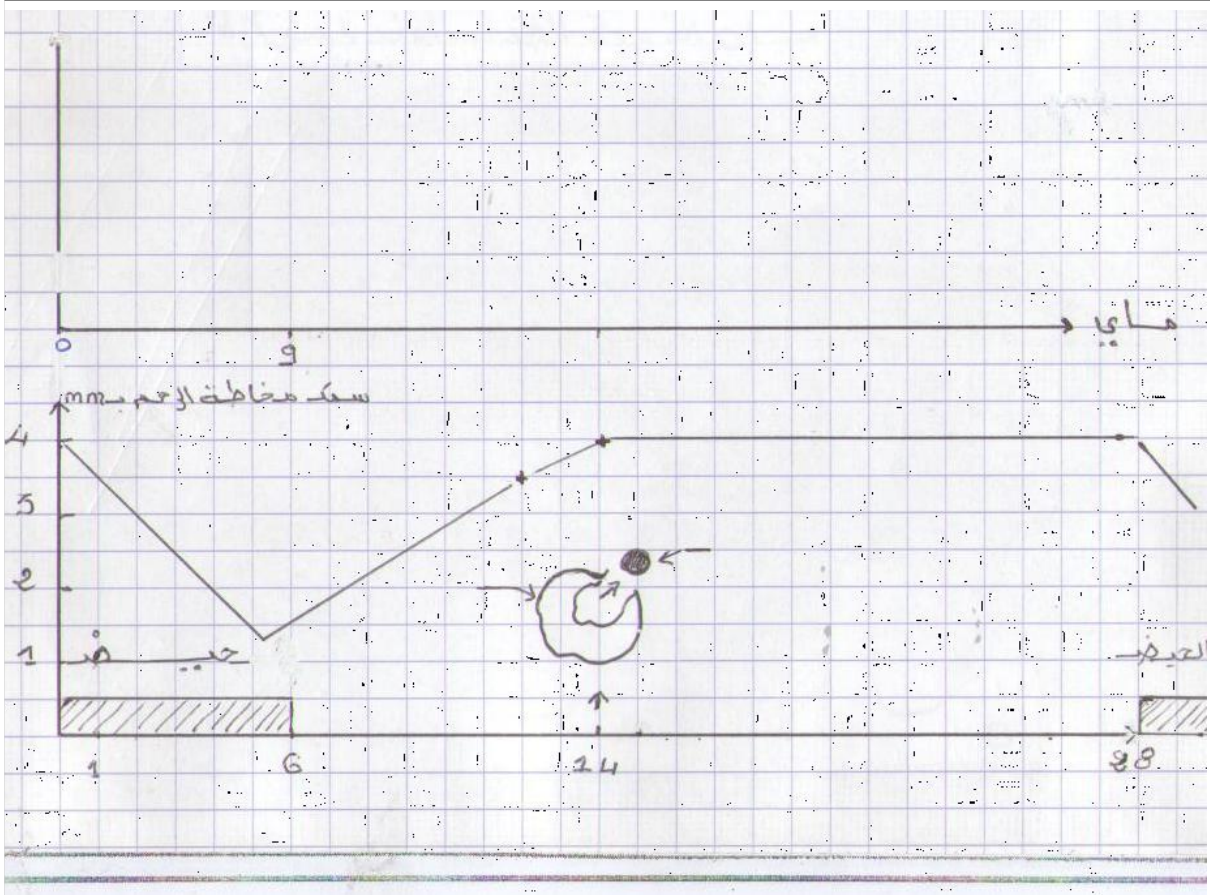
II. التمرين الثاني:

أعرف ما يلي:

- المشيمة:

- المدقة:

III. التمرين الثالث:



6 ن

4 ن

10 ن

1- في أي يوم من الدورة الجنسية تحدث الإباضة؟

2- في أي يوم من شهر ماي حدثت الإباضة؟

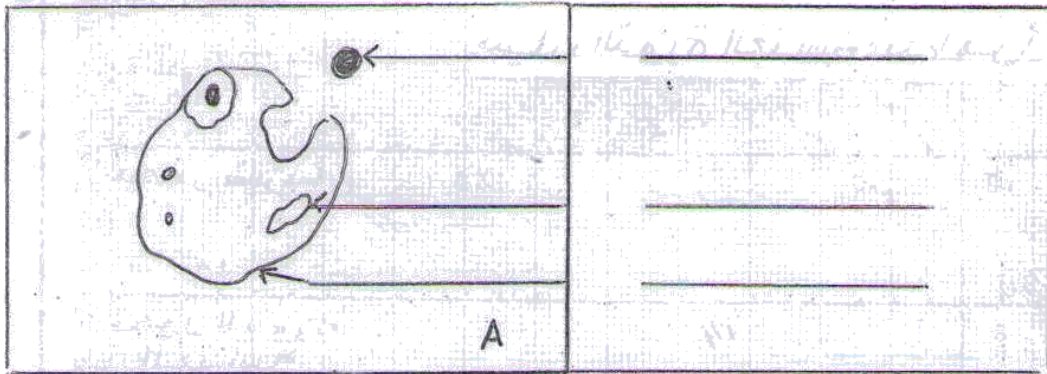
3- ما هو سمك مخاطة الرحم من اليوم 1 من الحيض؟

4- ما هو سمك مخاطة الرحم في اليوم 6 من الحيض؟

5- ماذا تستنتج من خلال السؤال 3 و 4؟

6- ما هو مصدر دم الحيض؟

7- أكتب مفتاح الوثيقة A



العنوان

