

فرض محروس رقم 1 من الدورة الثانية

المستوى: الثانية إعدادي | مدة الإنجاز: ساعة واحدة

الاسم الكامل: | القسم: | الرقم الترتيبي: | النقطة:

التمرين الأول (3ن)

النمو هو الانتقال من فرد..... الحة فرد..... و هو نوعان : نمو..... يتميز بازدياد فحج..... دون حدوث تغيرات عميقة, و نمو..... يتميز بحدوث تغيرات عميقة فحج الشكل و.....

التمرين الثاني (4ن)

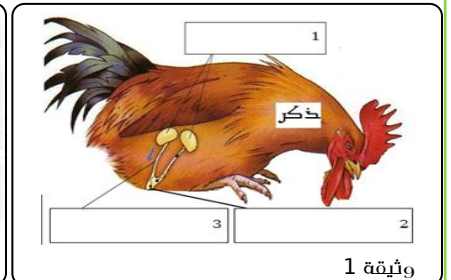
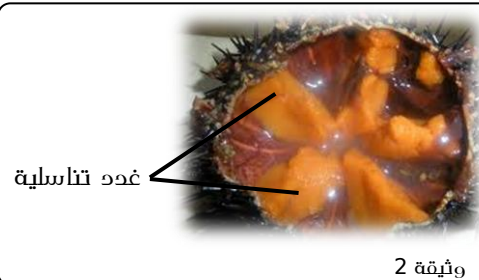
العبارة	مصحح	خطأ	التصحيح أو التعليق
جميع الحيوانات الولودة لديها إخصاب داخلي			
جميع الحيوانات ذات إخصاب خارجي بيوضة			
جميع الحيوانات ذات إخصاب داخلي ولودة			
يحدث الإخصاب عند النباتات بعد تدول الزهرة الحة ثمرة			
أغلب الأزهار فحج الطبيعة أحادية الجنس أنتح			

التمرين الثالث (5,6ن)

جمع مديقتك فحج بحث مدرسي حول التوالد عند الحيوانات مجموعة من المعلومات حول قنفذ البحر و الدجاج فحج الوثائق أسفله :

قنفذ البحر	الدجاج	مكان حدوث الإخصاب
6 مليون مشيج	600.000	كمية الأمشاج المنتجة

وثيقة 3



- 1,5 حدد أسماء عناصر الوثيقة 1 .
- 2- عند ملاحظة السائل البرتقالي - الذي تنتجه غدة قنفذ البحر فحج الوثيقة 2 و طرحه فحج الماء - بواسطة المجهر تلاحظ ما هو ممثل فحج الوثيقة 4 .
- 2 أ- حدد اسم العنصر الملاحظ فحج الوثيقة 4 و أنجز رسما تخطيطيا كاملا له .
- 1 ب- استنتج جنس قنفذ البحر الموجود فحج الوثيقة 2 .
- 1 3- أتمم جدول الوثيقة 3 بتحديد مكان حدوث الإخصاب عند الحيواناتين .
- 1 4- فسّر سبب اختلاف كمية الأمشاج المطروحة عند الحيواناتين بالاعتماد على مكان حدوث الإخصاب .

التمرين الرابع (8ن)

تمثل الوثيقة جانبه رسما تخطيطيا لزهرة و ثمرة التفاح.

- 2 1- حدد أسماء عناصر الوثيقة .
- 1 2- ماهو دور العنصرين 2 و 3 .
- 1 3- حدد مع التعليق نوع زهرة التفاح .

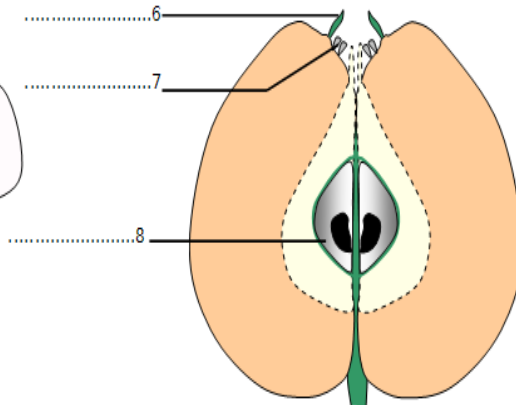
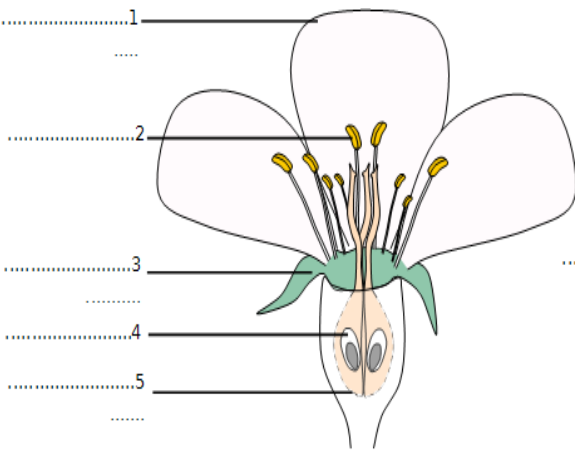
4- لكي تتحول الزهرة الحة ثمرة لابد من حدوث الأبر و الإخصاب .

1 أ- عرف الأبر و حدد أنواعه مع التعريف .

1 ب- اقترح تجربة للكشف عن نوع الأبر عند زهرة التفاح .

1 ج- ماذا يحدث للبيوضات بعد الإخصاب ؟

1 5- ماذا تقترح للرفع من إنتاج ثمار التفاح فحج حقل علما ان حبوب لقاح الزهرة خفيفة الوزن ؟



التمرين الأول (3)

البرق هو انتقال من فرد **مفلس** إلى فرد **بالغ** و هو نوعان : نمو **مباشر** يتميز بازدياد حجم **الوزن** دون حدوث تكورات عيول و نمو **غير مباشر** يتميز بحدوث تكورات عيول في الشكل و **نمط التغذية والتغلب والتغلب**

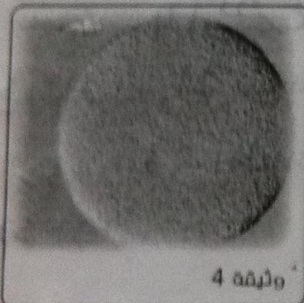
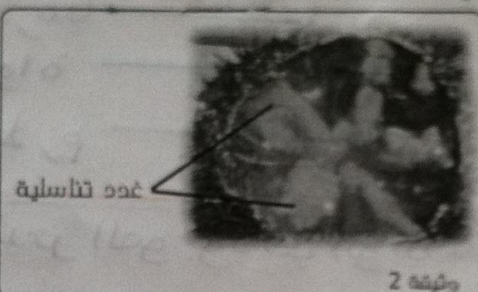
التمرين الثاني (3)

التمرير أو التعديل	خطا	صحيح	قائمة
		X	دور الحيوانات الولودة لديها أطباق دائري
		X	دور الحيوانات ذات الأطباق دائري هوائية
الدجاج حيوان ليوم	X		دور الحيوانات ذات الأطباق دائري ولودة
تدخل الزهرة العائمة بعد الإخصاب	X		يحدث الأطباق عند الحيوانات بعد دخول الزهرة إلى ثمرة
أغلب الإخصاب في الطبيعة ايجابية الجنس أتمت	X		

التمرين الثالث (6.5)

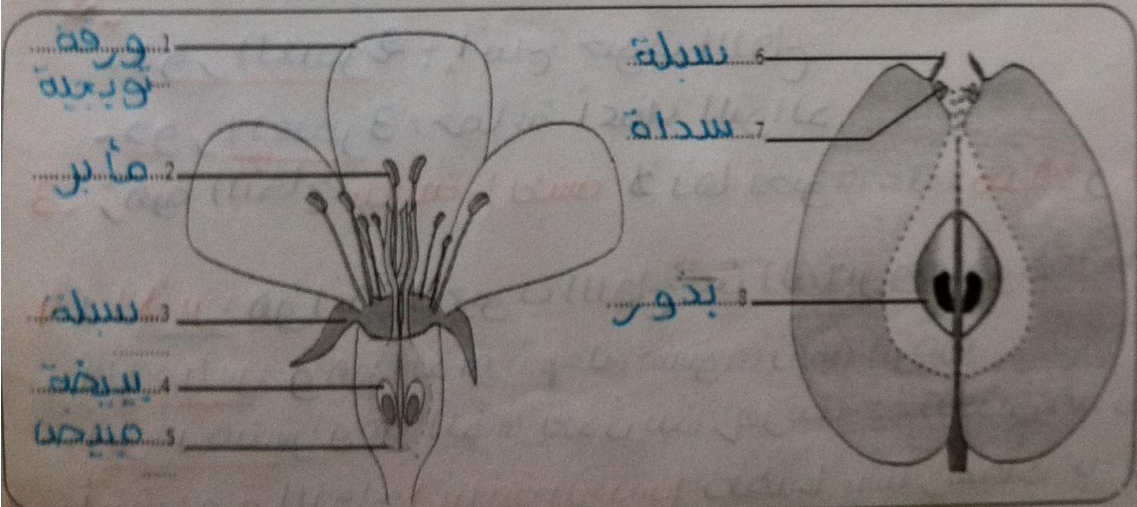
ضع مديقتك في بحث مدرسي حول التوالد عند الحيوانات مدموجة من المعلومات حول قنفذ البحر و الدجاج في الوثائق أسفله :

قنفذ البحر	الدجاج	مكان حدوث الإخصاب
خارج الجسم في الماء	داخل الجسم	كعبة الأمشاج المنتجة
6 مليون مشرج	600.000	وثيقة 3



- 1- عدد أسماء عناصر الوثيقة 1
- 2- عند ملاحظة المسائل البرتقالي - الذي تتجده عدد قنفذ البحر في الوثيقة 2 و طرحه في الماء - بواسطة المحصر فقط ما هو صحتي في الوثيقة 4
- 3- عدد أسماء العناصر الملاحظة في الوثيقة 4 و أنجز رسما تخطيطيا كاملا له
- 4- استنتج نفس قنفذ البحر الموجود في الوثيقة 2
- 3- اشرح جدول الوثيقة 3 بتحديد مكان حدوث الإخصاب عند الحيوانين
- 4- فسر سبب اختلاف كمية الأمشاج المطروحة عند الحيوانين بالاعتماد على مكان حدوث الإخصاب

التمرين الرابع (8)



- تمثل الوثيقة جانبه رسما تخطيطيا لزهرة و ثمرة التفاح
- 1- عدد أسماء عناصر الوثيقة
 - 2- ما هو دور العنصرين 2 و 3
 - 3- عدد مع التعديل نوع زهرة التفاح
 - 4- لاحظ لدخول الزهرة إلى ثمرة أيد من حدوث الأبر و الأطباق
 - 4- عرف الأبر و عدد أنواعه مع التعريف
 - 5- اشرح تجربة الخسنة عن نوع الأبر عند زهرة التفاح
 - 6- ماذا يحدث للبيجات بعد الإخصاب ؟
 - 5- ماذا يحدث للبرق من نتائج إخصاب التفاح في ثمرات التفاح ؟

1 - عناصر الوتيفة 1 :

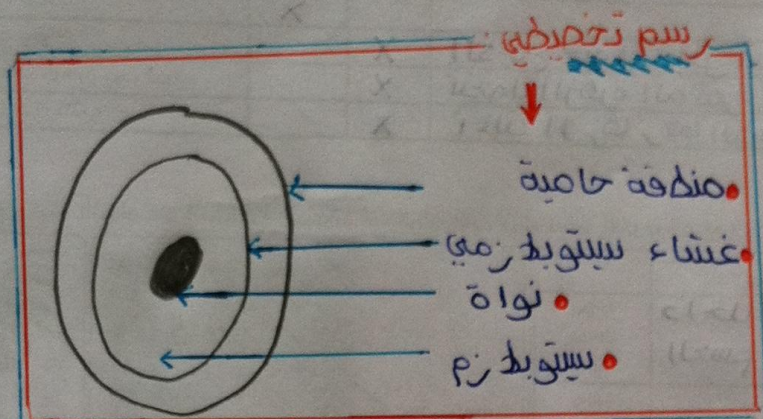
1- خيتان

2- قذحة ناسلية ذكرية

3- قناة ناقلة

4-

1- اسم العنصر الموضح في الوتيفة 4: بويضة



ب. جنس قنفذ البحر الموجود في الوتيفة: أثنى لها نطح البويضان

4) يطرح الدجاج كمية قليلة من الأمتساج لأن الأختاب يقع داخل العسائر
المتناظرة الأثنوية وبالتالي يندج الأختاب، أما قنفذ البحر فهو يطرح الأمتساج
خارج الجسم في الماء وبذلك لا يندج الأختاب فينتج أمتساجاً آخره أكثر لدجاج
الأختاب
التمرين الرابع:

2- دور العنصر 2: إنتاج جوب اللقاح

3- دور العنصر 3: حماية أعضاء التوالد

3- زهرة التفاح تنابتة الجنس لأنها تحتوي على مدقة وأسدية

4- الأبر: هو انتقال جوب اللقاح من المأبر وسقوطها على الميسم. وهو نوعان

- أبر مباشر وهو الذي يتم على مستوى نفس الزهرة

- أبر غير مباشر وهو الذي يحدث بين زهرتين مختلفتين من نفس النوع.

ب. تأخذ زهرة التفاح (تنابتة الجنس) نطحها بستار شفاف به رقبة صغيرة لا تسمح
بمرور جوب اللقاح. إذا تحولت الزهرة إلى ثمرة فإن: زهرة التفاح تقبل الأبر (العبار)

ج. بعد الأختاب تتحول البويضات إلى بذور

5- للرفع من إنتاج ثمار التفاح علماء أن جوب لقاح الزهرة خفيفة يجب وضع مراوح
في الحقل لتنتج الرياح وبالتالي نقل جوب اللقاح من زهرة إلى أخرى