

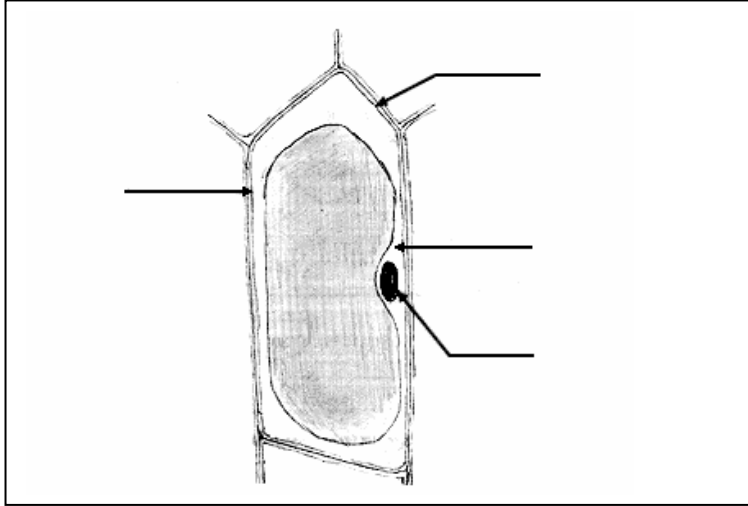
..... : الاسم والنسب	السنة الدراسية : 2007/2006	المملكة المغربية
..... : القسم	الدورة : الأولى	وزارة التربية الوطنية
..... : الرقم الترتيبي	المادة : علوم الحياة والأرض	نيابة الناظور
	مدة الإنجاز : 1h	إعدادية محمد الزرقطوني

التمرين الأول :

1. عرف ما يلي :
 أ) الكائن الحي :
 ب) الخلية :
 ت) سنخ رئوي :
 2. ضع علامة (×) أمام الاقتراحات الصحيحة ، وصحح الاقتراحات الخاطئة :
 الدم ليس له دور تنفسي عند الحيوانات التي لها تنفس قصبي
 تشكل الحيوانات المجهرية التي تعيش في الماء البلاكتون النباتي
 على مستوى الرئة يمر الأكسجين من الهواء إلى الدم ويمر ثاني أكسيد الكربون من الدم إلى الهواء

التمرين الثاني :

1. تمثل الوثيقة أسفله رسما تخطيطيا لخلية بشرة البصل :

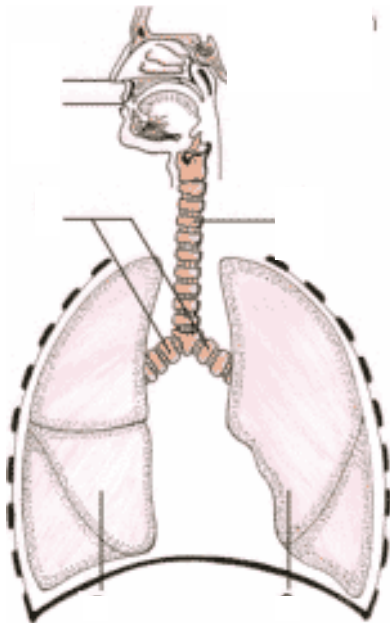


- ضع أسماء لعناصر هذا الرسم .
- أين يمكن أن نجد مثل هذه المكونات في جسمك؟

○ ما الاسم الذي يطلق على الكائنات الحية التي جسمها يتكون من خلية واحدة ؟ أعط مثال

○ وما الاسم الذي يطلق على الكائنات الحية التي جسمها يتكون من عدد كبير من الخلايا ؟ أعط مثال

2. تمثل الوثيقة جانبه الجهاز التنفسي عند الانسان



- أ) ضع أسماء لعناصر الرسم ؟
- ب) رتب الأعضاء التالية حسب دخول الهواء وخروجه في حالتها الطبيعية والزفير - القصبة الهوائية - الأنف - القصبات الرئوية - القصبة الرئوية - الأنف - القصبات الرئوية.

*في حالة الشهيق :

*في حالة الزفير:

ت) قارن بين الهواء المستنشق والهواء المترفر

ث) كيف تفسر كثرة العروق والشعيرات الدموية على مستوى الرئتين ؟

الاسم والنسب :	السنة الدراسية : 2007/2006	المملكة المغربية
القسم :	الدورة : الأولى	وزارة التربية الوطنية
الرقم الترتيبي :	المادة : علوم الحياة والأرض	نيابة الناظور
	مدة الإنجاز : 1h	إعدادية محمد الزرقطوني

التمرين الأول :

1. عرف ما يلي :

(أ) الكائن الحي : هو كائن يتغذى ويتنفس ويتوالد

(ب) الخلية : هي وحدة تركيبية للجسم تتكون من غشاء سيتوبلازمي و سيتوبلازم ونواة

(ت) سنخ رئوي : تجويف دقيق يوجد في الرئة تحيط به شعيرات دموية وتتم فيه التبادلات الغازية بين الدم والهواء

2. ضع علامة (×) أمام الاقتراحات الصحيحة ، وصحح الاقتراحات الخاطئة :

- ✓ الدم ليس له دور تنفسي عند الحيوانات التي لها تنفس قصبي
- ✓ تشكل الحيوانات المجهرية التي تعيش في الماء البلانكتون النباتي بلا تشكل البلانكتون الحيواني
- ✓ على مستوى الرئة يمر الأكسجين من الهواء إلى الدم ويمر ثاني أكسيد الكربون من الدم إلى الهواء

التمرين الثاني :

1. تمثل الوثيقة أسفله رسما تخطيطيا لخلية بشرة البصل :

○ ضع أسماء لعناصر هذا الرسم .

○ أين يمكن أن نجد مثل هذه المكونات في جسمك؟

في الوجه الداخلي للخد ، والجلد ، والعضلات ...

○ ما الاسم الذي يطلق على الكائنات الحية التي

جسمها يتكون من خلية واحدة ؟ أعط مثال

كائن حي وحيد الخلية

مثال : البراميسيوم

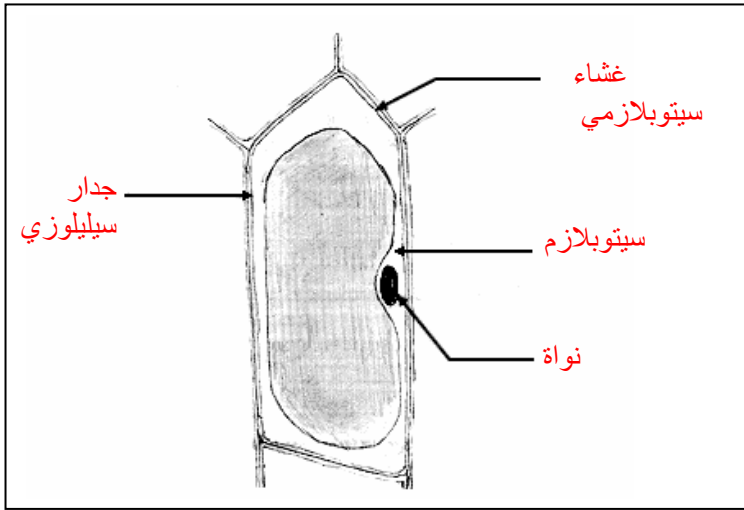
○ وما الاسم الذي يطلق على الكائنات الحية التي

جسمها يتكون من عدد كبير من الخلايا ؟

أعط مثال

كائن حي عديد الخلايا

مثال الإنسان ، الحلزون ، الجراد ...



2. تمثل الوثيقة جانبه الجهاز التنفسي عند الانسان

(أ) ضع أسماء لعناصر الرسم ؟

(ب) رتب الأعضاء التالية حسب دخول الهواء

وخروجه في حالتها الشهيق والزفير

- القصبة الهوائية - الأسناخ الرئوية -

القصبة الرئوية - الأنف - القصبيات الرئوية.

*في حالة الشهيق :- الأنف - القصبة الهوائية - القصبة

الرئوية - القصبيات الرئوية - الأسناخ الرئوية .

*في حالة الزفير: الأسناخ الرئوية - القصبيات الرئوية

القصبة الرئوية - القصبة الهوائية - الأنف .

(ت) قارن بين الهواء المستنشق والهواء المترفر

الهواء المستنشق غني بالأكسجين وفقير من حيث ثاني

أكسيد الكربون ، وهواء الزفير غني بثاني أكسيد الكربون

وفقير من حيث الأكسجين

(ث) كيف تفسر كثرة العروق والشعيرات الدموية على مستوى الرئتين ؟

توجد العروق والشعيرات الدموية بكثرة على مستوى الرئة لتسهيل التبادلات الغازية التنفسية بين الدم والهواء .

