

الموسم الدراسي 14/15
الأسدس الأولمادة علوم الحياة والأرض
الفرض الكتابي المحروس 2الثانوية الإعدادية أحمد الراشدي
تطوان

النقطة :

تاريخ الإنجاز :
مدة الإنجاز : ساعة واحدة
الأستاذ : صالح بركاني

تمارين إسترداد المعارف 8ن

(1) أذكر في الجدول مثالين مما يلي : 2ن

أنظمة غذائية	أنواع الأسنان	تجاوز معدة البقرة	أملاح معدنية ضرورية للنباتات
.....
.....

(2) ماهو دور العناصر التالية في إقتيات النباتات اليخضورية : 2ن

زغب الإمتصاص :

الأوعية الناقلة للنسغ الخام :

الأوعية الناقلة للنسغ المنتج :

اليخضور :

(3) أتمم تعبئة الفقرات التالية : 2ن

تمتص النباتات اليخضورية و من التربة و تستمد من الهواء ،
وتلتقط الضوء لكي تنتج و تطرح في الهواء هذه
الظاهرة تسمى لهذا تعتبر النباتات الخضراء كائنات التغذية .

(4) إربط بسهم كل عنصر بما يناسبه 1ن

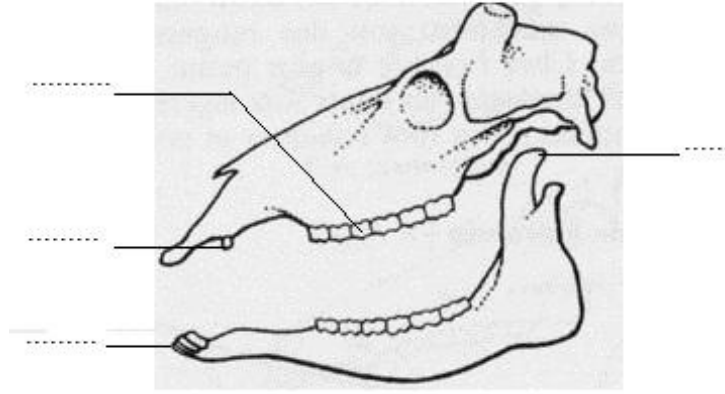
النسغ الخام	خليط النشا و المواد الكربونية المنتجة في الأوراق
ماء يودي	خليط الماء و الأملاح المعدنية داخل النباتات
النسغ الخام	كاشف النشا .
النشا	سكر نباتي .

(5) كل الإقتراحات التالية خاطئة المطلوب منك تصحيحها 1ن:

إقتراحات	تصحيحها
تتوفر الحيوانات اللاحمة على لقمة المفصل كروية
يتحرك الفك السفلي عند اللواحم في جميع الإتجاهات
أسنان الحيوانات العاشبة منشارية و مسننة
يتم التركيب الضوئي في جذور النباتات اليخضورية

تمارين الإستدلال العلمي والعبير البياني 12ن

التمرين الأول : تمثل الوثيقة التالية جمجمة حيوان.



- (1) ضع الأسماء المناسبة في هذه الوثيقة. 1ن .
 (2) أنجز الصيغة السنية عند هذا الحيوان. 2ن

(3) كيف هو نظام الأسنان عند هذا الحيوان ؟ علل جوابك . 2ن

(4) إستنتج النظام الغذائي عند هذا الحيوان ؟ علل جوابك 2ن

التمرين الثاني : لدراسة إقتيات النباتات المائية قمنا بالتجربة التالية :

1- ماذا يوفر ماء البحر للنباتات البحرية ؟ 1ن

2- ما هو الغاز الذي يتصاعد في أعلى الأنبوب ؟ إقتح تجربة للتأكد من ذلك . 2ن

3- كيف تفسر تصاعد هذا الغاز ؟ 2ن

