

الاسم و النسب: .....	فرض كتابي رقم 2 في مادة الفيزياء الأسدس الثاني المستوى: السنة الأولى مدة الإنجاز: ساعة واحدة	نيابة كلميم الثانوية تكنا الإعدادية السنة الدراسية: 2011/2012 ذ. محمد أيت عمر	النقطة	a
القسم: .....			20	
تاريخ الإنجاز: .....				

### التمرين: 1 (8 نقط)

1) أملأ الفراغات بما يناسب من الكلمات التالية:

الموجب – التوازي – التوتر الكهربائي – السالب – الفولط – موصل رديء – عازل كهربائي – مغلق.

– يقاس ..... بواسطة الفولطمتر ووحدته هي .....، ويركب هذا الجهاز على ..... في دارة كهربائية.

– يضئ المصباح في دارة كهربائية عندما يكون قاطع التيار .....

– الهواء ..... و الماء ..... للتيار الكهربائي.

– يمر تيار كهربائي خارج المولد من القطب ..... إلى القطب .....

2) قام أحد التلاميذ التجربة المبينة في الشكل 1 جانبه:

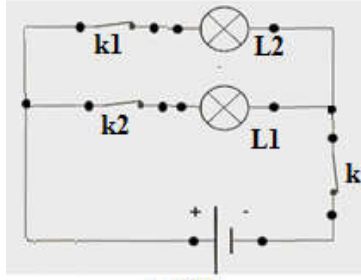
(a) ما نوع التركيب المبين في الشكل 1؟

(b) عندما يفتح قاطع التيار الكهربائي k ويترك k1 و k2 مغلقين: ما هي حالة المصباحين L1 و L2؟

(c) عندما يفتح قاطع التيار الكهربائي k1 ويترك k و k2 مغلقين: ما هي حالة المصباحين L1 و L2؟

(d) مثل على الدارة الكهربائية المبينة في الشكل 1 منحنى تيار كهربائي رئيسي I ومنحنى تيار كهربائي متفرعين I<sub>1</sub> و I<sub>2</sub>؟

(e) أعط العلاقة بين شدة التيار الكهربائي الرئيسي I وشدتي التيارين المتفرعين I<sub>1</sub> و I<sub>2</sub>؟



الشكل 1

### التمرين: 2 (8 نقط)

A. نعتبر التركيب الكهربائي الممثل في الشكل 2 جانبه:

1) ماهو دور العمود و المصباحين في هذا التركيب؟ (شكل 2).....

2) مثل على الدارة الكهربائية المبينة في الشكل 2 جهاز الأمبيرمتر لقياس شدة التيار الكهربائي I المار فيها؟

B. نعاين شاشة جهاز الأمبيرمتر جانبه:

1) ماذا نقصد بالإشارة (=)؟.....

2) أعط العلاقة المستعملة لحساب شدة التيار الكهربائي I؟.....

3) احسب شدة التيار الكهربائي I المار في الجهاز الأمبيرمتر ب (A) ثم (mA)؟



4) نقوم بإزالة المصباح L1 في الدارة الكهربائية المبينة في الشكل 2، هل تنخفض شدة التيار الكهربائي أم ترتفع في هذه الحالة؟.....

### التمرين: 3 (3 نقط)

أهدت والدتك لأخيك بمناسبة عيد ميلاده لعبة سيارة تشتغل بعمود (4,5V). أراد أخوك تشغيلها فقام بتركيب العمود وأغلق قاطع التيار، لكنه لاحظ أن احد مصابيحها الأربعة لم يضيء بينما لم تتغير الإضاءة العادية للمصابيح الأخرى. فطلب منك بعض التوضيحات.

1) حدد نوع التركيب المعتمد في لعبة السيارة معللا جوابك؟.....

2) أذكر عناصر السلسلة الموصلية للمصباح؟.....

3) فسر لأخيك بواسطة تبيانه سبب استمرار إضاءة المصابيح الثلاث رغم إتلاف المصباح الرابع؟ (الإجابة خلف الورقة)