

التمرين الاول : (8ن)

وحدة القياس	جهاز القياس	
		التوتر الكهربائي
		شدة التيار الكهربائي

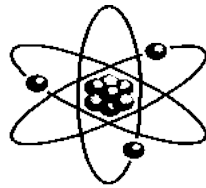
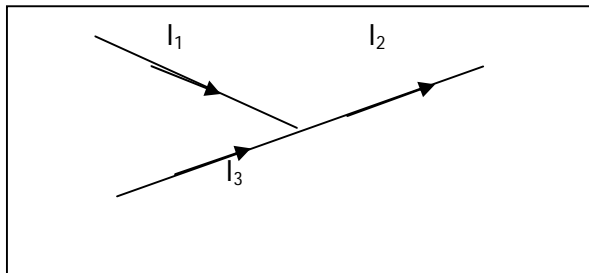
1- أتمم الجدول التالي : (4ن)

2- إعط نص قانون العقد؟ (2ن).....

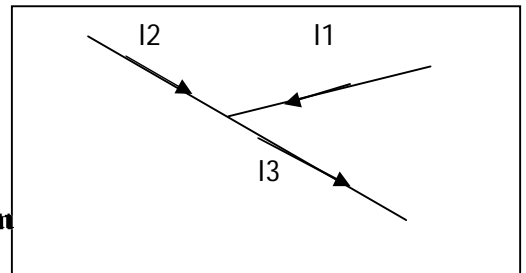
.....  
.....

3- بتطبيق قانون العقد أحسب شدة التيار  $I_2$  في الحالتين التاليتين؟ (2ن)

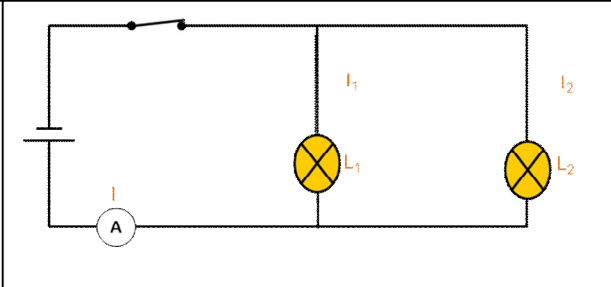
نعطي :  $I_1=0.6A$  و  $I_3=0.8A$



AdrarPhysic.Com



التمرين الثاني : (8ن)



ننجز التركيب الكهربائي التالي .

1- حدد على التبيانة منحى التيار الكهربائي؟ (2ن)

2- حدد العقدة الموجودة في الدارة ؟ (2ن)

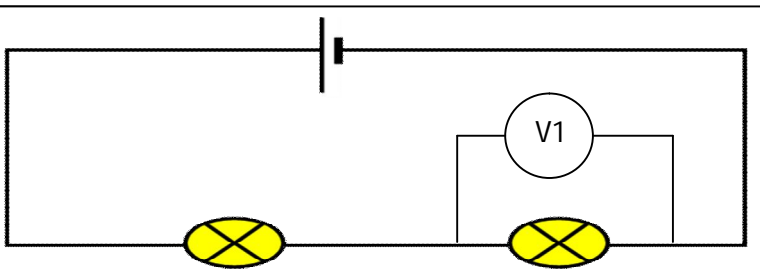
3- تشير إبرة الأمبيرمتر المستعمل على العيار  $C=3A$  والذي ميناؤه يحتوي

على 100 تدريجة إلى التدريجة 40 .

4- أحسب شدة التيار الكهربائي  $I$  الرئيسي المار في الدارة؟ (2ن)

5- أحسب شدة التيار الكهربائي  $I_2$  المار في المصباح  $L_2$  ؟ إذا علمت أن شدة التيار الكهربائي المار في المصباح  $L_1$  هي  $I_1=0.5A$ . (2ن)

التمرين الثالث : (4ن)



ننجز التركيب الكهربائي التالي

تشير إبرة الفولطمتر  $V1$  المستعمل على العيار  $C=3A$  والذي ميناؤه يحتوي على 100 تدريجة إلى التدريجة 60 .

1- أحسب التوتر الكهربائي  $U_1$  بين مربي المصباح  $L1$ ؟

2- أحسب التوتر الكهربائي  $U_2$  بين مربي المصباح  $L2$  إذا علمت أن التوتر بين مربي المولد هو  $U=6V$ ؟